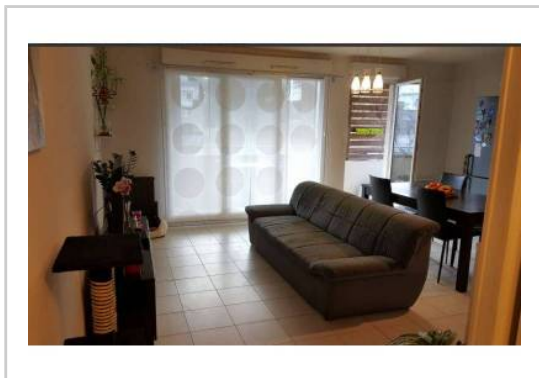


REF : 67726

Appartement - Vente : 65 m² • 3 pièces
 14ème arrdt • Le Merlan

183 000 €
 2 815 € / m²



Type de bien : T3

traversant

Surface : 65 m² dont 65 m² Carrez

Etage : 1er sur 3 avec ascenseur

Chambres : 2

Salle de bain : 1

Etat du bien : Bon

Parking : Place double

Extérieur : Terrasse

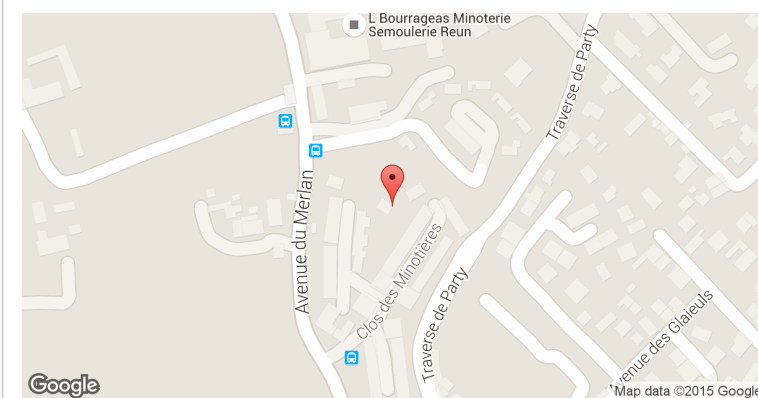
Situé au nord du campus universitaire de Saint-Jérôme et sous la Batarelle, dans un quartier extrêmement calme et principalement pavillonnaire à la limite des 13^e/14^e arrondissements. Accès rapide à l'autoroute et à la future L2, ligne de bus devant la résidence.

Dans la copropriété « Terra Verde », petite résidence sécurisée et arborée à ambiance familiale livrée en mars 2011. Appartement T3 traversant, très lumineux, au 1er étage sur 3 avec ascenseur.

Agencé sur 65 m² (loi Carrez), il offre :

- Un séjour de 25m² avec cuisine ouverte équipée posée par un artisan (factures à l'appui)
- Une entrée avec un grand placard agencé
- Deux chambres de 12 et 9 m² dont l'une avec grand placard agencé
- Une grande salle de bains de plus de 5m²
- Un WC indépendant (la superficie permet d'y installer une machine à laver ou un rangement)
- Une terrasse de 12 m² donnant sur un terrain qui demeurera inconstructible (Canal de Marseille)
- Deux places de (...)

GÉOLOCALISATION PRÉCISE



MES NOTES PERSONNELLES :

Empty text area for personal notes.

NOUS CONTACTER :



mymarseille.com
 serviceclient@mymarseille.com
 tél. 04.84.25.13.25
 fax. 04.84.25.14.54

RENSEIGNEMENTS COMPLÉMENTAIRES

Chauffage

DESSCRIPTIF DÉTAILLÉ

	Niv.	Surf.*	Sol	Expo.	Sur
Terrasse	-	-	-	-	-

* Ces valeurs sont données à titre indicatif

DIAGNOSTICS

DPE	kWhEP/m²/an	GES	kg éqCO2/m²/an
51 à 90	B	60	≤ 5
			A
			3

PHOTOS

