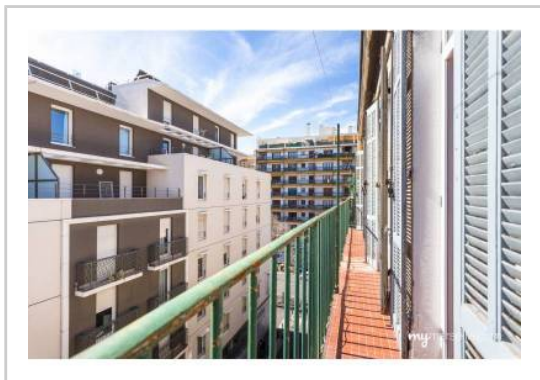


REF : 87794

Appartement - Vente : 65 m² • 3 pièces
 Marseille • 2ème arrdt • La Joliette

119 000 €
 1 831 € / m²



Type de bien : T3

traversant

Surface : 65 m² dont 65 m² Carrez

Etage : 4ème sur 4 sans ascenseur

Chambre : 1

Salle d'eau : 1

Etat du bien : Correct

Chauffage : Chauffage individuel

Immeuble : De 1949 à 1997

Extérieur : Balcon de 5,75 m²

Disponibilité : Immédiate

Taxe foncière : 430 €

T2/T3 lumineux de 65m² situé proche de la Joliette (5min à pied) et la gare Saint-Charles.

Appartement traversant situé au 4ème et dernier étage, sans ascenseur.

La chambre (13 m²) et le double séjour (26 m²) sont exposés plein sud, baignés de lumière. Ils bénéficient d'un balcon filant.

Cuisine aménagée et équipée de 10 m².

Dressing/buanderie indépendant, WC séparés.

Charme de l'ancien: moulures, cheminée, grande hauteur sous plafond (environ 3,5 m), tomette.

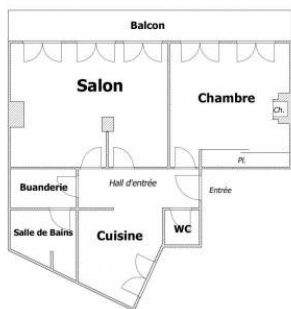
Beau potentiel: facile à transformer en T3 (double séjour).

Métros: Jules Guesde (500 m), Joliette (600 m), Gare Saint Charles (700 m)
 Faible charge

GÉOLOCALISATION PRÉCISE



PLANS



MES NOTES PERSONNELLES :

Empty text area for personal notes.

NOUS CONTACTER :



mymarseille.com
 serviceclient@mymarseille.com
 tél. 04.84.25.13.25
 fax. 04.84.25.14.54

RENSEIGNEMENTS COMPLÉMENTAIRES

Fenêtres

Double vitrage
 Phonique
 Thermique

Chauffage

Chauffage individuel

Rangement, Stockage

Cave

Sécurité appartement

Porte blindée

Immeuble

De 1949 à 1997

Etat

Façade : Bon
 Parties communes : Correct

Situation

Commerces à moins de 200m
 Transports à moins de 200m

Sécurité copropriété

Interphone

CHARGES / TAXES / DÉPENSES

Charges & Taxes	Mensuelles	Annuelles
Charges de copropriété	54 €	650 €
Dépenses énergétiques	NC	NC
Taxe foncière	36 €	430 €
Taxe d'habitation	NC	NC
Assurances	NC	NC
Total des dépenses connues : <small>* Ces valeurs sont données à titre indicatif</small>	90 €	1 080 €

NC : Non communiqué

DESCRIPTIF DÉTAILLÉ

	Niv.	Surf.*	Sol	Expo.	Sur
Hall d'entrée	-	5 m ²	Carrelage	-	-
Cuisine	-	9 m ²	Tomettes	Nord	Cour
Salon	-	26 m ²	Tomettes	Sud	Balcon
Chambre	-	13 m ²	Tomettes	Sud	Balcon
Bureau	-	3 m ²	Carrelage	-	-
SdEau	-	4 m ²	Carrelage	-	-
Balcon	-	5 m ²	Carrelage	Sud	-

* Ces valeurs sont données à titre indicatif

DIAGNOSTICS

DPE	kWhEP/m ² /an	GES	kg éqCO ₂ /m ² /an
151 à 230	D	151	11 à 20
			C 20

PHOTOS

