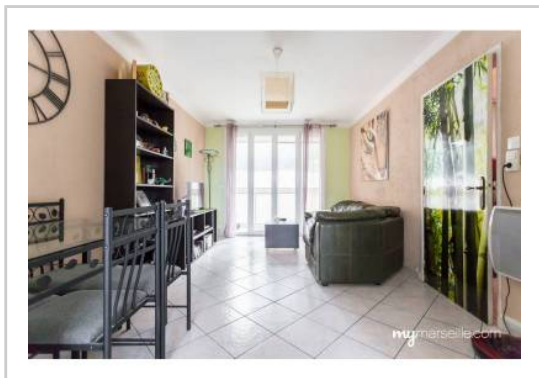


REF : 83389

Appartement - Vente : 65 m² • 3 pièces
 Marseille • 13ème arrdt • La Croix-Rouge

135 000 €
 2 077 € / m²



Type de bien : T3

traversant

Surface : 66 m² dont 65,8 m² Carrez

Etage : Rdc sur 4 sans ascenseur

Chambres : 2

Salle de bain : 1

Etat du bien : Correct

Chauffage : Chaudière à gaz
 Chauffage individuel

Immeuble : De 1949 à 1997

Extérieur : Loggia de 3,42 m², Loggia de 4,02 m²

Disponibilité : Immédiate

Taxe foncière : 700 €

T3 - TRAVERSANT - LA CROIX-ROUGE (13EME)

Venez découvrir ce T3 lumineux de 65,8m2 situé dans une rue au calme.

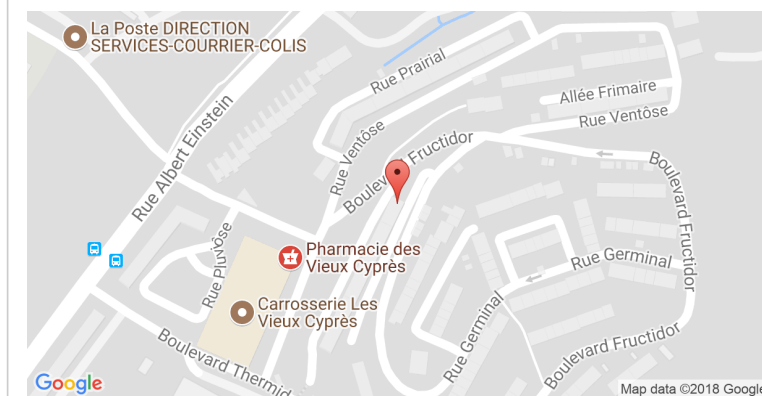
Traversant Nord-Ouest / Sud-Est, il est agencé comme suit :

- Un séjour de 15 m² avec une loggia donnant sur impasse calme
- Deux chambres de 10 m²
- Une cuisine lumineuse séparée de 9 m²
- Deux loggias
- Un WC séparé
- Une salle de bain refaite en 2015
- De nombreux rangement
- Une grande cave saine de 10 m² donnant sur parking de la résidence

A proximité de toutes commodités ainsi que du métro La Rose.

A VISITER SANS TARDER !!!!!

GÉOLOCALISATION PRÉCISE



PLANS



MES NOTES PERSONNELLES :

Empty text area for personal notes.

NOUS CONTACTER :



mymarseille.com
 serviceclient@mymarseille.com
 tél. 04.84.25.13.25
 fax. 04.84.25.14.54

RENSEIGNEMENTS COMPLÉMENTAIRES

Fenêtres

Double vitrage
 En PVC

Chauffage

Chaudière à gaz
 Chauffage individuel

Rangement, Stockage

Cave

Immeuble

De 1949 à 1997
 Construction en béton

Etat

Façade : Bon
 Toiture : Bon
 Parties communes : Bon

Situation

Commerces à moins de 200m
 Transports à moins de 200m

CHARGES / TAXES / DÉPENSES

Charges & Taxes	Mensuelles	Annuelles
Charges de copropriété	48 €	580 €
Dépenses énergétiques	NC	NC
Taxe foncière	58 €	700 €
Taxe d'habitation	NC	NC
Assurances	NC	NC
Total des dépenses connues : * Ces valeurs sont données à titre indicatif	107 €	1 280 €

NC : Non communiqué

DESCRIPTIF DÉTAILLÉ

	Niv.	Surf.*	Sol	Expo.	Sur
Hall d'entrée	-	6 m ²	Carrelage	-	-
Salon	-	14 m ²	Carrelage	Sud-est	Rue
Chambre 1	-	10 m ²	Carrelage	Sud-est	Rue
Chambre 2	-	10 m ²	Carrelage	Nord-ouest	Parking
Cuisine	-	9 m ²	Carrelage	Nord-ouest	Parking
SdEau	-	4 m ²	Carrelage	-	-
Loggia 1	-	4 m ²	Carrelage	Nord-ouest	-
Loggia 2	-	3 m ²	Carrelage	Sud-est	-

* Ces valeurs sont données à titre indicatif

Informations complémentaires : Cave de 10m2

DIAGNOSTICS

DPE	kWhEP/m ² /an	GES	kg éqCO ₂ /m ² /an
151 à 230	D	230	21 à 35
			D
			35

PHOTOS

