

REF : 74252

Appartement - Vente : 65 m² • 3 pièces
 2ème arrdt • Hôtel De Ville

247 000 €
 3 800 € / m²



Type de bien : T3

traversant

Surface : 65 m²

Etage : 1er sur 4 sans ascenseur

Chambres : 2

Salle de bain : 1

Etat du bien : Correct

Chauffage : Chaudière à gaz
 Chauffage collectif

Immeuble : De 1949 à 1997

Disponibilité : Immédiate

Taxe foncière : 942 €

Très agréable appartement de type 3 avec beaucoup de charme, très lumineux, bien orienté, avec une magnifique vue sur Marseille.

Cet appartement est situé au square protis, immeuble classé (Architecte Fernand Pouillon) à deux pas du vieux port.

Composé d'une entrée, un séjour avec belle vue, cuisine indépendante équipée possibilité de l'ouvrir sur le salon. 2 chambres, salle de bains et WC séparé.

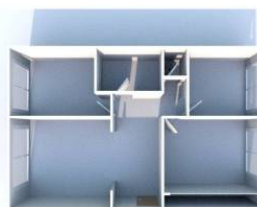
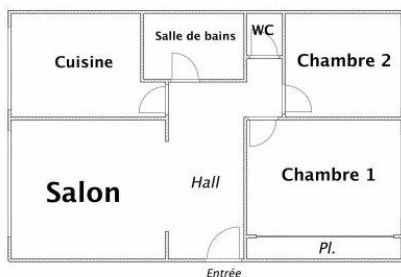
A moderniser. Cave en sous sol. Chauffage central collectif.

A proximité de toutes commodités (transports, commerces, école, Euroméditerranée, musée Mucem, centre-ville, accès facile par les Autoroutes).

GÉOLOCALISATION PRÉCISE



PLANS



MES NOTES PERSONNELLES :

Empty text area for personal notes.

NOUS CONTACTER :



mymarseille.com
 serviceclient@mymarseille.com
 tél. 04.84.25.13.25
 fax. 04.84.25.14.54

RENSEIGNEMENTS COMPLÉMENTAIRES

Fenêtres

Double vitrage
 Phonique
 Thermique
 En PVC

Chauffage

Chaudière à gaz
 Chauffage collectif

Rangement, Stockage

Cave

Sécurité appartement

Porte blindée

Immeuble

De 1949 à 1997

Etat

Façade : Bon
 Toiture : Bon
 Parties communes : Bon

Situation

Commerces à moins de 200m
 Transports à moins de 200m

Sécurité copropriété

Interphone

DESCRIPTIF DÉTAILLÉ

	Niv.	Surf.*	Sol	Expo.	Sur
Hall d'entrée	-	9 m ²	Parquet	-	-
Salon	-	14 m ²	Parquet	Sud-est	Rue
Chambre 1	-	14 m ²	Parquet	Nord-ouest	Cour
Chambre 2	-	11 m ²	Parquet	Nord-ouest	Cour
WC	-	-	Parquet	-	-
Cuisine	-	10 m ²	Carrelage	Sud-est	Rue
SdB	-	2 m ²	Carrelage	-	-

* Ces valeurs sont données à titre indicatif

CHARGES / TAXES / DÉPENSES

Charges & Taxes	Mensuelles	Annuelles
Charges de copropriété	118 €	1 420 €
Dépenses énergétiques	NC	NC
Taxe foncière	79 €	942 €
Taxe d'habitation	NC	NC
Assurances	NC	NC
Total des dépenses connues : * Ces valeurs sont données à titre indicatif	197 €	2 362 €

NC : Non communiqué

DIAGNOSTICS

DPE	kWhEP/m ² /an	GES	kg éqCO ₂ /m ² /an
> 450	G	451	> 80 G 81

PHOTOS

