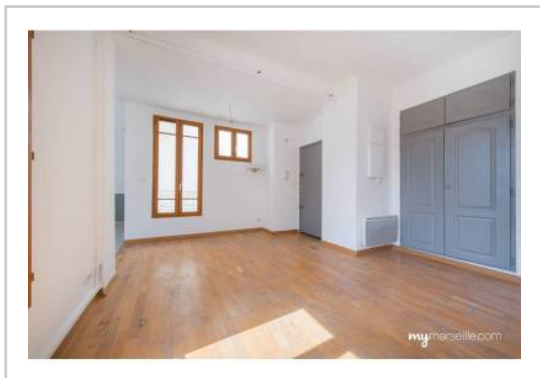


REF : 90339

Appartement - Vente : 65 m² • 3 pièces
 Marseille • 1er arrdt • Belsunce

142 000 €
 2 185 € / m²



Type de bien : T3

traversant

Surface : 65 m² dont 65 m² Carrez

Etage : 3ème sur 3 sans ascenseur

Chambres : 2

Salle de bain : 1

Etat du bien : Bon

Chauffage : Radiateurs électriques
 Chauffage individuel

Immeuble : De 1900 à 1948

Disponibilité : Immédiate

Taxe foncière : 980 €

BELLE VUE SUR COURS - HYPER-CENTRE - RÉNOVÉ - DERNIER ETAGE

Dans un petit immeuble du centre ville comprenant 5 lots.

Venez découvrir ce bel appartement avec sa triple exposition et au DERNIER ÉTAGE intégralement rénové avec gout en 2017.

Situé à proximité immédiate de la Gare St Charles, de la Bibliothèque municipale, du centre bourse. Métro et tramways à deux pas !!

Agencé comme suit :

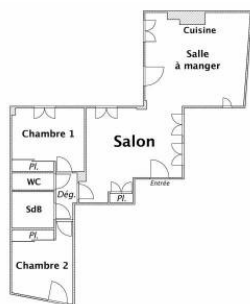
- Salon spacieux
- Cuisine équipée
- Deux spacieuses chambres . Vue sur les toits de Marseille, sans vis à vis.Spacieux placards dans les deux chambres.
- Salle d'eau
- Wc séparé

Très calme et traversant

GÉOLOCALISATION PRÉCISE



PLANS



MES NOTES PERSONNELLES :

NOUS CONTACTER :



mymarseille.com
 serviceclient@mymarseille.com
 tél. 04.84.25.13.25
 fax. 04.84.25.14.54

RENSEIGNEMENTS COMPLÉMENTAIRES

Fenêtres

Double vitrage
 Phonique
 Thermique
 En bois

Chauffage

Radiateurs électriques
 Chauffage individuel

Immeuble

De 1900 à 1948
 Construction en pierre

Etat

Façade : Bon
 Toiture : Bon
 Parties communes : Rénové

Situation

Commerces à moins de 200m
 Transports à moins de 200m

Sécurité copropriété

Interphone

CHARGES / TAXES / DÉPENSES

Charges & Taxes	Mensuelles	Annuelles
Charges de copropriété	133 €	1 600 €
Dépenses énergétiques	NC	NC
Taxe foncière	82 €	980 €
Taxe d'habitation	NC	NC
Assurances	NC	NC
Total des dépenses connues : <small>* Ces valeurs sont données à titre indicatif</small>	215 €	2 580 €

NC : Non communiqué

Coordonnées du syndic : CABINET DEVICTOR
 54, rue Grignan 13001 MARSEILLE

DESCRIPTIF DÉTAILLÉ

	Niv.	Surf.*	Sol	Expo.	Sur
Salon	-	20 m ²	Parquet	Ouest	Cour
Cuisine US	-	20 m ²	Carrelage	Sud-est	Cour
Chambre 1	-	8 m ²	Parquet	Ouest	Cour
Chambre 2	-	9 m ²	Parquet	Est	Rue
SdB	-	2 m ²	Carrelage	-	-
WC	-	-	Carrelage	-	-
Dégagement	-	2 m ²	Parquet	-	-

* Ces valeurs sont données à titre indicatif

DIAGNOSTICS

DPE	kWhEP/m ² /an		GES	kg éqCO ₂ /m ² /an	
> 450	G	451	> 80	G	81

PHOTOS

