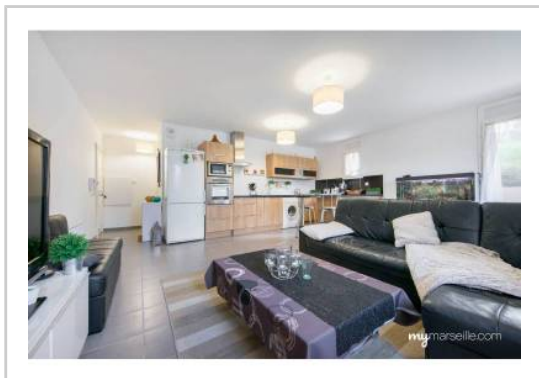


REF : 86539

Appartement - Vente : 64 m² • 3 pièces
 Marseille • 10ème arrdt • Saint-Tronc

242 000 €
 3 781 € / m²



Type de bien : T3

traversant

Surface : 63 m² dont 64 m² Carrez

Etage : 1er sur 4 avec ascenseur

Chambres : 2

Salle de bain : 1

Etat du bien : Neuf

Chauffage : Radiateurs électriques
 Chauffage individuel

Immeuble : Moins de 10 ans

Parking : Place simple, box simple

Extérieur : Terrasse de 11,15 m²

Disponibilité : Immédiate

Taxe foncière : 1200 €

*** T3 64m2 SAINT TRONC VALLON MAURIAC ***
 CALME / LUMINEUX / STATIONNEMENT

Située dans une résidence arborée, récente et recherchée de Saint Tronc, ce t3 s'agence comme suit :

- Un grand séjour donnant au calme sur les jardins baigné de lumière
- Une cuisine entièrement équipée ouverte sur le séjour
- Deux belles chambres
- Une salle de bain
- Un WC séparé
- Une terrasse de plus de 11m2 exposée sud ouest pour profiter des beaux jours

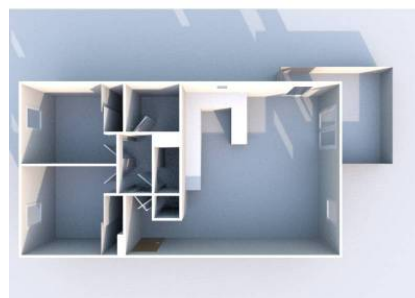
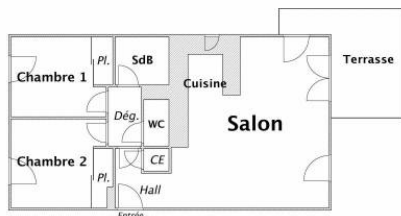
Très fonctionnel, l'appartement dispose de rangements dans chacune des chambres, ainsi que dans les pièces de vie. Idéal pour maximiser l'espace.

Très récent, il ne vous reste plus qu'à profiter de ses prestations (volets roulants, double vitrage, alarme, équipements de cuisine, etc...)

GÉOLOCALISATION PRÉCISE



PLANS



MES NOTES PERSONNELLES :

Blank area for personal notes.

NOUS CONTACTER :



mymarseille.com
 serviceclient@mymarseille.com
 tél. 04.84.25.13.25
 fax. 04.84.25.14.54

RENSEIGNEMENTS COMPLÉMENTAIRES

Fenêtres

Double vitrage
 Phonique
 Thermique
 En PVC

Chauffage

Radiateurs électriques
 Chauffage individuel

Rangement, Stockage

Local vélo

Sécurité appartement

Porte blindée
 Alarme

Immeuble

Moins de 10 ans

Etat

Façade : Bon
 Toiture : Bon
 Parties communes : Rénové

Situation

Commerces à moins de 200m
 Transports à moins de 200m

Sécurité copropriété

Vidéophone

CHARGES / TAXES / DÉPENSES

Charges & Taxes	Mensuelles	Annuelles
Charges de copropriété	113 €	1 352 €
Dépenses énergétiques	NC	NC
Taxe foncière	100 €	1 200 €
Taxe d'habitation	NC	NC
Assurances	NC	NC
Total des dépenses connues : * Ces valeurs sont données à titre indicatif	213 €	2 552 €

NC : Non communiqué

DESCRIPTIF DÉTAILLÉ

	Niv.	Surf.*	Sol	Expo.	Sur
Salon	-	36 m ²	Carrelage	Sud-ouest	Jardin
Cuisine US	-	-	Carrelage	Sud-ouest	Jardin
Chambre 1	-	9 m ²	Carrelage	Nord-est	-
Chambre 2	-	10 m ²	Carrelage	Nord-est	-
SdB	-	3 m ²	Carrelage	-	-
WC	-	-	Carrelage	-	-

Terrasse	-	11 m ²	-	Sud-ouest	-
-----------------	---	-------------------	---	-----------	---

* Ces valeurs sont données à titre indicatif

DIAGNOSTICS

DPE	kWhEP/m ² /an	GES	kg éqCO ₂ /m ² /an
51 à 90	B	70	≤ 5
			A
			5

PHOTOS

