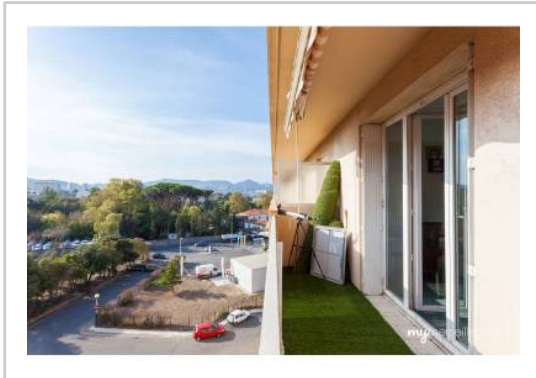


REF : 83756

**Appartement - Vente : 64 m<sup>2</sup> • 3 pièces**  
 Marseille • 10ème arrdt • Saint-Tronc

**158 000 €**  
 2 469 € / m<sup>2</sup>



**Type de bien :** T3

*traversant, vue sur mer*

**Surface :** 64 m<sup>2</sup> dont 64,1 m<sup>2</sup> Carrez

**Etage :** 6ème sur 8 avec ascenseur

**Chambres :** 2

**Salle de bain :** 1

**Etat du bien :** Bon

**Chauffage :** Chaudière à gaz  
 Chauffage collectif

**Immeuble :** De 1949 à 1997

**Parking :** Place simple

**Extérieur :** Balcon de 6,3 m<sup>2</sup>, Balcon de 8 m<sup>2</sup>

**Disponibilité :** Immédiate

**Taxe foncière :** 1078 €

\*\*\* T3 64m2 SAINT TRONC/CABOT 13010 MARSEILLE \*\*\*

CALME / LUMINEUX / VUE DEGAGEE

Situé dans une résidence CALME et ARBOREE, ce T3 s'agence comme suit :

- Un grand séjour exposé SUD EST avec vue dégagée sur les collines et donnant sur un second balcon
- Une cuisine séparée
- 2 chambres
- Une salle de bain
- Un wc séparé
- Deux balcons avec vue sur les collines et vue mer

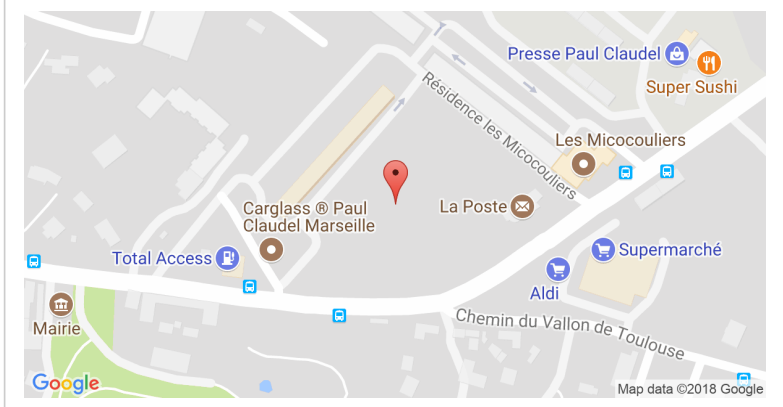
En étage élevé et traversant, l'appartement est très LUMINEUX.

L'appartement dispose également de multiples rangements qui vous permettront de profiter au maximum de ses volumes.

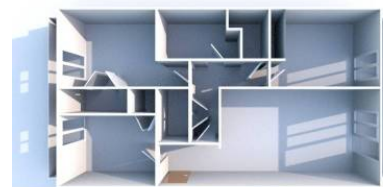
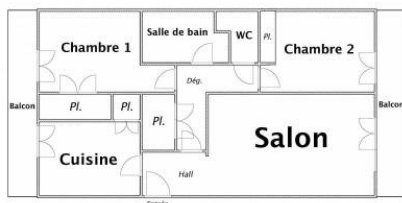
L'appartement dispose également d'une cave commune.

Le stationnement se fait librement dans la résidence.

**GÉOLOCALISATION PRÉCISE**



**PLANS**



MES NOTES PERSONNELLES :

Blank area for personal notes.

NOUS CONTACTER :



**mymarseille.com**  
 serviceclient@mymarseille.com  
 tél. 04.84.25.13.25  
 fax. 04.84.25.14.54

**RENSEIGNEMENTS COMPLÉMENTAIRES**

**Fenêtres**

Double vitrage  
 Phonique  
 Thermique  
 En PVC

**Chauffage**

Chaudière à gaz  
 Chauffage collectif

**Sécurité appartement**

Porte blindée

**Immeuble**

De 1949 à 1997

**Etat**

Façade : Bon  
 Toiture : Bon  
 Parties communes : Bon

**Situation**

Commerces à moins de 200m  
 Transports à moins de 200m

**Sécurité copropriété**

Portail  
 Interphone

**CHARGES / TAXES / DÉPENSES**

Charges & Taxes	Mensuelles	Annuelles
Charges de copropriété	158 €	1 896 €
Dépenses énergétiques	NC	NC
Taxe foncière	90 €	1 078 €
Taxe d'habitation	NC	NC
Assurances	NC	NC
<b>Total des dépenses connues :</b> <small>* Ces valeurs sont données à titre indicatif</small>	248 €	2 974 €

NC : Non communiqué

**DESCRIPTIF DÉTAILLÉ**

	Niv.	Surf.*	Sol	Expo.	Sur
Salon	-	21 m <sup>2</sup>	Parquet	Sud-est	Jardin
Cuisine	-	9 m <sup>2</sup>	Carrelage	Nord-ouest	Jardin
Chambre 1	-	9 m <sup>2</sup>	Parquet	Nord-ouest	Jardin
Chambre 2	-	10 m <sup>2</sup>	Parquet	Sud-est	Jardin
SdB	-	3 m <sup>2</sup>	Carrelage	-	-
WC	-	-	Carrelage	-	-
Ceiller	-	3 m <sup>2</sup>	Carrelage	-	Balcon
Balcon 1	-	8 m <sup>2</sup>	Carrelage	Sud-est	-
Balcon 2	-	6 m <sup>2</sup>	Carrelage	Nord-ouest	-

\* Ces valeurs sont données à titre indicatif

**DIAGNOSTICS**

<b>DPE</b>	kWhEP/m <sup>2</sup> /an	<b>GES</b>	kg éqCO <sub>2</sub> /m <sup>2</sup> /an
> 450	<b>G</b> 451	> 80	<b>G</b> 81

**PHOTOS**

