

REF : 89541

**Appartement - Vente : 64 m<sup>2</sup> • 3 pièces**  
 Marseille • 14ème arrdt • Saint-Barthélemy

**92 000 €**  
 1 438 € / m<sup>2</sup>



**Type de bien :** T3

*traversant*

**Surface :** 64 m<sup>2</sup> dont 64,6 m<sup>2</sup> Carrez

**Etage :** 4ème sur 4 sans ascenseur

**Chambres :** 2

**Salle d'eau :** 1

**Etat du bien :** Correct

**Chauffage :** Chaudière à gaz  
 Chauffage individuel

**Immeuble :** De 1949 à 1997

**Parking :** Place simple, place double

**Extérieur :** Balcon de 2,6 m<sup>2</sup>

**Disponibilité :** Immédiate

**Taxe foncière :** 740 €

**A VENDRE T3/4 TRAVERSANT / PARKING / VUE DEGAGEE**

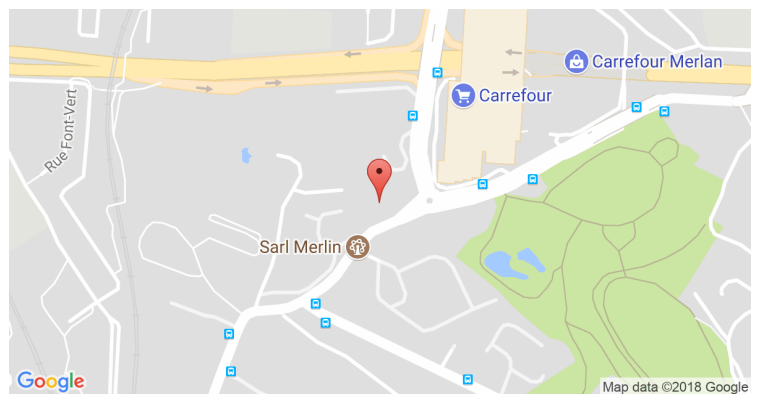
Dans une résidence calme et sécurisée du 14ème arrondissement de Marseille, venez découvrir cet appartement situé au 4ème étage.

Vous apprécierez le parc de la résidence pour vous détendre entre amis ou en famille.

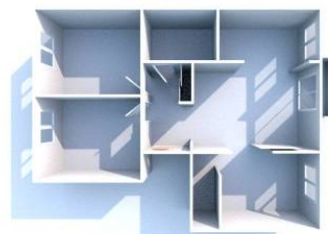
L'appartement est agencé comme suit :

- Un salon
- Une salle à manger (transformable en chambre)
- Une cuisine US, équipée
- Deux chambres
- Une salle d'eau avec WC
- Une cave .

**GÉOLOCALISATION PRÉCISE**



**PLANS**



**MES NOTES PERSONNELLES :**

**NOUS CONTACTER :**



**mymarseille.com**  
 serviceclient@mymarseille.com  
 tél. 04.84.25.13.25  
 fax. 04.84.25.14.54

**RENSEIGNEMENTS COMPLÉMENTAIRES**

**Fenêtres**

Double vitrage  
 Phonique  
 Thermique  
 En PVC

**Chauffage**

Chaudière à gaz  
 Chauffage individuel

**Rangement, Stockage**

Cave

**Immeuble**

De 1949 à 1997

**Etat**

Façade : Bon

**Situation**

Commerces à moins de 200m  
 Transports à moins de 200m

**Sécurité copropriété**

Portail  
 Interphone

**CHARGES / TAXES / DÉPENSES**

Charges & Taxes	Mensuelles	Annuelles
Charges de copropriété	100 €	1 200 €
Dépenses énergétiques	NC	NC
Taxe foncière	62 €	740 €
Taxe d'habitation	NC	NC
Assurances	NC	NC
<b>Total des dépenses connues :</b> <small>* Ces valeurs sont données à titre indicatif</small>	162 €	1 940 €

NC : Non communiqué

**DESCRIPTIF DÉTAILLÉ**

	Niv.	Surf.*	Sol	Expo.	Sur
Salon	-	17 m <sup>2</sup>	Carrelage	Sud	-
Salle à manger	-	10 m <sup>2</sup>	Carrelage	Sud	-
Cuisine US	-	6 m <sup>2</sup>	Carrelage	Sud	-
Chambre 1	-	9 m <sup>2</sup>	Carrelage	Nord	-
Chambre 2	-	10 m <sup>2</sup>	Carrelage	Nord	-
SdEau	-	5 m <sup>2</sup>	Carrelage	-	-
Balcon	-	2 m <sup>2</sup>	Carrelage	Sud	-

\* Ces valeurs sont données à titre indicatif

**DIAGNOSTICS**

<b>DPE</b>	kWhEP/m <sup>2</sup> /an	<b>GES</b>	kg éqCO <sub>2</sub> /m <sup>2</sup> /an
151 à 230	<b>D</b>	181	6 à 10 <b>B</b> 8

**PHOTOS**

