

REF : 64672

**Appartement - Vente : 64 m<sup>2</sup> • 3 pièces**  
 14ème arrdt • Saint-Barthélemy

**139 500 €**  
 2 180 € / m<sup>2</sup>



**Type de bien :** T3

**Surface :** 64 m<sup>2</sup> / 63,47 m<sup>2</sup> Carrez

**Etage :** 1er sur 4 avec ascenseur

**Chambres :** 2

**Salle de bain :** 1

**Etat du bien :** Bon

**Chauffage :** Radiateurs électriques  
 Chauffage individuel

**Immeuble :** Moins de 10 ans

**Parking :** Box double

**Extérieur :** Terrasse de 9 m<sup>2</sup>

**Disponibilité :** Immédiate

**Taxe foncière :** 950 €

*Saint-barthélemy, appartement en très bon état type orienté sud-est, très calme, en retrait de route, situé dans une résidence fermée récente et sécurisée par digicode et gardien.*

Agencé sur 64 m<sup>2</sup>, il offre :

- Une cuisine entièrement équipée d'une hotte, plaque, four...
- Une grande pièce à vivre
- Deux chambres équipées avec des placards aménagés
- Une salle de bain avec baignoire
- Une terrasse de 9 m<sup>2</sup> avec pelouse synthétique

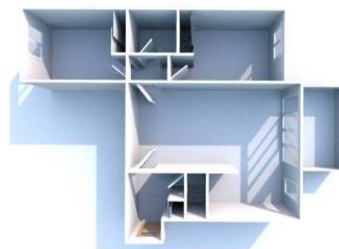
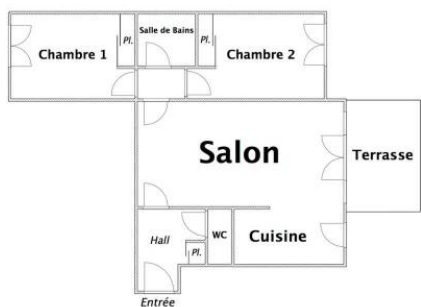
Obligation d'acheter le Box double en enfilade en sus pour 18 000 euros

A proximité des écoles, crèche, bus, métro, nombreux commerces et toutes commodités.

**GÉOLOCALISATION PRÉCISE**



**PLANS**



MES NOTES PERSONNELLES :

Blank area for personal notes.

NOUS CONTACTER :



**mymarseille.com**  
 serviceclient@mymarseille.com  
 tél. 04.84.25.13.25  
 fax. 04.84.25.14.54

**RENSEIGNEMENTS COMPLÉMENTAIRES**

**Fenêtres**

Double vitrage  
 Phonique  
 Thermique  
 En PVC

**Chauffage**

Radiateurs électriques  
 Chauffage individuel

**Immeuble**

Moins de 10 ans

**Etat**

Façade : Bon  
 Toiture : Bon  
 Parties communes : Bon

**Situation**

Commerces à moins de 200m  
 Transports à moins de 200m

**Sécurité copropriété**

Interphone

**CHARGES / TAXES / DÉPENSES**

Charges & Taxes	Mensuelles	Annuelles
<b>Charges de copropriété</b>	110 €	1 320 €
<b>Dépenses énergétiques</b>	NC	NC
<b>Taxe foncière</b>	79 €	950 €
<b>Taxe d'habitation</b>	NC	NC
<b>Assurances</b>	NC	NC
<b>Total des dépenses connues :</b> * Ces valeurs sont données à titre indicatif	189 €	2 270 €

NC : Non communiqué

Coordonnées du syndic : COGEM FOUQUE  
 27, boulevard Eugène Pierre 13005 MARSEILLE

**DESCRIPTIF DÉTAILLÉ**

	Niv.	Surf.*	Sol	Expo.	Sur
<b>Salon</b>	-	30 m <sup>2</sup>	Carrelage	Sud-est	Terrasse
<b>Cuisine US</b>	-	-	Carrelage	Sud-est	Jardin
<b>Chambre 1</b>	-	10 m <sup>2</sup>	Carrelage	Nord-ouest	Jardin
<b>Chambre 2</b>	-	12 m <sup>2</sup>	Carrelage	Sud-est	Jardin
<b>SdB</b>	-	3 m <sup>2</sup>	Carrelage	-	-
<b>WC</b>	-	-	-	-	-

<b>Terrasse</b>	-	9 m <sup>2</sup>	Pelouse	Est	-
-----------------	---	------------------	---------	-----	---

\* Ces valeurs sont données à titre indicatif

## PHOTOS

