

REF : 90505

Appartement - Vente : 64 m² • 3 pièces
 Marseille • 9ème arrdt • Le Redon

204 000 €
 3 188 € / m²



Type de bien : T3

Surface : 73,12 m² dont 64,66 m² Carrez

Etage : 1er sur 4 avec ascenseur

Chambres : 2

Salle de bain : 1

Etat du bien : Correct

Chauffage : Chaudière à gaz
 Chauffage individuel

Immeuble : De 1949 à 1997

Parking : Place simple

Extérieur : Loggia de 8,46 m², Piscine

Disponibilité : Immédiate

Taxe foncière : 1200 €

°°° ADORABLE T3 RESIDENCE VALMONT REDON A VOIR RAPIDEMENT °°°

Vous cherchez un bien coup de coeur dans un quartier prisé et des plus agréables ?

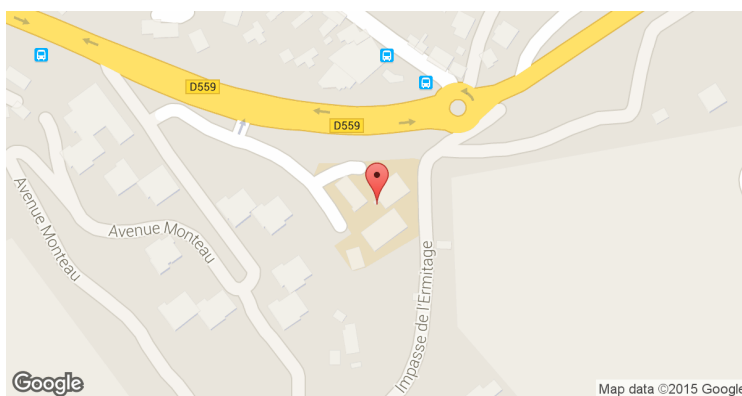
Ne cherchez plus et venez vite voir ce bien

Perché dans les collines à proximité de Lumigny et de la Gineste pour vos ballades à Cassis, cet appartement 3 pièces ultra fonctionnel vous propose :

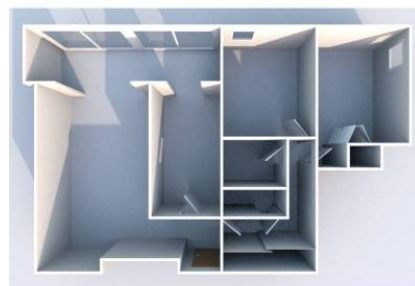
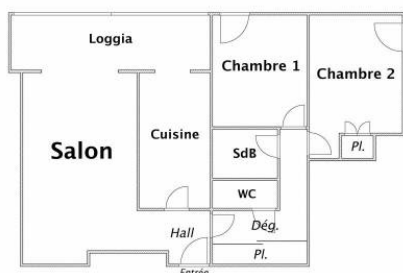
- Un salon ultra agréable donnant sur une jolie loggia esprit véranda avec vue sur les collines
- Une cuisine séparée entièrement équipée
- Deux chambres de bonnes superficies au calme
- Une salle de bains
- Un WC séparé
- De nombreux rangements placards
- Une cave

Une place simple privative facilitera votre stationnement et pour le petit plus de la résidence

GÉOLOCALISATION PRÉCISE



PLANS



MES NOTES PERSONNELLES :

NOUS CONTACTER :



mymarseille.com
 serviceclient@mymarseille.com
 tél. 04.84.25.13.25
 fax. 04.84.25.14.54

RENSEIGNEMENTS COMPLÉMENTAIRES

Fenêtres

Double vitrage
 Phonique
 Thermique
 En PVC

Chauffage

Chaudière à gaz
 Chauffage individuel

Rangement, Stockage

Cave
 Piscine

Immeuble

De 1949 à 1997

Etat

Façade : Bon
 Parties communes : Correct

Situation

Commerces à moins de 200m
 Transports à moins de 200m

Sécurité copropriété

Interphone

CHARGES / TAXES / DÉPENSES

Charges & Taxes	Mensuelles	Annuelles
Charges de copropriété	181 €	2 172 €
Dépenses énergétiques	NC	NC
Taxe foncière	100 €	1 200 €
Taxe d'habitation	NC	NC
Assurances	NC	NC
Total des dépenses connues : * Ces valeurs sont données à titre indicatif	281 €	3 372 €

NC : Non communiqué

Coordonnées du syndic : IMMO DE FRANCE PROVENCE
 182 avenue du Prdao 13008 MARSEILLE

DESCRIPTIF DÉTAILLÉ

	Niv.	Surf.*	Sol	Expo.	Sur
Hall d'entrée	-	3 m ²	Parquet	-	-
Cuisine	-	8 m ²	Carrelage	Est	Jardin
Salon	-	20 m ²	Parquet	Est	Jardin
Dégagement	-	6 m ²	Moquette	-	-
WC	-	-	Carrelage	-	-
SdB	-	2 m ²	Carrelage	-	-
Chambre 1	-	9 m ²	Moquette	Est	Colline
Chambre 2	-	11 m ²	Moquette	Sud	Colline
Loggia	-	8 m ²	Carrelage	Est	-

* Ces valeurs sont données à titre indicatif

DIAGNOSTICS

DPE	kWhEP/m ² /an	GES	kg éqCO ₂ /m ² /an
151 à 230	D	190	36 à 55
			E 44

PHOTOS

