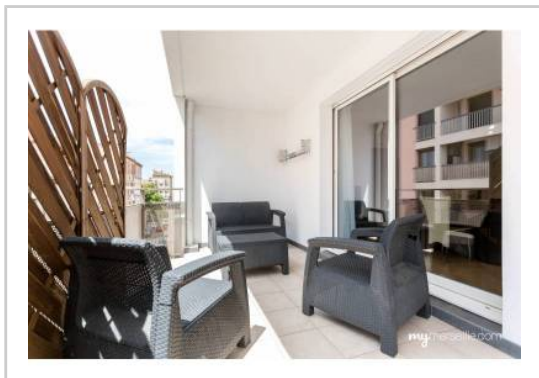


REF : 79659

Appartement - Vente : 64 m² • 3 pièces
 10ème arrdt • Menpentri

215 000 €
 3 356 € / m²



Type de bien : T3

Surface : 64,07 m² dont 64,07 m² Carrez

Etage : 3ème sur 4 avec ascenseur

Chambres : 2

Salle de bain : 1

Etat du bien : Correct

Chauffage : Radiateurs électriques
 Chauffage individuel

Immeuble : Moins de 10 ans

Parking : Box simple

Extérieur : Terrasse de 17 m²

Disponibilité : Immédiate

Taxe foncière : 1200 €

APPARTEMENT T3 AVEC SA TERRASSE

Venez vite visiter ce T3 , à proximité du Parc du 26ème centenaire ou vous pourrez promener en famille !

A proximité des écoles , crèches, axes autoroutiers ,cet appartement idéalement situé saura vous séduire .

Il vous propose :

- Un salon donnant sur terrasse
- Une cuisine séparée
- 2 Chambres
- 1 Salle de bains
- 1 WC séparé
- Placards de rangements

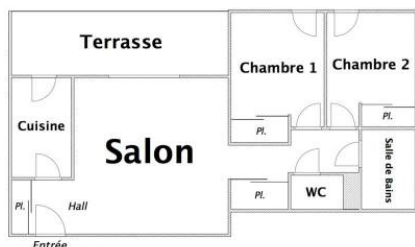
- 1 Box Simple fermé vous est proposé en sus pour 15 000

L'achat du box est OBLIGATOIRE , et facilitera votre stationnement

GÉOLOCALISATION PRÉCISE



PLANS



MES NOTES PERSONNELLES :

NOUS CONTACTER :



mymarseille.com
 serviceclient@mymarseille.com
 tél. 04.84.25.13.25
 fax. 04.84.25.14.54

RENSEIGNEMENTS COMPLÉMENTAIRES

Fenêtres

Double vitrage
 Phonique
 En PVC

Chauffage

Radiateurs électriques
 Chauffage individuel

Immeuble

Moins de 10 ans

Etat

Façade : Bon
 Parties communes : Bon

Situation

Commerces à moins de 200m
 Transports à moins de 200m

Sécurité copropriété

Vidéophone

CHARGES / TAXES / DÉPENSES

Charges & Taxes	Mensuelles	Annuelles
Charges de copropriété	110 €	1 320 €
Dépenses énergétiques	NC	NC
Taxe foncière	100 €	1 200 €
Taxe d'habitation	NC	NC
Assurances	NC	NC
Total des dépenses connues : <small>* Ces valeurs sont données à titre indicatif</small>	210 €	2 520 €

NC : Non communiqué

DESCRIPTIF DÉTAILLÉ

	Niv.	Surf.*	Sol	Expo.	Sur
Salon	-	23 m ²	Carrelage	Sud-ouest	Terrasse
Cuisine	-	6 m ²	Carrelage	Sud-ouest	Terrasse
Dégagement	-	5 m ²	Carrelage	-	-
Chambre 1	-	9 m ²	Carrelage	Sud-ouest	Rue
Chambre 2	-	10 m ²	Carrelage	Sud-ouest	Rue
SdB	-	3 m ²	Carrelage	-	-
WC	-	-	Carrelage	-	-
Hall d'entrée	-	3 m ²	Carrelage	-	-
Terrasse	-	17 m ²	Carrelage	Sud-ouest	-

* Ces valeurs sont données à titre indicatif

Informations complémentaires : Un box simple fermé vous est proposé pour 15 000 EUROS L'achat du box est OBLIGATOIRE

DIAGNOSTICS

DPE	kWhEP/m ² /an	GES	kg éqCO ₂ /m ² /an
> 450	G	451	> 80
			G
			81

PHOTOS

