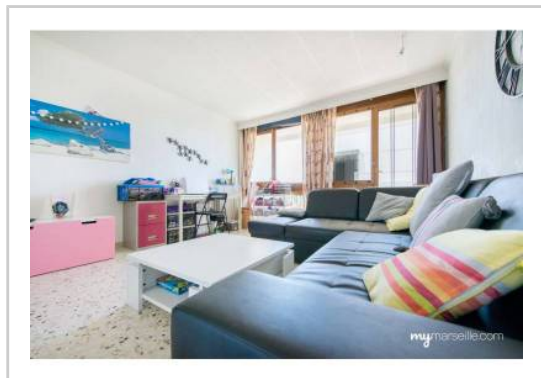


REF : 75582

Appartement - Vente : 64 m² • 3 pièces
 13ème arrdt • Les Olives

110 000 €
 1 716 € / m²



Type de bien : T3

Surface : 75,39 m² dont 64,12 m² Carrez

Etage : 3ème sur 4 sans ascenseur

Chambres : 2

Salle de bain : 1

Etat du bien : Correct

Chauffage : Chauffage collectif

Immeuble : De 1949 à 1997

Extérieur : Loggia de 2,8 m², Buanderie de 3,21 m², Balcon de 5,26 m²

Disponibilité : Immédiate

Taxe foncière : 958 €

****** T3 TRES LUMINEUX DANS UNE RESIDENCE AU CALME******

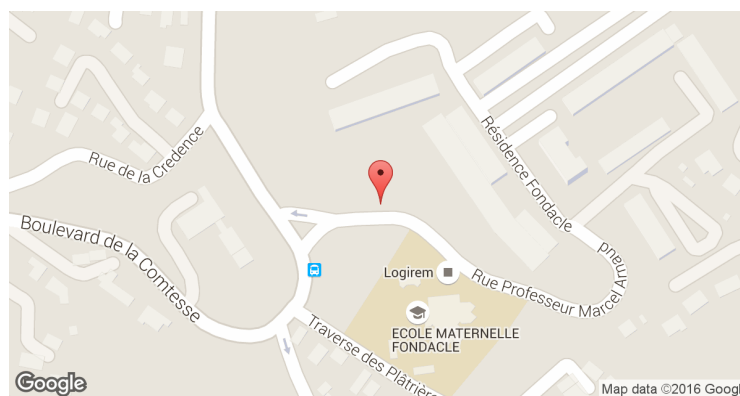
c'est dans une résidence sur les hauteurs des Olives que se situe cet appartement.

Au calme absolu et sans vis à vis , vous serez séduits par la luminosité . En effet, exposé sud ouest la pièce a vivre donne sur un beau balcon où vous pouvez facilement manger a 4 !!!

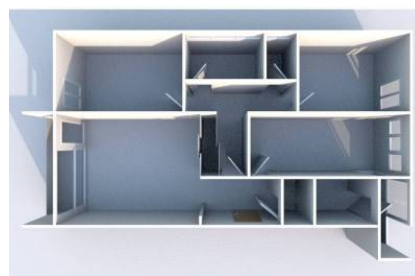
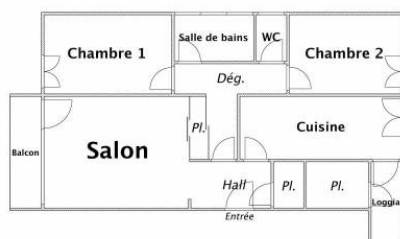
il est situé au 3 eme etage sur 4 sans ascenseur et est agence comme suit :

- Un hall d'entrée avec une grande penderie
- Une petite pièce de 7 m2 pouvant servir de bureau, dressing ou petite chambre
- Un beau séjour avec balcon
- Une cuisine équipée (four, plaques de cuisson au gaz électrique) avec une loggia
- Deux jolies chambres
- Une salle de bainbaignoire
- Un WC séparé
- Un local à vélos collectif

GÉOLOCALISATION PRÉCISE



PLANS



MES NOTES PERSONNELLES :

Empty text area for personal notes.

NOUS CONTACTER :



mymarseille.com
 serviceclient@mymarseille.com
 tél. 04.84.25.13.25
 fax. 04.84.25.14.54

RENSEIGNEMENTS COMPLÉMENTAIRES

Fenêtres

Simple
 En PVC
 En bois

Chauffage

Chauffage collectif

Rangement, Stockage

Cave

Immeuble

De 1949 à 1997

Etat

Façade : Bon
 Parties communes : Bon

Situation

Commerces à moins de 200m
 Transports à moins de 200m

Sécurité copropriété

Gardien
 Interphone

CHARGES / TAXES / DÉPENSES

Charges & Taxes	Mensuelles	Annuelles
Charges de copropriété	177 €	2 127 €
Dépenses énergétiques	NC	NC
Taxe foncière	80 €	958 €
Taxe d'habitation	NC	NC
Assurances	NC	NC
Total des dépenses connues : * Ces valeurs sont données à titre indicatif	257 €	3 085 €

NC : Non communiqué

DESCRIPTIF DÉTAILLÉ

	Niv.	Surf.*	Sol	Expo.	Sur
Hall d'entrée	-	3 m ²	Carrelage	-	-
Salon	-	17 m ²	Carrelage	Sud-ouest	Cour
Dégagement	-	4 m ²	Carrelage	-	-
Dressing 1	-	-	Carrelage	-	-
Chambre 1	-	10 m ²	Carrelage	Sud-ouest	Cour
SdB	-	3 m ²	Carrelage	-	-
WC	-	-	Carrelage	-	-
Chambre 2	-	10 m ²	Carrelage	Nord-est	Cour
Cuisine	-	10 m ²	Carrelage	Nord-est	Cour
Dressing 2	-	1 m ²	-	-	-
Buanderie	-	3 m ²	-	Nord-est	-
Loggia	-	2 m ²	-	Nord-est	-
Balcon	-	5 m ²	-	Sud-ouest	-

* Ces valeurs sont données à titre indicatif

DIAGNOSTICS

DPE	kWhEP/m ² /an	GES	kg éqCO ₂ /m ² /an
> 450	G	451	> 80
			G
			81

PHOTOS

