

REF : 87171

Appartement - Vente : 64 m² • 3 pièces
 Marseille • 4ème arrdt • Les Chartreux

99 000 €
 1 547 € / m²



Type de bien : T3

Surface : 64 m² dont 64 m² Carrez

Etage : 1er sur 8 avec ascenseur

Chambres : 2

Salle de bain : 1

Etat du bien : Bon

Chauffage : Chauffage collectif

Immeuble : De 1949 à 1997

Parking : Place simple

Disponibilité : Immédiate

Taxe foncière : 1289 €

LES CHARTREUX - T3 - LOGGIA-PLACE DE STATIONNEMENT

Situé au 1er étage d'une résidence sécurisée des chartreux, cet appartement est agencé de la manière suivante :

Côté jour:

- un hall d'entrée délimitant l'espace nuit et jour
- une cuisine séparée
- un joli séjour de 18m²
- une loggia exposé est
- une buanderie

Côté nuit:

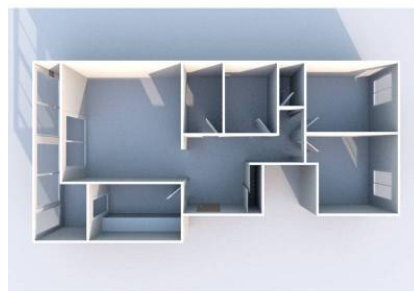
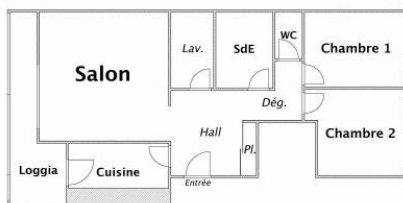
- une salle de bain
- 2 chambres
- un WC séparé

Une place de stationnement au sous-sol au prix de 10 000€ est obligatoire à l'achat.
 L'appartement est également équipée du double vitrages.

GÉOLOCALISATION PRÉCISE



PLANS



MES NOTES PERSONNELLES :

NOUS CONTACTER :



mymarseille.com
 serviceclient@mymarseille.com
 tél. 04.84.25.13.25
 fax. 04.84.25.14.54

RENSEIGNEMENTS COMPLÉMENTAIRES

Fenêtres Double vitrage En PVC	Immeuble De 1949 à 1997
Chauffage Chauffage collectif	Etat Façade : Moyen Parties communes : Bon
Sécurité appartement Porte blindée	Situation Commerces à moins de 200m Transports à moins de 200m
	Sécurité copropriété Interphone

CHARGES / TAXES / DÉPENSES

Charges & Taxes	Mensuelles	Annuelles
Charges de copropriété	157 €	1 884 €
Dépenses énergétiques	NC	NC
Taxe foncière	107 €	1 289 €
Taxe d'habitation	NC	NC
Assurances	NC	NC
Total des dépenses connues : <small>* Ces valeurs sont données à titre indicatif</small>	264 €	3 173 €

NC : Non communiqué

Coordonnées du syndic : FONCIA LE PHARE
 541, avenue du Prado 13008 MARSEILLE

DESCRIPTIF DÉTAILLÉ

	Niv.	Surf.*	Sol	Expo.	Sur
Hall d'entrée	-	7 m ²	Carrelage	-	-
Salon	-	17 m ²	Carrelage	Est	Rue
Cuisine	-	12 m ²	Carrelage	Est	Rue
Chambre 1	-	9 m ²	Carrelage	Ouest	Cour
Chambre 2	-	13 m ²	Carrelage	Ouest	Cour
SdB	-	4 m ²	Carrelage	-	-
WC	-	-	Carrelage	-	-

* Ces valeurs sont données à titre indicatif

DIAGNOSTICS

DPE	kWhEP/m ² /an	GES	kg éqCO ₂ /m ² /an
> 450	G	451	> 80 G 81

PHOTOS

