

REF : 88768

Appartement - Vente : 64 m² • 3 pièces
 Marseille • 13ème arrdt • La Rose

107 000 €
 1 672 € / m²



Type de bien : T3

Surface : 64 m² dont 64 m² Carrez

Etage : 10ème sur 11 avec ascenseur

Chambres : 2

Salle de bain : 1

Etat du bien : Rénové

Chauffage : Chaudière à gaz
 Chauffage collectif

Immeuble : De 1949 à 1997

Parking : Place simple

Extérieur : Loggia de 2,34 m², Balcon de 2,49 m²

Disponibilité : Immédiate

Taxe foncière : 1060 €

A vendre charmant appartement T3 lumineux, en bon état, avec une vue imprenable sur Marseille au 10e étage, situé dans une résidence arborée avec gardien, fermée et sécurisée du 13e arrondissement de Marseille.

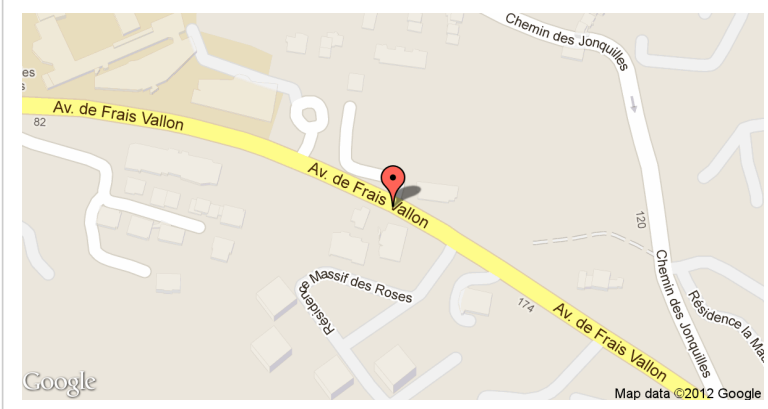
Agencé sur 64 m², il offre :

- Un salon de 21 m²
- Une cuisine meublée et rénovée
- Deux chambres de 11 m² pour chacune avec des placards
- Une salle de bains
- Un WC séparé
- Un balcon
- Une loggia
- Un cellier
- Du double vitrage
- Une cave
- Une place de parking privée

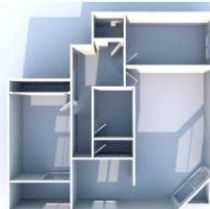
Aucuns travaux à prévoir.

DPE : classe C
 GES : classe D

GÉOLOCALISATION PRÉCISE



PLANS



MES NOTES PERSONNELLES :

NOUS CONTACTER :



mymarseille.com
 serviceclient@mymarseille.com
 tél. 04.84.25.13.25
 fax. 04.84.25.14.54

RENSEIGNEMENTS COMPLÉMENTAIRES

Fenêtres

Double vitrage
 Phonique
 Thermique
 En aluminium

Chauffage

Chaudière à gaz
 Chauffage collectif

Rangement, Stockage

Cave
 Local vélo
 Local poussette

Sécurité appartement

Porte blindée

Immeuble

De 1949 à 1997
 Construction en parpaing

Etat

Façade : Bon
 Toiture : Bon
 Parties communes : Bon

Situation

Transports à moins de 200m

Sécurité copropriété

Gardien
 Portail
 Digicode
 Interphone

CHARGES / TAXES / DÉPENSES

Charges & Taxes	Mensuelles	Annuelles
Charges de copropriété	200 €	2 400 €
Dépenses énergétiques	NC	NC
Taxe foncière	88 €	1 060 €
Taxe d'habitation	NC	NC
Assurances	NC	NC
Total des dépenses connues : * Ces valeurs sont données à titre indicatif	288 €	3 460 €

NC : Non communiqué

Coordonnées du syndic : INTESA IMMOBILIER
 2, Boulevard Michelet 13008 MARSEILLE

DESCRIPTIF DÉTAILLÉ

	Niv.	Surf.*	Sol	Expo.	Sur
Hall d'entrée	-	4 m ²	Parquet	-	-
Salon	-	20 m ²	Parquet	Sud-ouest	Jardin
Cuisine	-	6 m ²	Parquet	Ouest	Jardin
Chambre 1	-	11 m ²	Parquet	Nord-ouest	Jardin
Chambre 2	-	11 m ²	Parquet	Sud-ouest	Jardin
SdB	-	3 m ²	Parquet	Nord	Dgmt
Placard	-	1 m ²	Parquet	Nord	Dgmt
WC	-	-	Parquet	-	-

Loggia	-	2 m ²	Carrelage	Nord-ouest	-
Balcon	-	2 m ²	Carrelage	Sud-ouest	-

* Ces valeurs sont données à titre indicatif

DIAGNOSTICS

DPE	kWhEP/m ² /an	GES	kg éqCO ₂ /m ² /an
91 à 150	C	141	21 à 35
			D
			33

PHOTOS

