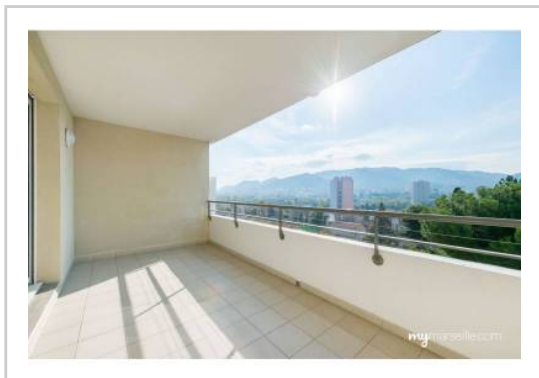


REF : 83359

Appartement - Vente : 64 m² • 3 pièces
 Marseille • 11ème arrdt • La Pomme

193 000 €
 3 016 € / m²



Type de bien : T3

traversant

Surface : 65 m² dont 64,45 m² Carrez

Etage : 4ème sur 5 avec ascenseur

Chambres : 2

Salle de bain : 1

Etat du bien : Bon

Chauffage : Radiateurs électriques
 Chauffage individuel

Immeuble : Après 1997

Parking : Box double

Extérieur : Terrasse de 13,11 m²

Disponibilité : Immédiate

Taxe foncière : 1200 €

Beau T3 dans résidence récente fermée secteur William Booth (11ème/12ème arrondissement de Marseille). Proximité immédiate du tramway.

Situé au 3e étage sur 4 avec ascenseur. Très lumineux pleine exposition Sud à la vue dégagée.

Un spacieux espace à vivre intègre une cuisine américaine au design élégant avec un îlot entre séjour et cuisine (28,12m²). Le salon s'ouvre sur une belle terrasse de plus de 13m².

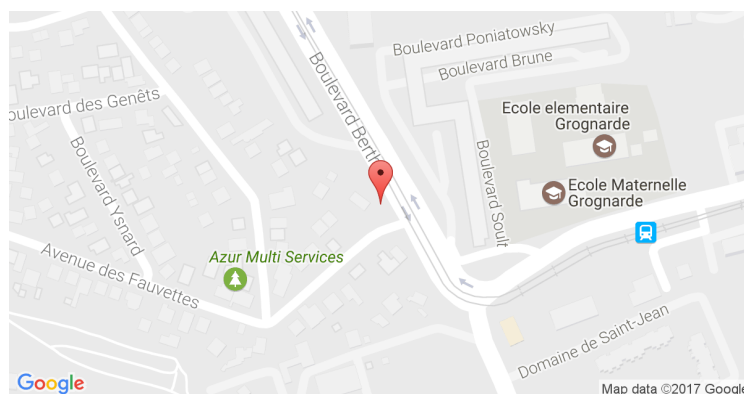
L'espace nuit comprend deux chambres aux beaux volumes (10,5 et 10,68m²) équipées de placards, une salle de bains et des wc séparés.

L'ensemble offre de belles prestations : double vitrage PVC, cuisine meublée.

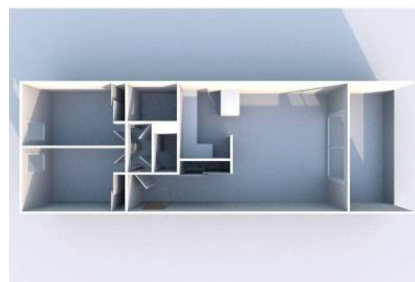
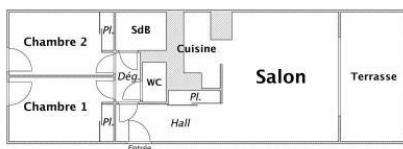
Pour le stationnement, un double box est proposé obligatoirement avec l'appartement pour 26 000€ en sus.

Produit rare à la vente à proximité du tramway (2 min à pied), des commerces et des axes autoroutiers (L2). A visiter sans tarder !

GÉOLOCALISATION PRÉCISE



PLANS



MES NOTES PERSONNELLES :

Empty text area for personal notes.

NOUS CONTACTER :



mymarseille.com
 serviceclient@mymarseille.com
 tél. 04.84.25.13.25
 fax. 04.84.25.14.54

RENSEIGNEMENTS COMPLÉMENTAIRES

Fenêtres
 Double vitrage
 En PVC

Chauffage
 Radiateurs électriques
 Chauffage individuel

Immeuble
 Après 1997

Etat
 Façade : Bon
 Toiture : Bon
 Parties communes : Bon

Situation
 Commerces à moins de 200m
 Transports à moins de 200m

CHARGES / TAXES / DÉPENSES

Charges & Taxes	Mensuelles	Annuelles
Charges de copropriété	135 €	1 624 €
Dépenses énergétiques	NC	NC
Taxe foncière	100 €	1 200 €
Taxe d'habitation	NC	NC
Assurances	NC	NC
Total des dépenses connues : <small>* Ces valeurs sont données à titre indicatif</small>	235 €	2 824 €

NC : Non communiqué

DESCRIPTIF DÉTAILLÉ

	Niv.	Surf.*	Sol	Expo.	Sur
Hall d'entrée	-	7 m ²	Carrelage	-	-
Salon	-	28 m ²	Carrelage	Sud	Terrasse
Cuisine US	-	-	Carrelage	Sud	Terrasse
Chambre 1	-	10 m ²	Carrelage	Nord	Cour
Chambre 2	-	10 m ²	Carrelage	Nord	Cour
SdB	-	3 m ²	Carrelage	-	-
WC	-	-	Carrelage	-	-
Terrasse	-	13 m ²	Carrelage	Sud	-

* Ces valeurs sont données à titre indicatif

DIAGNOSTICS

DPE	kWhEP/m ² /an	GES	kg éqCO ₂ /m ² /an
151 à 230	D	21 à 35	D
	230		35

PHOTOS

