

REF : 88961

Appartement - Vente : 63 m² • 3 pièces
 Marseille • 15ème arrdt • Saint-Louis

119 000 €
 1 889 € / m²



Type de bien : T3

traversant, vue sur mer

Surface : 63 m² dont 63 m² Carrez

Etage : 1er sur 5 sans ascenseur

Chambres : 2

Salle d'eau : 1

Etat du bien : Rénové

Chauffage : Chauffage collectif

Immeuble : De 1949 à 1997

Parking : Place simple

Extérieur : Loggia de 3 m², Balcon de 14 m²

Disponibilité : Immédiate

VUE MER T3 Residence sécurisée

Voici un beau T3 très bien agencé au premier étage d'une résidence sécurisée avec du placement libre au pied de l'immeuble

vous serez surpris par la vue mer que vous pouvez avoir coté balcon...

L'appartement se compose d'un bel espace de vie avec sa cuisine ouverte, le séjour donne sur le long balcon, deux belles chambres, une salle d'eau rénovée et un WC

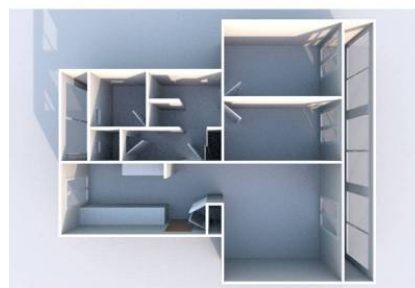
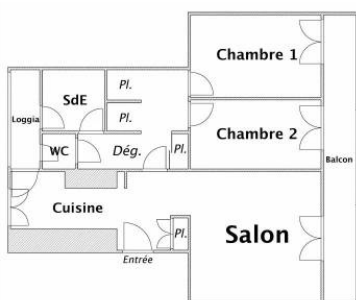
Vous n'aurez rien à faire dans cet appartement puisqu'il est entièrement rénové...

VENEZ DONC VISITER CE BEL APPARTEMENT VOUS NE SEREZ PAS DECU

GÉOLOCALISATION PRÉCISE



PLANS



MES NOTES PERSONNELLES :

Four horizontal lines for writing personal notes.

NOUS CONTACTER :



mymarseille.com
 serviceclient@mymarseille.com
 tél. 04.84.25.13.25
 fax. 04.84.25.14.54

RENSEIGNEMENTS COMPLÉMENTAIRES

Fenêtres

Double vitrage
 Phonique
 Thermique
 En PVC

Chauffage

Chauffage collectif

Rangement, Stockage

Cave

Sécurité appartement

Porte blindée

Immeuble

De 1949 à 1997

Etat

Façade : Bon

Situation

Commerces à moins de 200m
 Transports à moins de 200m

CHARGES / TAXES / DÉPENSES

Charges & Taxes	Mensuelles	Annuelles
Charges de copropriété	133 €	1 600 €
Dépenses énergétiques	NC	NC
Taxe foncière	NC	NC
Taxe d'habitation	NC	NC
Assurances	NC	NC
Total des dépenses connues : * Ces valeurs sont données à titre indicatif	133 €	1 600 €

NC : Non communiqué

DESCRIPTIF DÉTAILLÉ

	Niv.	Surf.*	Sol	Expo.	Sur
Salon	-	19 m ²	Carrelage	Ouest	Terrasse
Cuisine US	-	8 m ²	Carrelage	Est	Cour
Chambre 1	-	12 m ²	Carrelage	Ouest	Cour
Chambre 2	-	10 m ²	Carrelage	Ouest	Cour
SdEau	-	6 m ²	Carrelage	-	-
WC	-	-	Carrelage	-	-
Dégagement	-	6 m ²	Carrelage	-	-
Loggia	-	3 m ²	-	Est	-
Balcon	-	14 m ²	Carrelage	Ouest	-

* Ces valeurs sont données à titre indicatif

DIAGNOSTICS

DPE	kWhEP/m ² /an	GES	kg éqCO ₂ /m ² /an
> 450	G	451	> 80 G 81

PHOTOS

