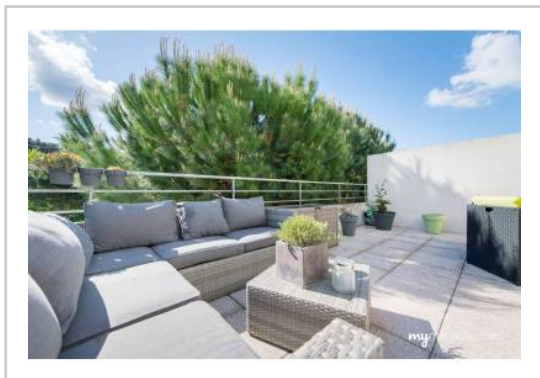


REF : 89209

Appartement - Vente : 63 m² • 3 pièces
Marseille • 15ème arrdt • Saint-Antoine

179 000 €
2 841 € / m²



Type de bien : T3

traversant, climatisation

Surface : 63 m² dont 63 m² Carrez

Etage : 2ème sur 4 avec ascenseur

Chambres : 2

Salle d'eau : 1

Etat du bien : Bon

Chauffage : Radiateurs électriques
Chauffage individuel

Immeuble : Moins de 10 ans

Extérieur : Terrasse de 31 m²

Disponibilité : Immédiate

Taxe foncière : 1080 €

Venez découvrir ce bel appartement situé dans une résidence moderne et arborée.

Il se compose de:

Un ensemble séjour - cuisine donnant sur une grande terrasse bien exposée. Idéale pour recevoir!

Deux chambres cosy dont une avec placard.

Une salle de bain.

Toilettes séparées.

Un double vitrage est installé à toutes les fenêtres.

Les charges (95€/mois) comprennent l'ascenseur le ménage et l'entretien des jardins.

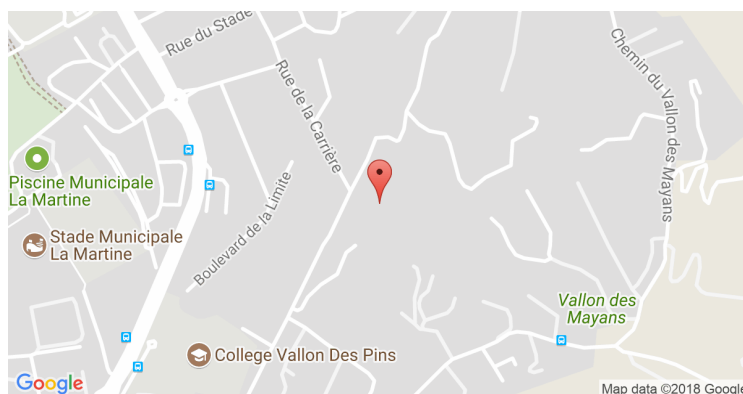
Axe autoroutier à 10mins.

Vous recherchez le calme, la verdure et l'accessibilité? Ce bien est fait pour vous!

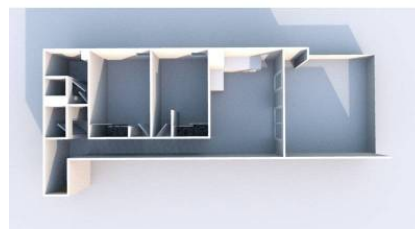
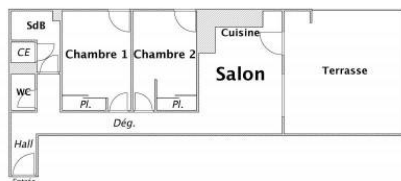
A bientôt!

Possibilité d'un grand box dans l'immeuble. Nous consulter.

GÉOLOCALISATION PRÉCISE



PLANS



MES NOTES PERSONNELLES :

NOUS CONTACTER :



mymarseille.com
serviceclient@mymarseille.com
tél. 04.84.25.13.25
fax. 04.84.25.14.54

RENSEIGNEMENTS COMPLÉMENTAIRES

Fenêtres

Double vitrage
En PVC

Chauffage

Radiateurs électriques
Chauffage individuel

Sécurité appartement

Porte blindée

Immeuble

Moins de 10 ans
Construction en béton

Etat

Façade : Neuf
Toiture : Neuf
Parties communes : Neuf

Sécurité copropriété

Portail
Digicode
Interphone

Informations complémentaires : Parking libre dans la résidence

CHARGES / TAXES / DÉPENSES

Charges & Taxes	Mensuelles	Annuelles
Charges de copropriété	93 €	1 120 €
Dépenses énergétiques	NC	NC
Taxe foncière	90 €	1 080 €
Taxe d'habitation	NC	NC
Assurances	NC	NC
Total des dépenses connues : <small>* Ces valeurs sont données à titre indicatif</small>	183 €	2 200 €

NC : Non communiqué

DESCRIPTIF DÉTAILLÉ

	Niv.	Surf.*	Sol	Expo.	Sur
Hall d'entrée	-	2 m ²	Carrelage	-	-
Ensemble Salon/Cuisine	-	21 m ²	Carrelage	Sud-est	Terrasse
SdB	-	4 m ²	Carrelage	-	-
Chambre 1	-	11 m ²	Carrelage	Nord-est	Cour
Chambre 2	-	10 m ²	Carrelage	Nord-est	Cour
WC	-	-	Carrelage	-	-
Couloir	-	11 m ²	Carrelage	-	-
Terrasse	-	31 m ²	Béton	Sud-est	-

* Ces valeurs sont données à titre indicatif

Informations complémentaires : Placards Immeuble PMR (Normes handicapé)

DIAGNOSTICS

DPE	kWhEP/m ² /an	GES	kg éqCO ₂ /m ² /an
> 450	G	451	> 80
			G 81

PHOTOS

