

REF : 25114

**Appartement - Vente : 63 m<sup>2</sup> • 3 pièces**  
 14ème arrdt • Sainte-Marthe

**199 500 €**  
 3 179 € / m<sup>2</sup>



**Type de bien :** T3

traversant

**Surface :** 63 m<sup>2</sup> dont 62,75 m<sup>2</sup> Carrez

**Etage :** 2ème sur 2 avec ascenseur

**Chambres :** 2

**Salle d'eau :** 1

**Etat du bien :** Bon

**Chauffage :** Radiateurs électriques  
 Chauffage individuel

**Immeuble :** Moins de 10 ans

**Parking :** Place simple, box simple

**Extérieur :** Terrasse de 13,18 m<sup>2</sup>, Piscine

**Disponibilité :** Immédiate

**Taxe foncière :** 1500 €

**A VENDRE BEAU T3 TRAVERSANT DE 63m2**

Situé dans une petite résidence de qualité (piscine, verdure, etc...) et sécurisée du 14ème arrondissement de Marseille.

En retrait de la route L'appartement est situé au deuxième et dernier étage avec ascenseur, il est au calme absolu et sans vis à vis.

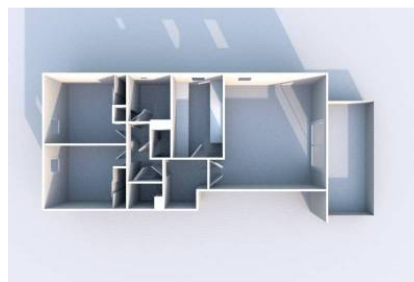
Il est agencé comme suit :

- Une grande terrasse exposée plein SUD
- Un grand séjour donnant sur la terrasse
- Une cuisine équipée avec des matériaux de qualités
- Un coin nuit avec deux chambres équipées de placards
- Une salle d'eau
- Un garage fermé en sous-sol

**GÉOLOCALISATION PRÉCISE**



**PLANS**



**MES NOTES PERSONNELLES :**

Blank area for personal notes.

**NOUS CONTACTER :**



**mymarseille.com**  
 serviceclient@mymarseille.com  
 tél. 04.84.25.13.25  
 fax. 04.84.25.14.54

**RENSEIGNEMENTS COMPLÉMENTAIRES**

**Fenêtres**

Double vitrage  
En PVC

**Chauffage**

Radiateurs électriques  
Chauffage individuel

**Sécurité appartement**

Porte blindée

**Immeuble**

Moins de 10 ans

**Etat**

Façade : Bon  
Parties communes : Bon

**Situation**

Commerces à moins de 200m  
Transports à moins de 200m

**Sécurité copropriété**

Portail  
Digicode  
Interphone

**CHARGES / TAXES / DÉPENSES**

Charges & Taxes	Mensuelles	Annuelles
Charges de copropriété	160 €	1 920 €
Dépenses énergétiques	NC	NC
Taxe foncière	125 €	1 500 €
Taxe d'habitation	NC	NC
Assurances	NC	NC
<b>Total des dépenses connues :</b> <small>* Ces valeurs sont données à titre indicatif</small>	285 €	3 420 €

NC : Non communiqué

**DESCRIPTIF DÉTAILLÉ**

	Niv.	Surf.*	Sol	Expo.	Sur
Salon	-	22 m <sup>2</sup>	Carrelage	Sud	Terrasse
Cuisine	-	7 m <sup>2</sup>	Carrelage	Est	-
Chambre 1	-	9 m <sup>2</sup>	Carrelage	Nord	-
Chambre 2	-	9 m <sup>2</sup>	Carrelage	Nord	-
SdEau	-	3 m <sup>2</sup>	Carrelage	-	-
Hall d'entrée	-	3 m <sup>2</sup>	Carrelage	-	-
Terrasse	-	13 m <sup>2</sup>	Béton	Sud	-

\* Ces valeurs sont données à titre indicatif

**DIAGNOSTICS**

DPE	kWhEP/m <sup>2</sup> /an	GES	kg éqCO <sub>2</sub> /m <sup>2</sup> /an
151 à 230	<b>D</b>	180	6 à 10
			<b>B</b> 7

**PHOTOS**

