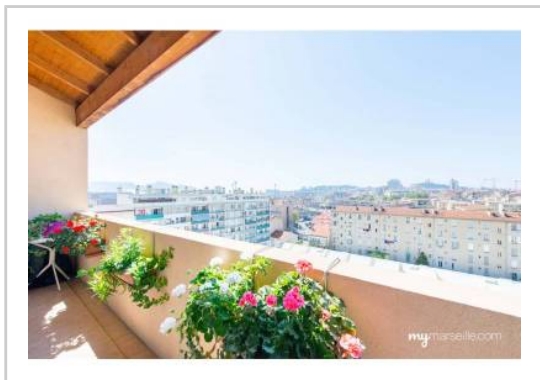


REF : 77016

Appartement - Vente : 63 m² • 3 pièces
 Marseille • 10ème arrdt • Menpenté

207 000 €
 3 286 € / m²



Type de bien : T3

climatisation

Surface : 63,76 m² dont 63 m² Carrez

Etage : 8ème sur 8 avec ascenseur

Chambres : 2

Salle de bain : 1

Etat du bien : Correct

Chauffage : Radiateurs électriques
 Chauffage individuel

Immeuble : Moins de 10 ans

Parking : Place double

Extérieur : Terrasse de 10 m²

Disponibilité : Immédiate

Taxe foncière : 1200 €

*** T3 63m2 10 EME ARRONSSEMENT CAPELETTE
 TIMONE ***
 DERNIER ETAGE / CALME / LUMINEUX

Venez VITE visiter ce bel appartement lumineux, offrant de sa
 terrasse une magnifique vue dégagée sur Notre-Dame de la
 Garde .

Au dernier étage, situé dans une résidence récente du 10e
 arrondissement de Marseille , il peut être le cocon que vous
 recherchez .

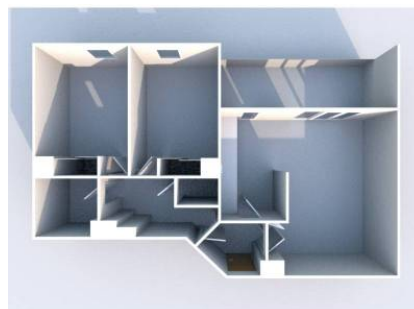
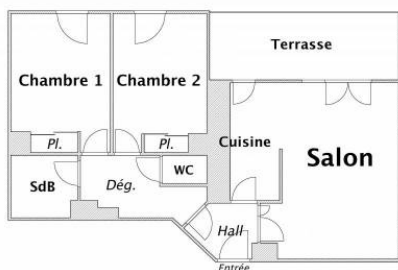
Agencé sur 64 m2, il offre :

- De belles prestations
- De nombreux rangements
- Une cuisine moderne, aménagée, équipée et ouverte sur le séjour
- 2 chambres bien exposées
- Une terrasse sans aucun vis à vis avec une vue dégagée sur Marseille et notre Bonne Mère

GÉOLOCALISATION PRÉCISE



PLANS



MES NOTES PERSONNELLES :

Empty text area for personal notes.

NOUS CONTACTER :



mymarseille.com
 serviceclient@mymarseille.com
 tél. 04.84.25.13.25
 fax. 04.84.25.14.54

RENSEIGNEMENTS COMPLÉMENTAIRES

Fenêtres

Double vitrage
Phonique
Thermique
En PVC

Chauffage

Radiateurs électriques
Chauffage individuel

Sécurité appartement

Porte blindée

Immeuble

Moins de 10 ans

Etat

Façade : Bon
Parties communes : Bon

Situation

Commerces à moins de 200m
Transports à moins de 200m

Sécurité copropriété

Vidéophone

CHARGES / TAXES / DÉPENSES

Charges & Taxes	Mensuelles	Annuelles
Charges de copropriété	104 €	1 252 €
Dépenses énergétiques	NC	NC
Taxe foncière	100 €	1 200 €
Taxe d'habitation	NC	NC
Assurances	NC	NC
Total des dépenses connues : <small>* Ces valeurs sont données à titre indicatif</small>	204 €	2 452 €

NC : Non communiqué

DESCRIPTIF DÉTAILLÉ

	Niv.	Surf.*	Sol	Expo.	Sur
Hall d'entrée	-	2 m ²	Carrelage	-	-
Salon	-	20 m ²	Carrelage	Ouest	Terrasse
Cuisine	-	7 m ²	Carrelage	Ouest	Terrasse
Chambre 1	-	11 m ²	Carrelage	Ouest	-
Chambre 2	-	11 m ²	Carrelage	Ouest	-
WC	-	-	Carrelage	-	-
Dégagement	-	5 m ²	Carrelage	-	-
SdB	-	3 m ²	Carrelage	-	-
Terrasse	-	10 m ²	-	Ouest	-

* Ces valeurs sont données à titre indicatif

DIAGNOSTICS

DPE	kWhEP/m ² /an	GES	kg éqCO ₂ /m ² /an
> 450	G 451	> 80	G 81

PHOTOS

