

REF : 79835

**Appartement - Vente : 63 m<sup>2</sup> • 3 pièces**  
 Marseille • 9ème arrdt • Mazargues

**159 000 €**  
 2 524 € / m<sup>2</sup>



**Type de bien :** T3

traversant

**Surface :** 68 m<sup>2</sup> dont 63 m<sup>2</sup> Carrez

**Etage :** 5ème sur 15 avec ascenseur

**Chambres :** 2

**Salle d'eau :** 1

**Etat du bien :** Rénové

Extérieur : Loggia, Balcon

*Beau T3 traversant, très lumineux avec vues dégagées ouest et est, en très bon état général.*

*Séjour. Cuisine américaine équipée. Deux chambres (12 et 10 m<sup>2</sup>). WC. Salle d'eau donnant sur une loggia.*

*Très belles vues sur Notre-Dame-de-la-Garde et les collines.*

*Très nombreux rangements, deux balcons, une cave (5m<sup>2</sup>).*

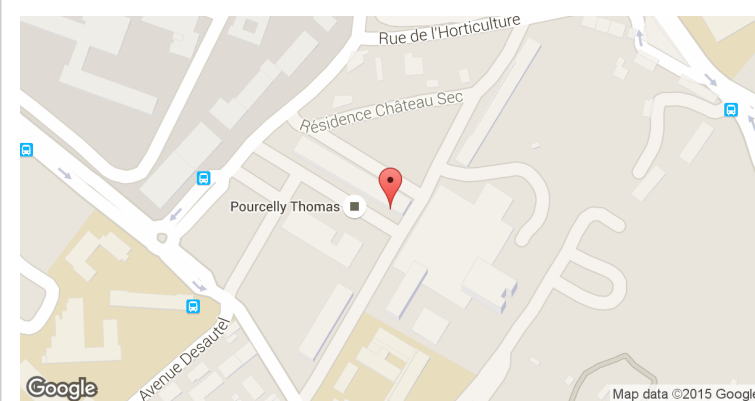
*Surface loi Carrez 63m<sup>2</sup>, surface habitable 68m<sup>2</sup>. Local vélo collectif.*

*Toutes les fenêtres sont coulissantes avec double vitrage, montants alu et volets roulants. Chauffage collectif (gaz) au sol. Visiophone.*

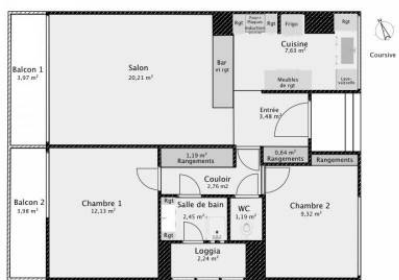
*5ème étage (avec ascenseur et monte-charge) dans un immeuble parfaitement entretenu offrant les services d'un concierge résidant sur place.*

*Résidence calme et sécurisée, avec gardien 24h/24h, commerces de proximité, médecins, 2 cours de tennis en libre accès aux résidents, parc arboré avec jeux d'enfants, parking aisé. Idéalement située par rapport aux crèches, écoles et collèges, proche de la piscine, des campus CNRS Joseph-Aiguier, EDF (...)*

**GÉOLOCALISATION PRÉCISE**



**PLANS**



MES NOTES PERSONNELLES :

---



---



---



---

NOUS CONTACTER :



**mymarseille.com**  
 serviceclient@mymarseille.com  
 tél. 04.84.25.13.25  
 fax. 04.84.25.14.54

**RENSEIGNEMENTS COMPLÉMENTAIRES**

Chauffage

**DESCRIPTIF DÉTAILLÉ**

|        | Niv. | Surf.* | Sol | Expo. | Sur |
|--------|------|--------|-----|-------|-----|
| Autre  | -    | -      | -   | -     | -   |
| Loggia | -    | -      | -   | -     | -   |
| Balcon | -    | -      | -   | -     | -   |

\* Ces valeurs sont données à titre indicatif

**DIAGNOSTICS**

|            |             |     |            |                             |
|------------|-------------|-----|------------|-----------------------------|
| <b>DPE</b> | kWhEP/m²/an |     | <b>GES</b> | kg éqCO <sub>2</sub> /m²/an |
| 151 à 230  | <b>D</b>    | 154 | 36 à 55    | <b>E</b> 36                 |

**PHOTOS**

