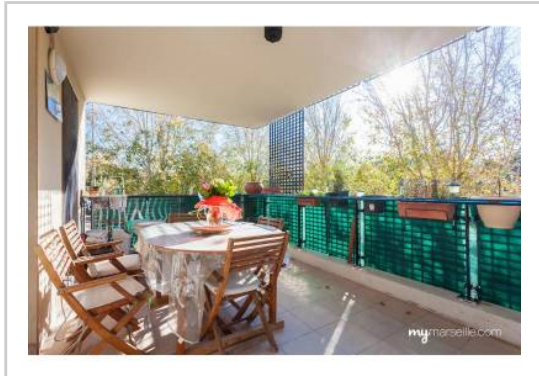


REF : 81911

Appartement - Vente : 63 m² • 3 pièces
 Marseille • 14ème arrdt • Le Merlan

148 000 €
 2 349 € / m²



Type de bien : T3

traversant

Surface : 63 m² dont 63 m² Carrez

Etage : 1er sur 3 avec ascenseur

Chambres : 2

Salle de bain : 1

Etat du bien : Bon

Chauffage : Radiateurs électriques
 Chauffage individuel

Immeuble : Moins de 10 ans

Parking : Place simple, box simple

Extérieur : Terrasse de 12,82 m², Terrasse de 16,58 m²

Disponibilité : Immédiate

Taxe foncière : 1200 €

Secteur MERLAN / SAINTE MARTHE 14e arrondissement de Marseille . Nouveau quartier constitué d'un ensemble de résidences récentes aux belles prestations rue Gabriel Audisio.

Beau T3 traversant de 63 m2 bon état au 1er étage avec deux terrasses et stationnements.

Appartement plein Sud dans une résidence de moins de cinq ans. Très lumineux, l'ensemble ouvre sur une grande terrasse carrelée de 16,58 m2 côté séjour et 12,82m2 accessible depuis une chambre. Du hall d'entrée on accède à une vaste pièce à vivre de 31 m2 avec cuisine américaine contemporaine.

L'espace nuit comprend deux chambres avec leurs rangements, une salle de bains et un WC séparé.

L'environnement est très calme et arboré.

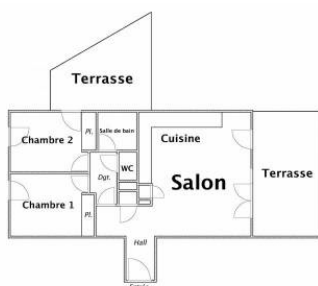
Possibilité d'un box et une place de parking en sous-sol à acquérir en sus.

A visiter sans tarder!

GÉOLOCALISATION PRÉCISE



PLANS



MES NOTES PERSONNELLES :

NOUS CONTACTER :



mymarseille.com
 serviceclient@mymarseille.com
 tél. 04.84.25.13.25
 fax. 04.84.25.14.54

RENSEIGNEMENTS COMPLÉMENTAIRES

Fenêtres

Double vitrage
 En PVC

Chauffage

Radiateurs électriques
 Chauffage individuel

Immeuble

Moins de 10 ans

Etat

Façade : Neuf
 Toiture : Neuf

Informations complémentaires : Possibilité box fermé et place en sous-sol pour 30 000€ l'ensemble en sus.

CHARGES / TAXES / DÉPENSES

Charges & Taxes	Mensuelles	Annuelles
Charges de copropriété	150 €	1 800 €
Dépenses énergétiques	NC	NC
Taxe foncière	100 €	1 200 €
Taxe d'habitation	NC	NC
Assurances	NC	NC
Total des dépenses connues : * Ces valeurs sont données à titre indicatif	250 €	3 000 €

NC : Non communiqué

DESCRIPTIF DÉTAILLÉ

	Niv.	Surf.*	Sol	Expo.	Sur
Salon	-	31 m ²	Carrelage	Sud	Terrasse
Cuisine US	-	-	Carrelage	Sud	Terrasse
Chambre 1	-	10 m ²	Carrelage	Nord	Jardin
Chambre 2	-	9 m ²	Carrelage	Nord	Terrasse
SdB	-	3 m ²	Carrelage	-	-
WC	-	-	Carrelage	-	-
Terrasse 1	-	12 m ²	Carrelage	Est	-
Terrasse 2	-	16 m ²	Béton	Sud	-

* Ces valeurs sont données à titre indicatif

DIAGNOSTICS

DPE	kWhEP/m ² /an	GES	kg éqCO ₂ /m ² /an
151 à 230	D	151	21 à 35
			D 31

PHOTOS

