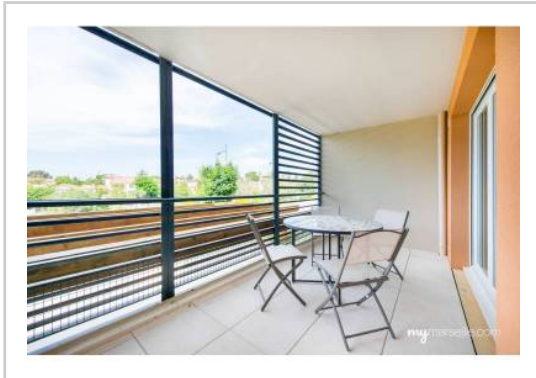


REF : 77766

Appartement - Vente : 63 m² • 3 pièces
 Marseille • 14ème arrdt • Le Merlan

159 000 €
 2 524 € / m²



Type de bien : T3

climatisation

Surface : 63 m²

Etage : 2ème sur 4 sans ascenseur

Chambres : 2

Salle de bain : 1

Etat du bien : Bon

Chauffage : Radiateurs électriques
 Chauffage individuel

Immeuble : Moins de 10 ans

Parking : Box double

Extérieur : Terrasse de 12 m²

Disponibilité : Immédiate

Taxe foncière : 1148 €

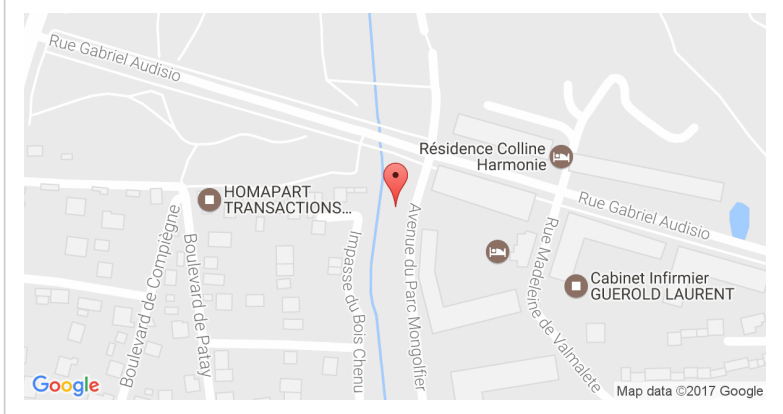
A VENDRE APPARTEMENT T3 MARSEILLE DANS LES HAUTEURS DU MERLAN/ SAINTE MARTHE 13014 AVEC TERRASSE

Face à la bastide de Montgolfier, agréable appartement de 60m² habitables avec terrasse de 13m² ensoleillée.

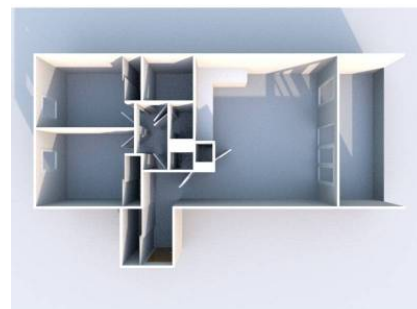
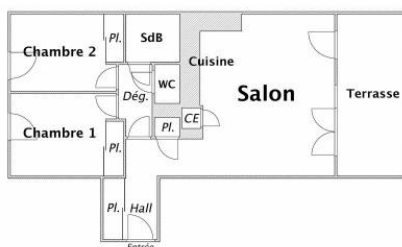
Son open space salon-cuisine de 30m² climatisée satisferont ceux en quête d'espace, ses deux chambres avec placards, sa salle d'eau de goût, ses deux box finiront de vous convaincre.

RARE A LA VENTE

GÉOLOCALISATION PRÉCISE



PLANS



MES NOTES PERSONNELLES :

NOUS CONTACTER :



mymarseille.com
 serviceclient@mymarseille.com
 tél. 04.84.25.13.25
 fax. 04.84.25.14.54

RENSEIGNEMENTS COMPLÉMENTAIRES

Fenêtres
 Double vitrage

Chauffage
 Radiateurs électriques
 Chauffage individuel

Immeuble
 Moins de 10 ans

Etat
 Façade : Bon
 Toiture : Bon

Sécurité copropriété
 Portail
 Interphone

CHARGES / TAXES / DÉPENSES

Charges & Taxes	Mensuelles	Annuelles
Charges de copropriété	82 €	984 €
Dépenses énergétiques	NC	NC
Taxe foncière	96 €	1 148 €
Taxe d'habitation	NC	NC
Assurances	NC	NC
Total des dépenses connues : <small>* Ces valeurs sont données à titre indicatif</small>	178 €	2 132 €

NC : Non communiqué

DESCRIPTIF DÉTAILLÉ

	Niv.	Surf.*	Sol	Expo.	Sur
Salon	-	32 m ²	Carrelage	Ouest	Terrasse
Cuisine US	-	32 m ²	Carrelage	Ouest	Terrasse
Hall d'entrée	-	4 m ²	Carrelage	-	-
Chambre 1	-	11 m ²	Carrelage	Est	Cour
Chambre 2	-	10 m ²	Carrelage	Est	Cour
SdB / douche	-	3 m ²	Carrelage	-	-
WC	-	-	Carrelage	-	-
Terrasse	-	12 m ²	Béton	Ouest	-

* Ces valeurs sont données à titre indicatif

DIAGNOSTICS

DPE	kWhEP/m ² /an	GES	kg éqCO ₂ /m ² /an
> 450	G	451	> 80
			G 81

PHOTOS

