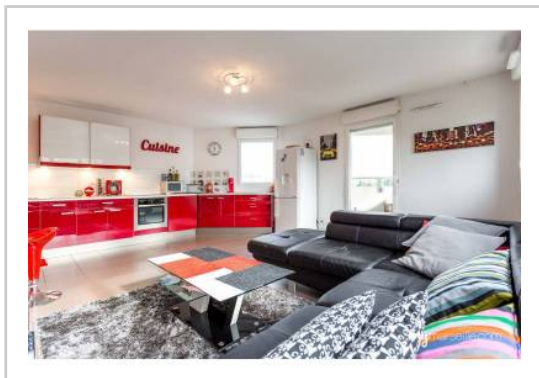


REF : 72813

**Appartement - Vente : 63 m<sup>2</sup> • 3 pièces**  
 10ème arrdt • La Capelette

**129 000 €**  
 2 048 € / m<sup>2</sup>



**Type de bien :** T3

**Surface :** 65 m<sup>2</sup> dont 63 m<sup>2</sup> Carrez

**Etage :** 2ème sur 6 avec ascenseur

**Chambres :** 2

**Salle de bain :** 1

**Etat du bien :** Bon

**Chauffage :** Chauffage individuel

**Immeuble :** Moins de 10 ans

**Parking :** Place double

**Extérieur :** Balcon de 5,5 m<sup>2</sup>

**Disponibilité :** Immédiate

**Taxe foncière :** 1118 €

A vendre très bel appartement lumineux, au 2e étage avec ascenseur, situé dans le 10e arrondissement de Marseille.

Agencé sur 65 m2, il offre :

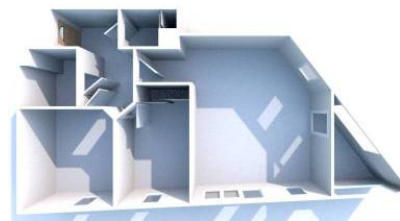
- Une belle pièce à vivre (cuisine, salle à manger et salon)
- Deux belles chambres avec placards
- Une salle de bain
- Des toilettes séparées
- Un balcon
- 1 place double de parking en enfilade ( 17 000 euros en SUS )

A proximité de toutes commodités.

**GÉOLOCALISATION PRÉCISE**



**PLANS**



MES NOTES PERSONNELLES :

Empty text area for personal notes.

NOUS CONTACTER :



**mymarseille.com**  
 serviceclient@mymarseille.com  
 tél. 04.84.25.13.25  
 fax. 04.84.25.14.54

**RENSEIGNEMENTS COMPLÉMENTAIRES**

**Fenêtres**

Double vitrage  
 Phonique  
 Thermique  
 En PVC

**Chauffage**

Chauffage individuel

**Sécurité appartement**

Porte blindée

**Immeuble**

Moins de 10 ans

**Etat**

Façade : Neuf  
 Parties communes : Neuf

**Situation**

Commerces à moins de 200m  
 Transports à moins de 200m

**Sécurité copropriété**

Digicode  
 Interphone

**CHARGES / TAXES / DÉPENSES**

Charges & Taxes	Mensuelles	Annuelles
<b>Charges de copropriété</b>	147 €	1 768 €
<b>Dépenses énergétiques</b>	NC	NC
<b>Taxe foncière</b>	93 €	1 118 €
<b>Taxe d'habitation</b>	NC	NC
<b>Assurances</b>	NC	NC
<b>Total des dépenses connues :</b> * Ces valeurs sont données à titre indicatif	241 €	2 886 €

NC : Non communiqué

Coordonnées du syndic : NEXITY LES DOCKS LIBRES  
 5 rue René Cassin 13003 MARSEILLE

**DESCRIPTIF DÉTAILLÉ**

	Niv.	Surf.*	Sol	Expo.	Sur
<b>Hall d'entrée</b>	-	7 m <sup>2</sup>	Carrelage	-	-
<b>Salon</b>	-	30 m <sup>2</sup>	Carrelage	Sud-ouest	Rue
<b>Cuisine US</b>	-	-	Carrelage	Sud-ouest	Rue
<b>Chambre 1</b>	-	11 m <sup>2</sup>	Carrelage	Sud	Autre
<b>Chambre 2</b>	-	10 m <sup>2</sup>	Carrelage	Sud	Autre
<b>SdB</b>	-	4 m <sup>2</sup>	Carrelage	-	Autre
<b>WC</b>	-	-	Carrelage	-	-
<b>Balcon</b>	-	5 m <sup>2</sup>	Carrelage	Sud-ouest	-

\* Ces valeurs sont données à titre indicatif

**DIAGNOSTICS**

<b>DPE</b>	kWhEP/m <sup>2</sup> /an	<b>GES</b>	kg éqCO <sub>2</sub> /m <sup>2</sup> /an
<b>91 à 150</b>	<b>C</b>	<b>150</b>	<b>11 à 20</b>
			<b>C</b>
			<b>11</b>

## PHOTOS

