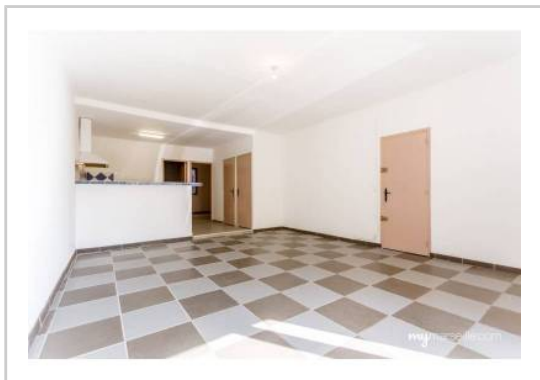


REF : 72327

Appartement - Vente : 63 m² • 3 pièces
 3ème arrdt • Belle-de-Mai

84 000 €
 1 333 € / m²



Type de bien : T3

Surface : 63 m² dont 63 m² Carrez

Etage : Rdc sur 4 sans ascenseur

Chambres : 2

Salle de bain : 1

Etat du bien : Bon

Chauffage : Radiateurs électriques
 Chauffage individuel

Immeuble : De 1900 à 1948

Disponibilité : Immédiate

Taxe foncière : 453 €

A vendre appartement T3 spacieux, au rez-de-jardin, situé proche de la Friche de la Belle de Mai.

Agencé sur 63 m2, il offre :

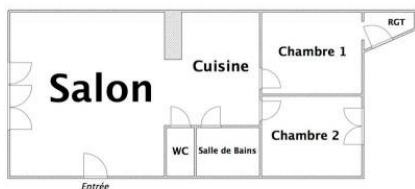
- Un grand salon /séjour
- Une cuisine américaine
- Deux chambres dont une donnant sur une petite cour
- Une salle de bain
- Un WC séparé

A proximité de toutes commodités et du Palais Longchamps.

GÉOLOCALISATION PRÉCISE



PLANS



MES NOTES PERSONNELLES :

Blank area for personal notes.

NOUS CONTACTER :



mymarseille.com
 serviceclient@mymarseille.com
 tél. 04.84.25.13.25
 fax. 04.84.25.14.54

RENSEIGNEMENTS COMPLÉMENTAIRES

Fenêtres

Simple
Phonique
En bois

Chauffage

Radiateurs électriques
Chauffage individuel

Immeuble

De 1900 à 1948

Etat

Façade : Bon
Toiture : Bon
Parties communes : Bon

Situation

Commerces à moins de 200m
Transports à moins de 200m

Sécurité copropriété

Portail

CHARGES / TAXES / DÉPENSES

Charges & Taxes	Mensuelles	Annuelles
Charges de copropriété	60 €	720 €
Dépenses énergétiques	NC	NC
Taxe foncière	38 €	453 €
Taxe d'habitation	NC	NC
Assurances	NC	NC
Total des dépenses connues : <small>* Ces valeurs sont données à titre indicatif</small>	98 €	1 173 €

NC : Non communiqué

DESCRIPTIF DÉTAILLÉ

	Niv.	Surf.*	Sol	Expo.	Sur
Salon	-	27 m ²	Carrelage	Est	Rue
Cuisine US	-	9 m ²	Carrelage	Est	Rue
Chambre 1	-	10 m ²	Carrelage	Ouest	Cour
Chambre 2	-	10 m ²	Carrelage	-	Cour
SdB	-	3 m ²	Carrelage	-	-
WC	-	-	Carrelage	-	-

* Ces valeurs sont données à titre indicatif

DIAGNOSTICS

DPE	kWhEP/m ² /an	GES	kg éqCO ₂ /m ² /an
> 450	G 451	> 80	G 81

PHOTOS

