

REF : 88145

Appartement - Vente : 62 m² • 3 pièces
 Marseille • 14ème arrdt • Saint-Barthélemy

116 000 €
 1 871 € / m²



Type de bien : T3

traversant, climatisation

Surface : 62 m² dont 62 m² Carrez

Etage : 4ème sur 6 avec ascenseur

Chambres : 2

Salle de bain : 1

Etat du bien : Bon

Chauffage : Radiateurs électriques
 Chauffage individuel

Immeuble : Moins de 10 ans

Parking : Place double

Extérieur : Terrasse de 7,8 m²

Disponibilité : Immédiate

Dans une résidence fermée et sécurisée de 2008, venez découvrir un appartement en très bon état, orienté sud-est, très calme, en retrait de route.

Agencé sur 62 m², il offre :

- Une cuisine US
- Une grande pièce à vivre
- Deux chambres équipées avec des placards aménagés
- Une salle de bain avec baignoire
- Une terrasse de 8 m²

Box double en enfilade en sus obligatoire pour 16 000 euros

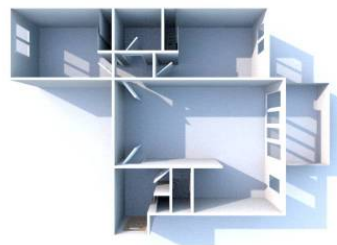
A proximité des écoles, crèche, bus, métro, nombreux commerces et toutes commodités.

A VISITER SANS TARDER !!

GÉOLOCALISATION PRÉCISE



PLANS



MES NOTES PERSONNELLES :

Empty text area for personal notes.

NOUS CONTACTER :



mymarseille.com
 serviceclient@mymarseille.com
 tél. 04.84.25.13.25
 fax. 04.84.25.14.54

RENSEIGNEMENTS COMPLÉMENTAIRES

Fenêtres

Double vitrage
 Phonique
 Thermique
 En PVC

Chauffage

Radiateurs électriques
 Chauffage individuel

Rangement, Stockage

Local vélo
 Local poussette

Sécurité appartement

Porte blindée

Immeuble

Moins de 10 ans

Etat

Façade : Neuf
 Parties communes : Neuf

Situation

Commerces à moins de 200m
 Transports à moins de 200m

Sécurité copropriété

Portail
 Interphone

DESCRIPTIF DÉTAILLÉ

	Niv.	Surf.*	Sol	Expo.	Sur
Hall d'entrée	-	4 m ²	Carrelage	-	-
Salon	-	22 m ²	Carrelage	Sud-est	Terrasse
Cuisine US	-	6 m ²	Carrelage	Sud-est	Cour
Dégagement	-	1 m ²	Carrelage	-	-
Chambre 1	-	11 m ²	Carrelage	Sud-ouest	Cour
Chambre 2	-	10 m ²	Carrelage	Sud-est	Cour
SdB	-	3 m ²	Carrelage	-	-
Terrasse	-	7 m ²	Carrelage	Sud-est	-

* Ces valeurs sont données à titre indicatif

CHARGES / TAXES / DÉPENSES

Charges & Taxes	Mensuelles	Annuelles
Charges de copropriété	100 €	1 200 €
Dépenses énergétiques	NC	NC
Taxe foncière	NC	NC
Taxe d'habitation	NC	NC
Assurances	NC	NC
Total des dépenses connues : * Ces valeurs sont données à titre indicatif	100 €	1 200 €

NC : Non communiqué

DIAGNOSTICS

DPE	kWhEP/m ² /an	GES	kg éqCO ₂ /m ² /an
91 à 150	C	≤ 5	A
	132		4

PHOTOS

