

REF : 25114

Appartement - Vente : 62 m² • 3 pièces
 14ème arrdt • Sainte-Marthe

199 500 €
 3 218 € / m²



Type de bien : T3

traversant

Surface : 63 m² dont 62,75 m² Carrez

Etage : 2ème sur 2 avec ascenseur

Chambres : 2

Salle d'eau : 1

Etat du bien : Bon

Chauffage : Radiateurs électriques
 Chauffage individuel

Immeuble : Moins de 10 ans

Parking : Place simple, box simple

Extérieur : Terrasse de 13,18 m², Piscine

Disponibilité : Immédiate

Taxe foncière : 1500 €

A VENDRE BEAU T3 TRAVERSANT DE 63m2

Situé dans une petite résidence de qualité (piscine, verdure, etc...) et sécurisée du 14ème arrondissement de Marseille.

En retrait de la route L'appartement est situé au deuxième et dernier étage avec ascenseur, il est au calme absolu et sans vis à vis.

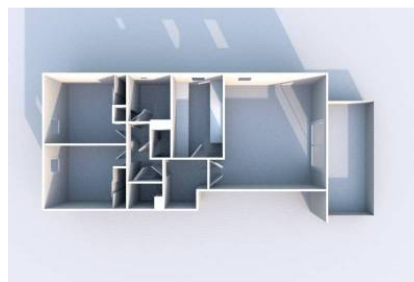
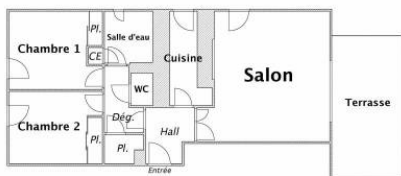
Il est agencé comme suit :

- Une grande terrasse exposée plein SUD
- Un grand séjour donnant sur la terrasse
- Une cuisine équipée avec des matériaux de qualités
- Un coin nuit avec deux chambres équipées de placards
- Une salle d'eau
- Un garage fermé en sous-sol

GÉOLOCALISATION PRÉCISE



PLANS



MES NOTES PERSONNELLES :

Blank area for personal notes.

NOUS CONTACTER :



mymarseille.com
 serviceclient@mymarseille.com
 tél. 04.84.25.13.25
 fax. 04.84.25.14.54

RENSEIGNEMENTS COMPLÉMENTAIRES

Fenêtres

Double vitrage
En PVC

Chauffage

Radiateurs électriques
Chauffage individuel

Sécurité appartement

Porte blindée

Immeuble

Moins de 10 ans

Etat

Façade : Bon
Parties communes : Bon

Situation

Commerces à moins de 200m
Transports à moins de 200m

Sécurité copropriété

Portail
Digicode
Interphone

CHARGES / TAXES / DÉPENSES

Charges & Taxes	Mensuelles	Annuelles
Charges de copropriété	160 €	1 920 €
Dépenses énergétiques	NC	NC
Taxe foncière	125 €	1 500 €
Taxe d'habitation	NC	NC
Assurances	NC	NC
Total des dépenses connues : <small>* Ces valeurs sont données à titre indicatif</small>	285 €	3 420 €

NC : Non communiqué

DESCRIPTIF DÉTAILLÉ

	Niv.	Surf.*	Sol	Expo.	Sur
Salon	-	22 m ²	Carrelage	Sud	Terrasse
Cuisine	-	7 m ²	Carrelage	Est	-
Chambre 1	-	9 m ²	Carrelage	Nord	-
Chambre 2	-	9 m ²	Carrelage	Nord	-
SdEau	-	3 m ²	Carrelage	-	-
Hall d'entrée	-	3 m ²	Carrelage	-	-
Terrasse	-	13 m ²	Béton	Sud	-

* Ces valeurs sont données à titre indicatif

DIAGNOSTICS

DPE	kWhEP/m ² /an	GES	kg éqCO ₂ /m ² /an
151 à 230	D	180	6 à 10
			B 7

PHOTOS

