

REF : 72884

**Appartement - Vente : 62 m<sup>2</sup> • 3 pièces**  
 13ème arrdt • Les Olives

**99 000 €**  
 1 597 € / m<sup>2</sup>



**Type de bien :** T3

*traversant*

**Surface :** 65 m<sup>2</sup> dont 62 m<sup>2</sup> Carrez

**Etage :** 2ème sur 15 avec ascenseur

**Chambres :** 2

**Salle de bain :** 1

**Etat du bien :** Bon

**Chauffage :** Chaudière à gaz  
 Chauffage individuel

**Immeuble :** De 1949 à 1997

**Parking :** Place simple

**Extérieur :** Loggia de 3,21 m<sup>2</sup>, Balcon de 5,87 m<sup>2</sup>

**Disponibilité :** Immédiate

**Taxe foncière :** 946 €

*C'est dans la résidence Grand Verger que se situe cet appartement  
 Une résidence calme, bien entretenue, sécurisée par un portail électrique et un gardien!*

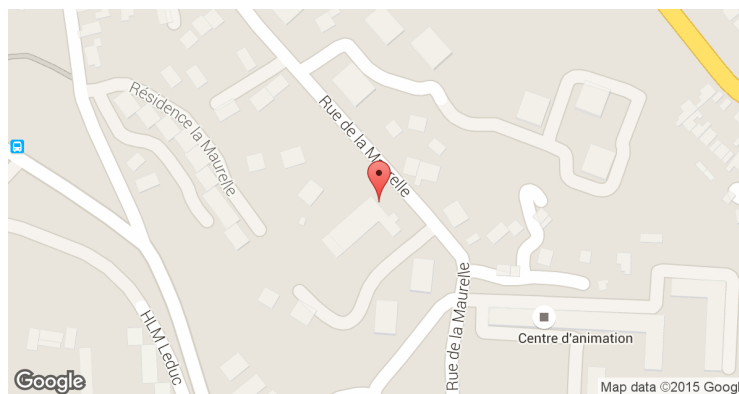
*Tres lumineux, il se compose comme suit:*

- Deux chambres avec balcon
- Une salle de bain rénovée
- Un séjour/cuisine semi ouverte rénovée avec loggia et balcon

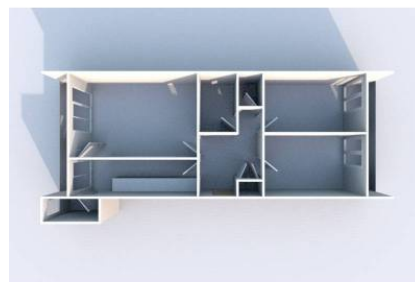
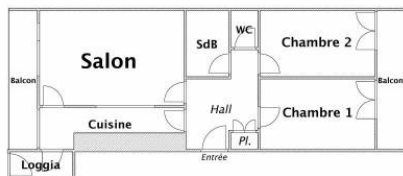
*Notons les balcons sans vis a vis, une place de parking attribuée, une cave individuelle privée, et chauffage gaz individuel*

*A découvrir rapidement!*

**GÉOLOCALISATION PRÉCISE**



**PLANS**



**MES NOTES PERSONNELLES :**

Empty text area for personal notes.

**NOUS CONTACTER :**



**mymarseille.com**  
 serviceclient@mymarseille.com  
 tél. 04.84.25.13.25  
 fax. 04.84.25.14.54

**RENSEIGNEMENTS COMPLÉMENTAIRES**

<p><b>Fenêtres</b> Simple En bois</p> <p><b>Chauffage</b> Chaudière à gaz Chauffage individuel</p> <p><b>Rangement, Stockage</b> Cave</p>	<p><b>Immeuble</b> De 1949 à 1997</p> <p><b>Etat</b> Façade : Bon Parties communes : Bon</p> <p><b>Situation</b> Commerces à moins de 200m Transports à moins de 200m</p> <p><b>Sécurité copropriété</b> Gardien Interphone</p>
---	---

**CHARGES / TAXES / DÉPENSES**

Charges & Taxes	Mensuelles	Annuelles
Charges de copropriété	101 €	1 212 €
Dépenses énergétiques	NC	NC
Taxe foncière	79 €	946 €
Taxe d'habitation	NC	NC
Assurances	NC	NC
<b>Total des dépenses connues :</b> <small>* Ces valeurs sont données à titre indicatif</small>	180 €	2 158 €

NC : Non communiqué

**DESCRIPTIF DÉTAILLÉ**

	Niv.	Surf.*	Sol	Expo.	Sur
Hall d'entrée	-	6 m <sup>2</sup>	Carrelage	-	-
Cuisine	-	8 m <sup>2</sup>	Carrelage	Sud	Cour
Salon	-	17 m <sup>2</sup>	Carrelage	Sud	Cour
Dégagement	-	1 m <sup>2</sup>	Carrelage	-	-
SdB	-	4 m <sup>2</sup>	Carrelage	-	-
WC	-	-	-	-	-
Chambre 1	-	11 m <sup>2</sup>	Carrelage	Nord	Jardin
Chambre 2	-	11 m <sup>2</sup>	Carrelage	Nord	Jardin
Loggia	-	3 m <sup>2</sup>	Béton	Sud	-
Balcon	-	5 m <sup>2</sup>	Béton	Sud	-

\* Ces valeurs sont données à titre indicatif

**DIAGNOSTICS**

<b>DPE</b>	kWhEP/m <sup>2</sup> /an		<b>GES</b>	kg éqCO <sub>2</sub> /m <sup>2</sup> /an	
91 à 150	<b>C</b>	121	21 à 35	<b>D</b>	28

## PHOTOS

