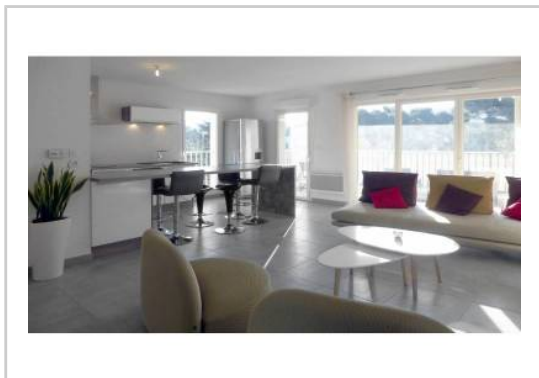


REF : 68714

Appartement - Vente : 62 m² • 3 pièces
9ème arrdt • Les Baumettes

218 000 €
3 516 € / m²



Type de bien : T3

traversant

Surface : 62 m² dont 62 m² Carrez

Etage : 3ème sur 4 avec ascenseur

Chambres : 2

Salle de bain : 1

Etat du bien : Neuf

Parking : Box double

Extérieur : Terrasse

T3 neuf de 62m² avec terrasse.

L'appartement bénéficie d'une triple exposition avec une terrasse de 11m² - Au 3e étage sur 4 d'une petite résidence de 2014, vous ferez des économies d'énergie grâce à une construction suivant les dernières normes RT 2012.

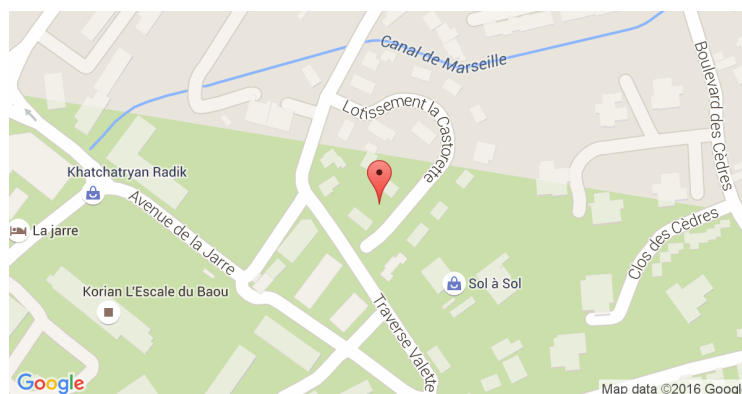
Dans un quartier en pleine évolution, vous êtes aussi proche de la nature que des commerces.

- Côté jour : Entrez directement dans un spacieux et moderne espace séjour/cuisine de 32m² donnant sur une belle terrasse de 11m² orientée sud-est. La cuisine neuve reste entièrement équipée.

- Côté nuit : Le dégagement dessert la salle de bains avec fenêtre et double vasque, les WC séparés, une chambre de 12,5 m² et une de plus de 9m² orientées nord-ouest. Un placard y a été aménagé en buanderie.

L'environnement : Ligne de bus n°23 à 200 mètres. Supermarché et commerces à 5 minutes à pied. A 10 minutes de voiture des calanques de Sormiou et de Morgiou : Bientôt une piste cyclable pour s'y (...)

GÉOLOCALISATION PRÉCISE



MES NOTES PERSONNELLES :

NOUS CONTACTER :



mymarseille.com
serviceclient@mymarseille.com
tél. 04.84.25.13.25
fax. 04.84.25.14.54

RENSEIGNEMENTS COMPLÉMENTAIRES

Chauffage

DESSCRIPTIF DÉTAILLÉ

	Niv.	Surf.*	Sol	Expo.	Sur
Terrasse	-	-	-	-	-

* Ces valeurs sont données à titre indicatif

DIAGNOSTICS

DPE	kWhEP/m²/an	GES	kg éqCO2/m²/an
≤ à 50	A 27	≤ 5	A 4

PHOTOS

