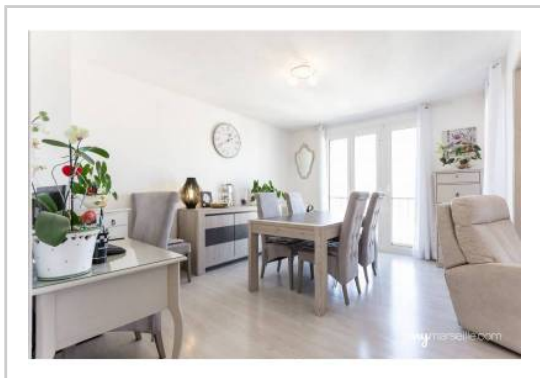


REF : 88309

Appartement - Vente : 62 m² • 3 pièces
 Marseille • 11ème arrdt • La Valbarelle

129 000 €
 2 081 € / m²



Type de bien : T3

traversant

Surface : 74 m² dont 62 m² Carrez

Etage : 8ème sur 8 avec ascenseur

Chambres : 2

Salle d'eau : 1

Etat du bien : Bon

Chauffage : Chauffage collectif

Immeuble : De 1949 à 1997

Parking : Box simple

Extérieur : Cellier de 3 m², Loggia de 6 m²

Disponibilité : Immédiate

Taxe foncière : 950 €

Beau T3/4 de 62m2, en dernier étage, 2 loggias, avec vue dégagée, dans une résidence sécurisée du 11ème arrondissement.

Du hall d'entrée, vous accédez à l'espace salon et à une cuisine indépendante entièrement équipée.

L'espace nuit se compose de deux chambres, d'une salle d'eau rénové et d'un WC séparé.

Une porte blindée, une cave, des places libres dans la résidence viennent renforcer l'attractivité de l'ensemble.

Un box fermé en sous-sol en SUS au prix de 15.000€ est possible à l'achat

Un appartement à proximité des commerces de la valbarelle, des transports, des axes autoroutiers et des écoles.

A visiter sans tarder !

GÉOLOCALISATION PRÉCISE



PLANS



MES NOTES PERSONNELLES :

Empty text area for personal notes.

NOUS CONTACTER :



mymarseille.com
 serviceclient@mymarseille.com
 tél. 04.84.25.13.25
 fax. 04.84.25.14.54

RENSEIGNEMENTS COMPLÉMENTAIRES

Fenêtres Double vitrage Phonique Thermique	Immeuble De 1949 à 1997
Chauffage Chauffage collectif	Etat Façade : Bon Toiture : Bon
Rangement, Stockage Cave	Situation Commerces à moins de 200m Transports à moins de 200m
Sécurité appartement Porte blindée	Sécurité copropriété Portail Digicode Interphone

CHARGES / TAXES / DÉPENSES

Charges & Taxes	Mensuelles	Annuelles
Charges de copropriété	200 €	2 400 €
Dépenses énergétiques	NC	NC
Taxe foncière	79 €	950 €
Taxe d'habitation	NC	NC
Assurances	NC	NC
Total des dépenses connues : <small>* Ces valeurs sont données à titre indicatif</small>	279 €	3 350 €

NC : Non communiqué

DESSCRIPTIF DÉTAILLÉ

	Niv.	Surf.*	Sol	Expo.	Sur
Hall d'entrée	-	2 m ²	Parquet	-	-
Salon	-	27 m ²	Parquet	-	-
Chambre 1	-	9 m ²	Parquet	-	-
Chambre 2	-	10 m ²	Parquet	-	-
SdEau	-	4 m ²	Carrelage	-	-
Cuisine	-	6 m ²	Carrelage	-	-
Dégagement	-	4 m ²	-	-	-
Cellier	-	3 m ²	-	-	-
Loggia	-	6 m ²	-	-	-

* Ces valeurs sont données à titre indicatif

DIAGNOSTICS

DPE	kWhEP/m ² /an	GES	kg éqCO ₂ /m ² /an
51 à 90	B	89	11 à 20
			C

PHOTOS

