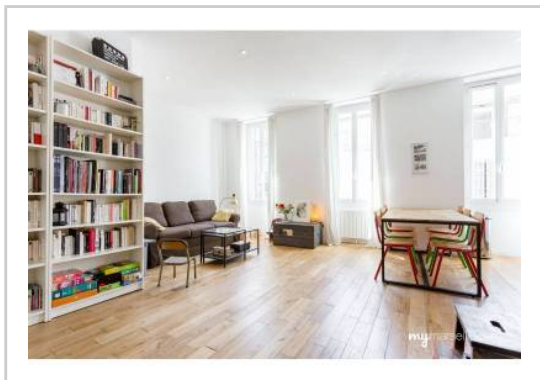


REF : 65287

Appartement - Vente : 62 m² • 3 pièces
 5ème arrdt • La Conception

175 000 €
 2 810 € / m²



Type de bien : T3

traversant

Surface : 64,23 m² dont 62,28 m² Carrez

Etage : 2ème sur 3 sans ascenseur

Chambres : 2

Salle d'eau : 1

Etat du bien : Rénové

Chauffage : Chauffage individuel

Immeuble : De 1900 à 1948

Disponibilité : Immédiate

Taxe foncière : 710 €

Magnifique appartement T3 traversant, ancien, entièrement rénové et baigné de lumière. Agencé sur 62 m², il offre :

- Une grande et lumineuse pièce à vivre de 30 m² donnant sur 3 fenêtres avec une cuisine ouverte, moderne et équipée
- Une première chambre de 12,3 m²
- Une seconde chambre de 9,3 m²
- Un coin dressing et buanderie
- Une salle de bain avec douche et vasque
- WC indépendant

Côté prestation, vous apprécierez le double vitrage, la porte blindée, le parquet massif, une belle hauteur sous plafond et des rangements intégrés.

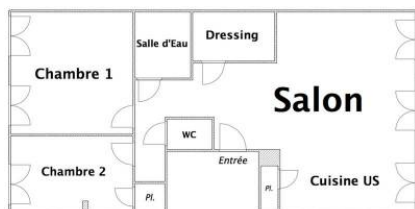
Place de parking dans un garage situé à 20m de l'entrée de l'immeuble disponible (rare) à la location pour un montant de 90 € par mois.

A proximité de toutes commodités (commerces, bus, métro, accès autoroutes ...)

GÉOLOCALISATION PRÉCISE



PLANS



MES NOTES PERSONNELLES :

Empty text area for personal notes.

NOUS CONTACTER :



mymarseille.com
 serviceclient@mymarseille.com
 tél. 04.84.25.13.25
 fax. 04.84.25.14.54

RENSEIGNEMENTS COMPLÉMENTAIRES

Fenêtres

Double vitrage
 Phonique
 En PVC

Chauffage

Chauffage individuel

Sécurité appartement

Porte blindée

Immeuble

De 1900 à 1948

Etat

Façade : Bon
 Toiture : Bon
 Parties communes : Correct

Situation

Commerces à moins de 200m
 Transports à moins de 200m

Sécurité copropriété

Interphone
 Badge d'accès immeuble

Informations complémentaires : Place de parking pour un véhicule dans un garage (90 € par mois) à 20m de l'appartement

CHARGES / TAXES / DÉPENSES

Charges & Taxes

Mensuelles

Annuelles

Charges de copropriété

131 €

1 570 €

Dépenses énergétiques

NC

NC

Taxe foncière

59 €

710 €

Taxe d'habitation

NC

NC

Assurances

NC

NC

Total des dépenses connues :

* Ces valeurs sont données à titre indicatif

190 €

2 280 €

NC : Non communiqué

Coordonnées du syndic : CHAVISSIMMO
 8, place Sébastopol 13004 MARSEILLE

DESCRIPTIF DÉTAILLÉ

	Niv.	Surf.*	Sol	Expo.	Sur
Salon	-	30 m ²	Parquet	Sud-ouest	Rue
Cuisine US	-	-	Parquet	Sud-ouest	Rue
Dégagement	-	2 m ²	Parquet	-	-
Chambre 1	-	12 m ²	Parquet	Sud-est	Cour
Chambre 2	-	9 m ²	Parquet	Sud-est	Cour
Dressing	-	4 m ²	Parquet	-	-
SdEau	-	3 m ²	Carrelage	-	-
WC	-	-	Carrelage	-	-

* Ces valeurs sont données à titre indicatif

Informations complémentaires : Parquet massif Eclairage led avec variateur Chauffe-eau électrique de 200 litres Chauffage électrique individuel VMC individuelle

DIAGNOSTICS

DPE kWhEP/m²/an

151 à 230

D

222

GES kg éqCO₂/m²/an

6 à 10

B

7

PHOTOS

