

REF : 73018

Appartement - Vente : 62 m² • 3 pièces
 14ème arrdt • Bon-Secours

96 000 €
 1 559 € / m²



Type de bien : T3

traversant

Surface : 62 m² dont 61,57 m² Carrez

Etage : 7ème sur 9 avec ascenseur

Chambres : 2

Salle d'eau : 1

Etat du bien : Correct

Chauffage : Chaudière à gaz
 Chauffage individuel

Immeuble : De 1949 à 1997

Parking : Box simple

Extérieur : Balcon de 8 m²

Disponibilité : Immédiate

Taxe foncière : 1212 €

BEAU T3 AVEC BALCON : BON SECOURS 13014

A proximité directe de la vie de quartier de Bon Secours et de ses nombreux commerces, venez découvrir ce joli T3 situé en hauteur, il offre une vue dégagée sans vis à vis direct.

L'appartement est agencé comme suit:

- Un séjour de 20,5m² très ensoleillé.
- Une cuisine de 7m² qui communiquent sur le balcon avec la possibilité de l'ouvrir sur le salon.
- Deux chambres de 11,6 et 11,5 m²
- Une salle d'eau
- Des WC séparés
- Un balcon de 8m².
- Une cave

Box en sus non obligatoire pour 15000€.

Traversant, carrelé, il vous offre un ensoleillement tout au long de la journée.

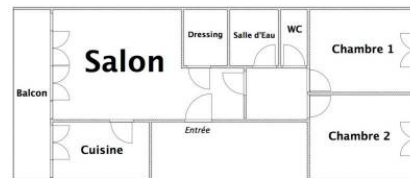
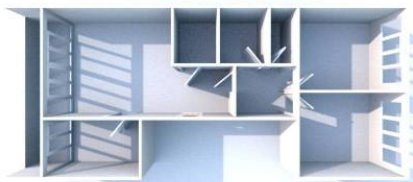
Proche des écoles et des commerces.

Un produit rare à la vente !!!

GÉOLOCALISATION PRÉCISE



PLANS



MES NOTES PERSONNELLES :

NOUS CONTACTER :



mymarseille.com
 serviceclient@mymarseille.com
 tél. 04.84.25.13.25
 fax. 04.84.25.14.54

RENSEIGNEMENTS COMPLÉMENTAIRES

Fenêtres
 Simple
 Phonique
 Thermique

Chauffage
 Chaudière à gaz
 Chauffage individuel

Rangement, Stockage
 Cave

Immeuble
 De 1949 à 1997

Etat
 Façade : Bon
 Parties communes : Bon

Situation
 Commerces à moins de 200m
 Transports à moins de 200m

CHARGES / TAXES / DÉPENSES

Charges & Taxes	Mensuelles	Annuelles
Charges de copropriété	85 €	1 024 €
Dépenses énergétiques	NC	NC
Taxe foncière	101 €	1 212 €
Taxe d'habitation	NC	NC
Assurances	NC	NC
Total des dépenses connues : <small>* Ces valeurs sont données à titre indicatif</small>	186 €	2 236 €

NC : Non communiqué

DESCRIPTIF DÉTAILLÉ

	Niv.	Surf.*	Sol	Expo.	Sur
Salon	-	20 m ²	Carrelage	Sud-est	Rue
Cuisine	-	7 m ²	Carrelage	Sud-est	Rue
Dressing	-	2 m ²	Carrelage	-	-
Dégagement	-	3 m ²	Carrelage	-	-
SdEau	-	3 m ²	Carrelage	-	-
Chambre 1	-	11 m ²	Carrelage	Nord-ouest	Parking
Chambre 2	-	11 m ²	Carrelage	Nord-ouest	Parking
Balcon	-	8 m ²	Carrelage	Sud-est	-

* Ces valeurs sont données à titre indicatif

DIAGNOSTICS

DPE	kWhEP/m ² /an	GES	kg éqCO ₂ /m ² /an
151 à 230	D	151	36 à 55
			E
			39

PHOTOS

