

REF : 72816

**Appartement - Vente : 61 m<sup>2</sup> • 3 pièces**  
 Marseille • 15ème arrdt • Verduron

**220 000 €**  
 3 620 € / m<sup>2</sup>



**Type de bien :** T3

climatisation, vue sur mer

**Surface :** 60,77 m<sup>2</sup>

**Etage :** Rdc sans ascenseur

**Chambres :** 2

**Salle d'eau :** 1

**Etat du bien :** Rénové

**Chauffage :** Ballon électrique  
 Chauffage individuel

**Immeuble :** De 1949 à 1997

**Extérieur :** Abris de jardin de 7,35 m<sup>2</sup>, Terrasse de 8,59 m<sup>2</sup>

**Disponibilité :** Immédiate

**Taxe foncière :** 383 €

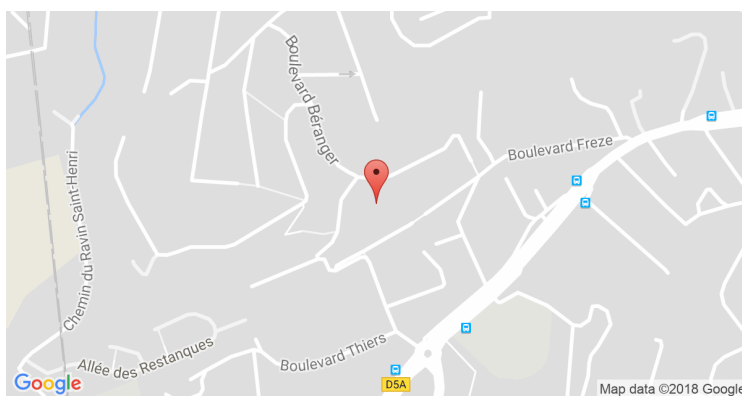
**COMME UNE MAISON - AU CALME - VERDURON - VUE MER**

*Idéalement placée dans les hauteurs du Verduron, au calme et avec vue sur mer, venez découvrir cet appartement COMME UNE MAISON récemment rénovée qui a su garder son charme rustique avec poutres apparentes.*

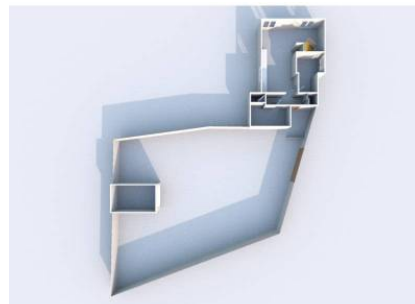
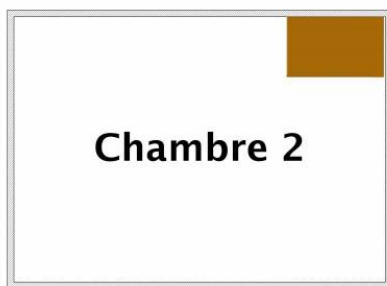
*Vous disposez d'un lumineux séjour donnant sur une cuisine ouverte aménagée, de deux chambres dont une sous les toits avec rangements et une salle d'eau avec douche à l'italienne.*

*A l'extérieur, vous disposez d'un garage fermé de 15m<sup>2</sup>, d'un espace jardin avec un coin barbecue ainsi que d'une terrasse pour profiter pleinement des belles journées d'été.*

**GÉOLOCALISATION PRÉCISE**



**PLANS**



**MES NOTES PERSONNELLES :**

\_\_\_\_\_

\_\_\_\_\_

\_\_\_\_\_

\_\_\_\_\_

**NOUS CONTACTER :**



**mymarseille.com**  
 serviceclient@mymarseille.com  
 tél. 04.84.25.13.25  
 fax. 04.84.25.14.54

**RENSEIGNEMENTS COMPLÉMENTAIRES**

**Fenêtres**  
 Double vitrage  
 En aluminium

**Chauffage**  
 Ballon électrique  
 Chauffage individuel

**Immeuble**  
 De 1949 à 1997  
 Construction en pierre

**Etat**  
 Façade : Bon  
 Toiture : Bon

**CHARGES / TAXES / DÉPENSES**

Charges & Taxes	Mensuelles	Annuelles
Charges de copropriété	NC	NC
Dépenses énergétiques	NC	NC
Taxe foncière	32 €	383 €
Taxe d'habitation	NC	NC
Assurances	NC	NC
<b>Total des dépenses connues :</b> <small>* Ces valeurs sont données à titre indicatif</small>	32 €	383 €

NC : Non communiqué

**DESCRIPTIF DÉTAILLÉ**

	Niv.	Surf.*	Sol	Expo.	Sur
Hall d'entrée	-	5 m <sup>2</sup>	Carrelage	-	-
Chambre 1	-	9 m <sup>2</sup>	Carrelage	Sud-ouest	Rue
Chambre 2	-	9 m <sup>2</sup>	Parquet	Sud-ouest	Salon
SdEau	-	5 m <sup>2</sup>	Carrelage	Nord-est	Terrasse
Cuisine/Séjour	-	29 m <sup>2</sup>	Carrelage	Sud-est	Mer
WC	-	-	Carrelage	-	-
Abris de jardin	-	7 m <sup>2</sup>	Gazon	Sud-est	-
Terrasse	-	8 m <sup>2</sup>	Carrelage	Ouest	-

\* Ces valeurs sont données à titre indicatif

**DIAGNOSTICS**

<b>DPE</b>	kWhEP/m <sup>2</sup> /an	<b>GES</b>	kg éqCO <sub>2</sub> /m <sup>2</sup> /an
231 à 330	<b>E</b>	242	6 à 10
			<b>B</b>
			8

**PHOTOS**

