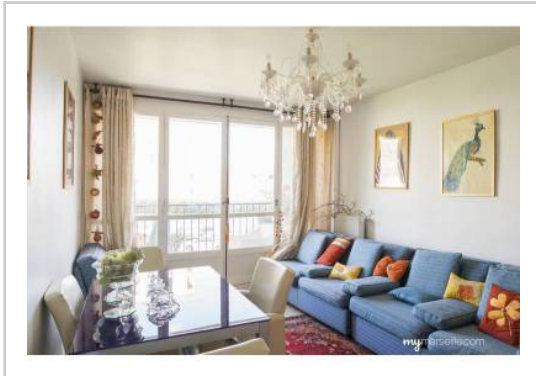


REF : 65693

Appartement - Vente : 61 m² • 3 pièces
 11ème arrdt • La Pomme

106 000 €
 1 752 € / m²



Type de bien : T3

traversant

Surface : 61 m² dont 60,5 m² Carrez

Etage : 2ème sur 6 avec ascenseur

Chambres : 2

Salle d'eau : 1

Etat du bien : Correct

Chauffage : Chaudière à gaz
 Chauffage collectif

Immeuble : De 1949 à 1997

Parking : Place simple

Extérieur : Loggia de 2,5 m², Balcon de 4,58 m²

Disponibilité : Immédiate

Taxe foncière : 832 €

- LA POMME -
 - T3 AVEC BALCON ET LOGGIA / PLACE DE STATIONNEMENT -

Au 2ème étage d'une résidence semi récente agréable et arborée, je vous invite à découvrir cet appartement de type 3 d'une surface de 60m².

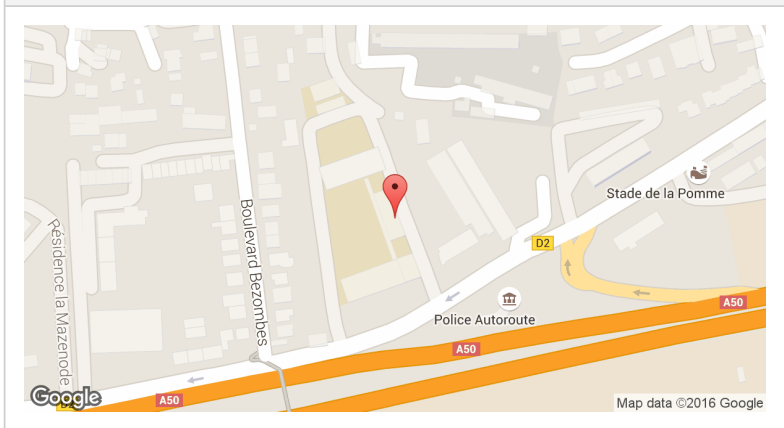
Il est agencé ainsi :

- un hall d'entrée avec placards,
- une vaste cuisine séparée avec un loggia attenante très pratique,
- un salon lumineux ouvert sur un agréable balcon donnant sur les jardins de la résidence,
- deux chambres,
- une salle d'eau et des toilettes séparées.
- une cave en sous-sol.

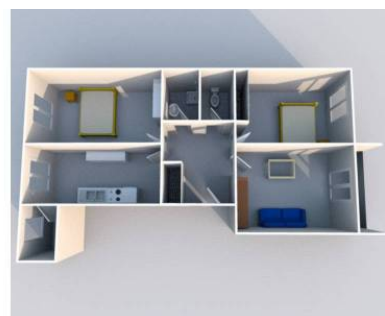
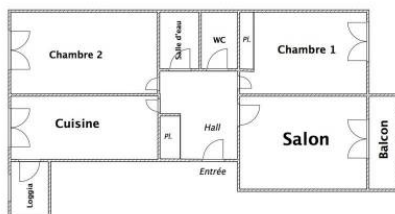
Appartement agréable, traversant, lumineux et très fonctionnel.

Place de stationnement au pied de l'immeuble pour 34 euros / trimestre.

GÉOLOCALISATION PRÉCISE



PLANS



MES NOTES PERSONNELLES :

NOUS CONTACTER :



mymarseille.com
 serviceclient@mymarseille.com
 tél. 04.84.25.13.25
 fax. 04.84.25.14.54

RENSEIGNEMENTS COMPLÉMENTAIRES

Fenêtres

Simple
 En bois

Chauffage

Chaudière à gaz
 Chauffage collectif

Rangement, Stockage

Cave

Sécurité appartement

Porte blindée

Immeuble

De 1949 à 1997
 Construction en béton

Etat

Façade : Bon
 Toiture : Bon
 Parties communes : Bon

Situation

Commerces à moins de 200m
 Transports à moins de 200m

Sécurité copropriété

Vidéophone

CHARGES / TAXES / DÉPENSES

| Charges & Taxes | Mensuelles | Annuelles |
|--|------------|-----------|
| Charges de copropriété | 150 € | 1 800 € |
| Dépenses énergétiques | NC | NC |
| Taxe foncière | 69 € | 832 € |
| Taxe d'habitation | NC | NC |
| Assurances | NC | NC |
| Total des dépenses connues : <small>* Ces valeurs sont données à titre indicatif</small> | 219 € | 2 632 € |

NC : Non communiqué

DESCRIPTIF DÉTAILLÉ

| | Niv. | Surf.* | Sol | Expo. | Sur |
|---------------|------|-------------------|-----------|-------|--------|
| Hall d'entrée | - | 5 m ² | Carrelage | - | - |
| Cuisine | - | 8 m ² | Carrelage | Ouest | Garage |
| Salon | - | 13 m ² | Carrelage | Est | Jardin |
| Chambre 1 | - | 10 m ² | Carrelage | Ouest | Garage |
| Chambre 2 | - | 13 m ² | Carrelage | Est | Jardin |
| SdEauArray | - | 3 m ² | Carrelage | - | - |
| WC | - | - | Carrelage | - | - |
| Loggia | - | 2 m ² | Béton | Ouest | - |
| Balcon | - | 4 m ² | Béton | Est | - |

* Ces valeurs sont données à titre indicatif

DIAGNOSTICS

| | | | |
|------------|--------------------------|------------|--|
| DPE | kWhEP/m ² /an | GES | kg éqCO ₂ /m ² /an |
| > 450 | G | 451 | > 80 G 81 |

PHOTOS

