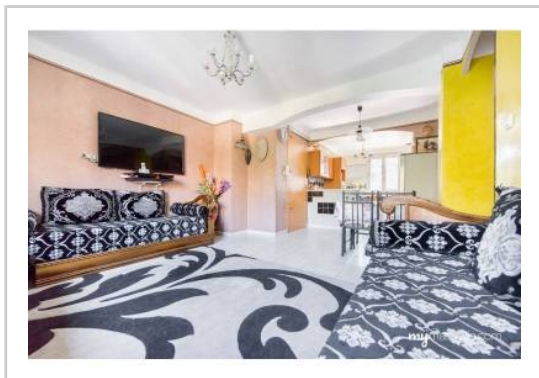


REF : 79888

Appartement - Vente : 61 m² • 3 pièces
 Marseille • 4ème arrdt • Cinq-Avenues

126 000 €
 2 058 € / m²



Type de bien : T3

traversant, climatisation

Surface : 62 m² dont 61,22 m² Carrez

Etage : 1er sur 8 avec ascenseur

Chambres : 2

Salle d'eau : 1

Etat du bien : Bon

Chauffage : Chauffage individuel

Immeuble : De 1949 à 1997

Disponibilité : Immédiate

Taxe foncière : 785 €

*** T3 CINQ AVENUES 62M2 *** METROS COMMERCES ET JARDIN ZOOLOGIQUE A PROXIMITE***

Venez découvrir ce T3 traversant et lumineux, proche de l'avenue des Chartreux et de ses commerces et transports

Agencé sur 62 m², il offre :

- Une grande cuisine équipée ouverte sur un grand séjour de 24m²
- Deux chambres avec des placards dont une de 15m²
- Une salle d'eau à l'italienne
- Un WC séparé
- Du double vitrage

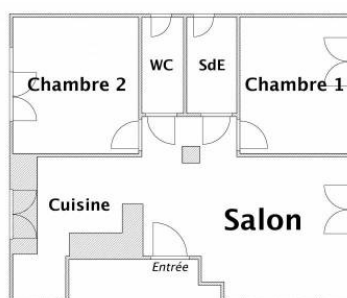
Faibles charges.

Aucun travaux à prévoir.
 A proximité de toutes commodités (métro chartreux et Cinq Avenues tramway, écoles, collège)

GÉOLOCALISATION PRÉCISE



PLANS



MES NOTES PERSONNELLES :

NOUS CONTACTER :



mymarseille.com
 serviceclient@mymarseille.com
 tél. 04.84.25.13.25
 fax. 04.84.25.14.54

RENSEIGNEMENTS COMPLÉMENTAIRES

Fenêtres
 Double vitrage
 En aluminium

Chauffage
 Chauffage individuel

Rangement, Stockage
 Cave

Immeuble
 De 1949 à 1997

Etat
 Façade : Bon

Situation
 Commerces à moins de 200m
 Transports à moins de 200m

Sécurité copropriété
 Interphone

Informations complémentaires : Vendu avec une cave de 6m2

CHARGES / TAXES / DÉPENSES

Charges & Taxes	Mensuelles	Annuelles
Charges de copropriété	70 €	840 €
Dépenses énergétiques	NC	NC
Taxe foncière	65 €	785 €
Taxe d'habitation	NC	NC
Assurances	NC	NC
Total des dépenses connues : <small>* Ces valeurs sont données à titre indicatif</small>	135 €	1 625 €

NC : Non communiqué

DESCRIPTIF DÉTAILLÉ

	Niv.	Surf.*	Sol	Expo.	Sur
Salon	-	23 m ²	Carrelage	Ouest	Rue
Cuisine US	-	9 m ²	Carrelage	Est	Rue
Chambre 1	-	9 m ²	Carrelage	Ouest	Rue
Chambre 2	-	15 m ²	Carrelage	Est	Rue
SdEau	-	2 m ²	Carrelage	-	-
WC	-	-	Carrelage	-	-

* Ces valeurs sont données à titre indicatif

DIAGNOSTICS

DPE	kWhEP/m ² /an	GES	kg éqCO ₂ /m ² /an
151 à 230	D	152	≤ 5 A 5

PHOTOS

