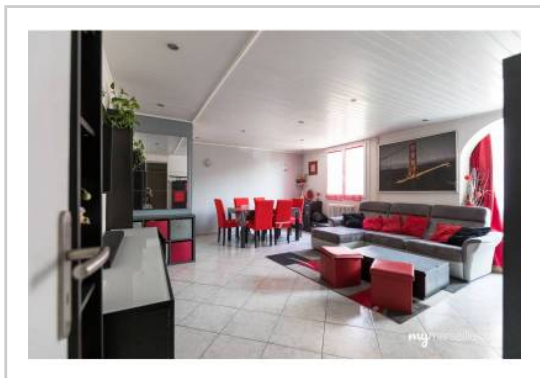


REF : 74869

Appartement - Vente : 60 m² • 3 pièces
 Marseille • 9ème arrdt • Sainte-Marguerite

149 000 €
 2 483 € / m²



Type de bien : T3

traversant

Surface : 60 m² dont 60 m² Carrez

Etage : 2ème sur 5 sans ascenseur

Chambres : 2

Salle d'eau : 1

Etat du bien : Rénové

Chauffage : Chauffage individuel

Immeuble : De 1949 à 1997

Extérieur : Loggia de 5 m²

Disponibilité : Immédiate

Taxe foncière : 773 €

Venez découvrir ce grand T3 entièrement rénové situé dans une résidence fermée et arborée du 9ème arrondissement à Sainte Marguerite Dromel - qui vous séduira par ses volumes et son emplacement proche de toutes les commodités.

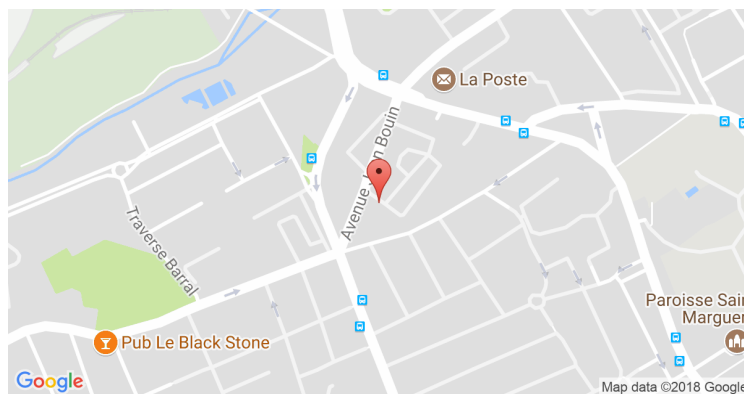
Situé au 2ème étage sans ascenseur il se compose de:

- Une entrée avec placard
- Une cuisine toute équipée semi ouverte sur le séjour
- Un grand salon/salle à manger avec loggia aménagée en buanderie
- Deux chambres avec placard
- Une salle d'eau et WC séparés

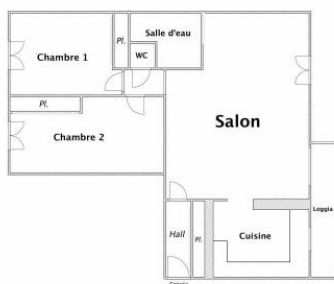
Pour votre confort: tout l'appartement est équipé de double vitrage, une cave est incluse dans le prix, possibilité de stationner librement et facilement dans la résidence

Vie de quartier très agréable: bus et métro à 3 minutes à pied, écoles, commerces... A voir sans tarder !

GÉOLOCALISATION PRÉCISE



PLANS



MES NOTES PERSONNELLES :

NOUS CONTACTER :



mymarseille.com
 serviceclient@mymarseille.com
 tél. 04.84.25.13.25
 fax. 04.84.25.14.54

RENSEIGNEMENTS COMPLÉMENTAIRES

Fenêtres Double vitrage En aluminium	Immeuble De 1949 à 1997
Chauffage Chauffage individuel	Etat Façade : Bon Parties communes : Bon
Rangement, Stockage Cave	Situation Commerces à moins de 200m Transports à moins de 200m
	Sécurité copropriété Gardien

CHARGES / TAXES / DÉPENSES

Charges & Taxes	Mensuelles	Annuelles
Charges de copropriété	54 €	648 €
Dépenses énergétiques	NC	NC
Taxe foncière	64 €	773 €
Taxe d'habitation	NC	NC
Assurances	NC	NC
Total des dépenses connues : <small>* Ces valeurs sont données à titre indicatif</small>	118 €	1 421 €

NC : Non communiqué

DESCRIPTIF DÉTAILLÉ

	Niv.	Surf.*	Sol	Expo.	Sur
Hall d'entrée	-	2 m ²	Carrelage	-	-
Salon	-	35 m ²	Carrelage	Nord-est	Résidence
Cuisine US	-	-	Carrelage	Nord-est	-
Chambre 1	-	12 m ²	Carrelage	Sud-ouest	Résidence
Chambre 2	-	10 m ²	Carrelage	Sud-ouest	Résidence
SdB / douche	-	3 m ²	Carrelage	-	-
WC	-	-	Carrelage	-	-
Loggia	-	5 m ²	Carrelage	Nord-est	-

* Ces valeurs sont données à titre indicatif

DIAGNOSTICS



PHOTOS

