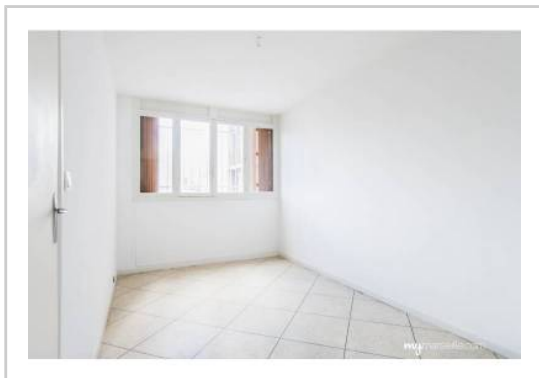


REF : 63108

Appartement - Vente : 60 m² • 3 pièces
 3ème arrdt • Saint-Mauront

52 000 €
 867 € / m²



Type de bien : T3

traversant

Surface : 60 m² dont 60 m² Carrez

Etage : 2ème sur 5 avec ascenseur

Chambres : 2

Salle d'eau : 1

Etat du bien : Rénové

Chauffage : Chaudière à gaz
 Chauffage collectif

Immeuble : De 1949 à 1997

Parking : Place simple

Extérieur : Balcon de 3,5 m², Loggia de 3,8 m²

Disponibilité : Immédiate

Appartement 3 pièces entièrement rénové dans une résidence sécurisée situé une rue très calme de la belle de mai.

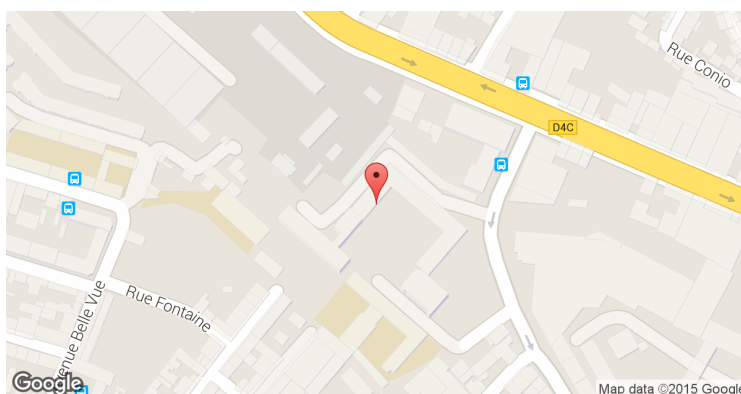
Agencé sur 60m2, il comprend:

- Un séjour donnant sur un balcon coté cour intérieure
- Une cuisine donnant accès à une loggia
- Une salle de bain
- Deux chambres dont une avec un véritable dressing
- Un wc indépendant

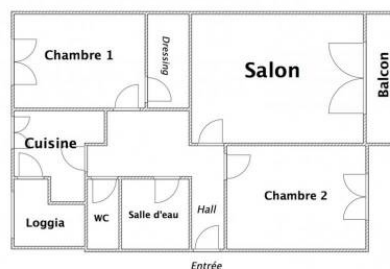
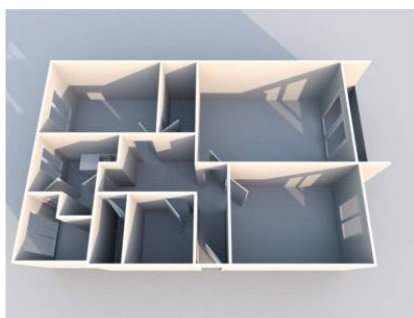
Un gardien , un parc arboré ainsi qu'un parking intérieur avec stationnement libre viennent se rajouter aux avantage de ce bien qui constitue un excellent investissement locatif ou premier achat.

Il se trouve à proximité des bus, friche de la belle de mai, gare Saint Charles et nombreux commerces.

GÉOLOCALISATION PRÉCISE



PLANS



MES NOTES PERSONNELLES :

Empty text area for personal notes.

NOUS CONTACTER :



mymarseille.com
 serviceclient@mymarseille.com
 tél. 04.84.25.13.25
 fax. 04.84.25.14.54

RENSEIGNEMENTS COMPLÉMENTAIRES

Fenêtres

Simple
 En bois

Chauffage

Chaudière à gaz
 Chauffage collectif

Rangement, Stockage

Cave

Immeuble

De 1949 à 1997
 Construction en béton

Etat

Façade : Bon
 Toiture : Bon
 Parties communes : Bon

Situation

Commerces à moins de 200m
 Transports à moins de 200m

Sécurité copropriété

Gardien
 Portail
 Interphone

CHARGES / TAXES / DÉPENSES

Charges & Taxes	Mensuelles	Annuelles
Charges de copropriété	221 €	2 646 €
Dépenses énergétiques	NC	NC
Taxe foncière	NC	NC
Taxe d'habitation	NC	NC
Assurances	NC	NC
Total des dépenses connues : <small>* Ces valeurs sont données à titre indicatif</small>	221 €	2 646 €

NC : Non communiqué

DESCRIPTIF DÉTAILLÉ

	Niv.	Surf.*	Sol	Expo.	Sur
Salon	-	17 m ²	Carrelage	Ouest	Cour
Cuisine	-	6 m ²	Carrelage	Est	Cour
Chambre 1	-	13 m ²	Carrelage	Est	Cour
Chambre 2	-	11 m ²	Carrelage	Ouest	Cour
SdEau	-	-	Carrelage	-	-
Hall d'entrée	-	3 m ²	Carrelage	-	-
Couloir	-	4 m ²	Carrelage	-	-
Loggia	-	3 m ²	Stratifié	Est	-
Balcon	-	3 m ²	Carrelage	Ouest	-

* Ces valeurs sont données à titre indicatif

DIAGNOSTICS

DPE	kWhEP/m ² /an	GES	kg éqCO ₂ /m ² /an
> 450	G	451	> 80 G 81

PHOTOS

