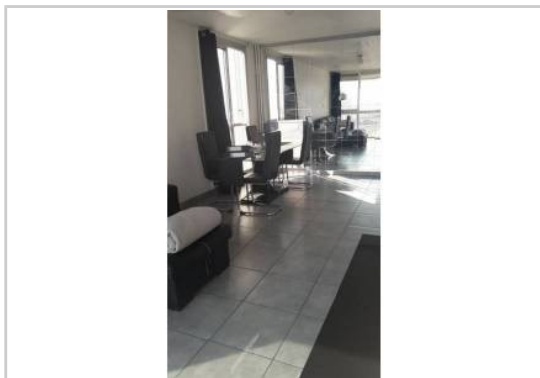


REF : 90729

Appartement - Vente : 60 m² • 3 pièces
Marseille • 14ème arrdt • Saint-Joseph

124 500 €
2 075 € / m²



Type de bien : T3

traversant, vue sur mer

Surface : 60 m²

Etage : 7ème sur 9 avec ascenseur

Chambres : 2

Salle d'eau : 1

Etat du bien : Correct

Parking : Place simple

Extérieur : Loggia

Vue Mer et Notre Dame de la garde, charmant T3 de 60m², exposition SUD-OUEST, au 7ème étage avec ascenseur dans résidence calme, fermée, arborée et sécurité (garde assermenté - 2 gardiens), ainsi qu'un parc de jeux pour enfant pelousé.

Composé d'un salon traversant lumineux, cuisine indépendante équipée avec loggia fermée, 2 chambres dont une avec dressing, salle d'eau (douche italienne).

Une place de parking privative (possibilité de garer 2 voitures), une cave.

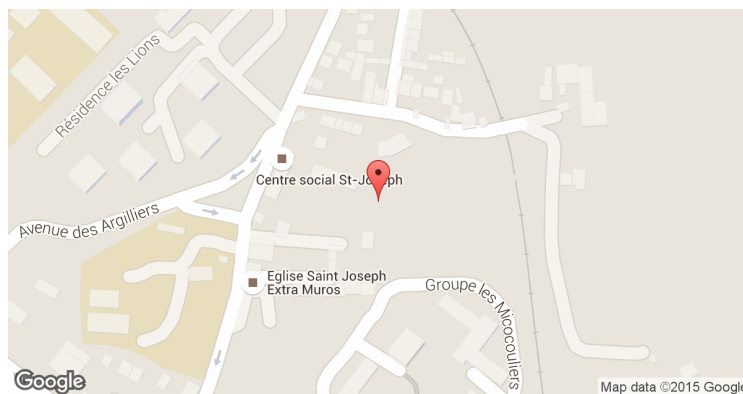
Aucun travaux à prévoir.

Charges = 190 €/Mois comprenant eau chaude, eau froide, chauffage collectif, ordures ménagères + ascenseur et gardien. Tout est compris dans les charges sauf EDF (estimé à environ 20€/Mois).

Proche de toutes commodités : Super marché casino à quelques pas, école maternelle/primaire, assistantes maternelles agréées et dentiste dans la résidence.

Piscine, stade, équipement sportif, centre aéré à quelques pas. Autoroute A7, L2 et gare TER, BUS à moins de 5 minutes.

GÉOLOCALISATION PRÉCISE



MES NOTES PERSONNELLES :

NOUS CONTACTER :



mymarseille.com
serviceclient@mymarseille.com
tél. 04.84.25.13.25
fax. 04.84.25.14.54

RENSEIGNEMENTS COMPLÉMENTAIRES

Chauffage

DESSCRIPTIF DÉTAILLÉ

| | Niv. | Surf.* | Sol | Expo. | Sur |
|--------|------|--------|-----|-------|-----|
| Loggia | - | - | - | - | - |

* Ces valeurs sont données à titre indicatif

DIAGNOSTICS

| | | | | | |
|------------|--------------------------|-----|------------|--|----|
| DPE | kWhEP/m ² /an | | GES | kg éqCO ₂ /m ² /an | |
| > 450 | G | 451 | > 80 | G | 81 |

PHOTOS

