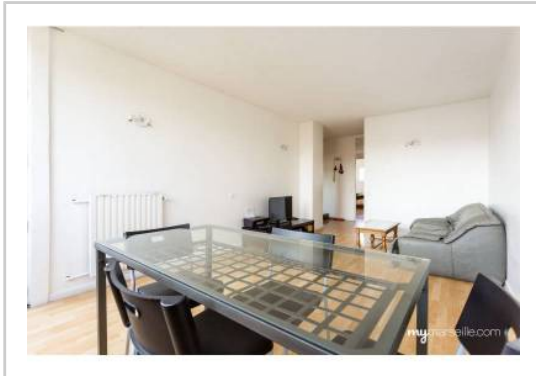


REF : 81205

Appartement - Vente : 60 m² • 3 pièces
Marseille • 15ème arrdt • Saint-Antoine

59 000 €
983 € / m²



Type de bien : T3

traversant

Surface : 60 m² dont 60 m² Carrez

Etage : 3ème sur 4 sans ascenseur

Chambres : 2

Salle de bain : 1

Etat du bien : A rafraichir

Chauffage : Chaudière à gaz
Chauffage collectif

Immeuble : De 1949 à 1997

Extérieur : Loggia de 3 m²

Disponibilité : Immédiate

Taxe foncière : 900 €

A vendre appartement T3, situé dans une résidence sécurisée avec concierge, portail ouverture avec télécommande et situé dans le 15ème arrondissement de Marseille.

Agencé sur 60m2, il offre :

- Une cuisine séparée et équipée donnant sur un petit balcon fermé
- Un séjour avec une porte accès loggia
- Une salle de bain
- Un WC séparé
- Deux chambres
- Un chauffage collectif
- Une cave

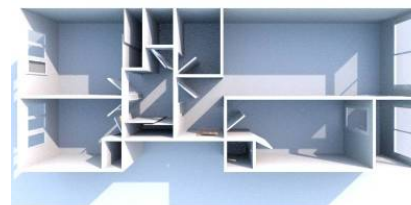
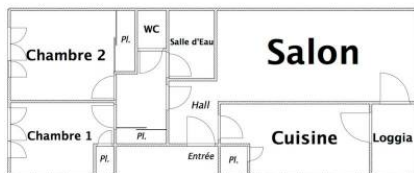
Appartement à rafraichir

A proximité de toutes commodités (bus, commerces...)

GÉOLOCALISATION PRÉCISE



PLANS



MES NOTES PERSONNELLES :

NOUS CONTACTER :



mymarseille.com
serviceclient@mymarseille.com
tél. 04.84.25.13.25
fax. 04.84.25.14.54

RENSEIGNEMENTS COMPLÉMENTAIRES

Fenêtres

Double vitrage
Phonique
Thermique
En PVC

Chauffage

Chaudière à gaz
Chauffage collectif

Rangement, Stockage

Cave

Immeuble

De 1949 à 1997

Etat

Façade : Bon

Situation

Commerces à moins de 200m
Transports à moins de 200m

Sécurité copropriété

Gardien
Interphone

CHARGES / TAXES / DÉPENSES

Charges & Taxes	Mensuelles	Annuelles
Charges de copropriété	158 €	1 900 €
Dépenses énergétiques	NC	NC
Taxe foncière	75 €	900 €
Taxe d'habitation	NC	NC
Assurances	NC	NC
Total des dépenses connues : <small>* Ces valeurs sont données à titre indicatif</small>	233 €	2 800 €

NC : Non communiqué

DESSCRIPTIF DÉTAILLÉ

	Niv.	Surf.*	Sol	Expo.	Sur
Hall d'entrée	-	3 m ²	Carrelage	-	-
Salon	-	22 m ²	Stratifié	Est	Rue
Cuisine	-	8 m ²	Carrelage	Est	Rue
Chambre 1	-	11 m ²	Stratifié	Ouest	Autre
Chambre 2	-	12 m ²	Stratifié	Ouest	Autre
SdB / douche	-	3 m ²	Carrelage	-	Autre
WC	-	-	Carrelage	-	-
Loggia	-	3 m ²	-	Est	-

* Ces valeurs sont données à titre indicatif

DIAGNOSTICS

DPE	kWhEP/m ² /an	GES	kg éqCO ₂ /m ² /an
> 450	G	451	> 80
			G 81

PHOTOS

