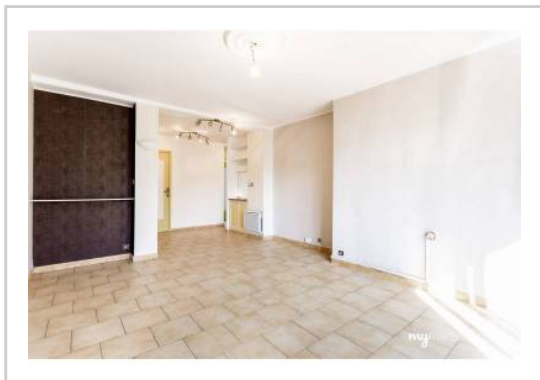


REF : 86002

Appartement - Vente : 60 m² • 3 pièces
 Marseille • 10ème arrdt • Pont-de-Vivaux

125 000 €
 2 083 € / m²



Type de bien : T3

traversant, climatisation

Surface : 60 m² dont 60 m² Carrez

Etage : 1er sur 6 sans ascenseur

Chambres : 2

Salle de bain : 1

Etat du bien : A rafraichir

Chauffage : Chauffage individuel

Immeuble : De 1949 à 1997

Extérieur : Loggia de 2,3 m², Balcon de 7,2 m²

Disponibilité : Immédiate

Taxe foncière : 860 €

***** GRAND T3 *** TRAVERSANT *** BALCON *** JARDIN COMMUN*****

En plein coeur du village de Pont de Vivaux, situé dans une résidence bien entretenue cet appartement traversant dispose d'un balcon et d'une loggia au calme avec vue dégagée. L'immeuble dispose également d'un joli jardin commun accessible a tous.

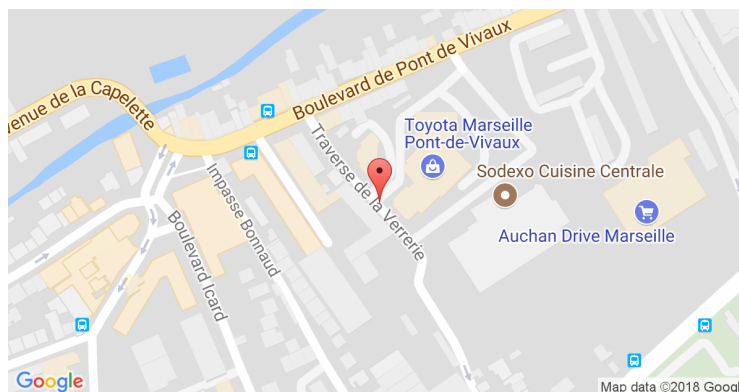
Ce type 3 de 60 m² se compose :

- D'un séjour donnant sur un balcon de 7 m²
- De deux belles chambres avec placards intégrés
- D'une grande cuisine séparée qui donne sur une loggia
- D'une salle d'eau et d'un WC séparé

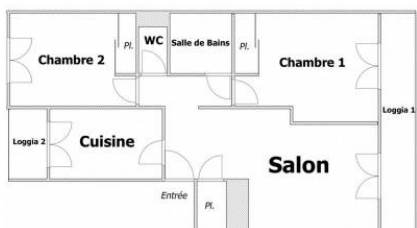
Ce bien se trouve également à proximité des transports en commun, des commerces et des voies de circulations.

A VISITER SANS TARDER !

GÉOLOCALISATION PRÉCISE



PLANS



MES NOTES PERSONNELLES :

NOUS CONTACTER :



mymarseille.com
 serviceclient@mymarseille.com
 tél. 04.84.25.13.25
 fax. 04.84.25.14.54

RENSEIGNEMENTS COMPLÉMENTAIRES

Fenêtres
Double vitrage
Phonique
Thermique
En aluminium

Chauffage
Chauffage individuel

Rangement, Stockage
Cave

Immeuble
De 1949 à 1997

Etat
Façade : Bon
Toiture : Bon

Situation
Commerces à moins de 200m
Transports à moins de 200m

Sécurité copropriété
Interphone

CHARGES / TAXES / DÉPENSES

Charges & Taxes	Mensuelles	Annuelles
Charges de copropriété	100 €	1 200 €
Dépenses énergétiques	NC	NC
Taxe foncière	72 €	860 €
Taxe d'habitation	NC	NC
Assurances	NC	NC
Total des dépenses connues : <small>* Ces valeurs sont données à titre indicatif</small>	172 €	2 060 €

NC : Non communiqué

DESCRIPTIF DÉTAILLÉ

	Niv.	Surf.*	Sol	Expo.	Sur
Hall d'entrée	-	5 m ²	Carrelage	-	-
Salon	-	16 m ²	Carrelage	Sud-est	Balcon
Cuisine	-	9 m ²	Carrelage	Nord-ouest	Loggia
Chambre 1	-	11 m ²	Parquet	Nord-ouest	Cour
Chambre 2	-	14 m ²	Parquet	Sud-est	Balcon
WC	-	-	-	-	-
SdEau	-	2 m ²	Lino	-	-
Loggia	-	2 m ²	Carrelage	Nord-ouest	-
Balcon	-	7 m ²	Carrelage	Sud-est	-

* Ces valeurs sont données à titre indicatif

DIAGNOSTICS

DPE	kWhEP/m ² /an	GES	kg éqCO ₂ /m ² /an
> 450	G	451	> 80
			G 81

PHOTOS

