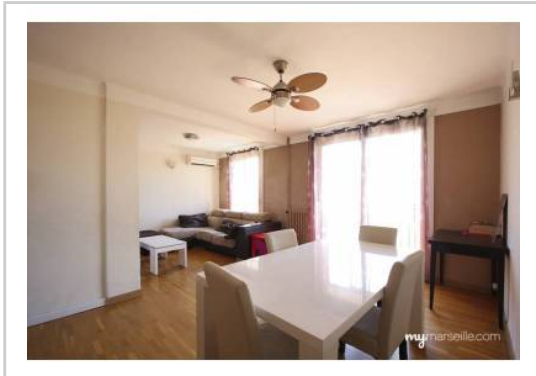


REF : 59387

**Appartement - Vente : 60 m<sup>2</sup> • 3 pièces**  
 4ème arrdt • Les Chartreux

**129 000 €**  
 2 150 € / m<sup>2</sup>



**Type de bien :** T3

*traversant, climatisation*

**Surface :** 60 m<sup>2</sup>

**Etage :** 2ème sur 4 sans ascenseur

**Chambres :** 2

**Salle d'eau :** 1

**Etat du bien :** Bon

**Chauffage :** Chaudière à gaz  
 Chauffage collectif

**Immeuble :** De 1949 à 1997

**Parking :** Place simple

**Extérieur :** Loggia de 8 m<sup>2</sup>

**Disponibilité :** Immédiate

**Taxe foncière :** 800 €

- CHARTREUX / SAINT JUST - T3 RENOVE - CALME - TRAVERSANT -

Bien situé, à proximité du métro, écoles, commerce, cet appartement T3 de 60m<sup>2</sup> dans une résidence bien entretenu saura vous séduire.

Il s'agence ainsi :

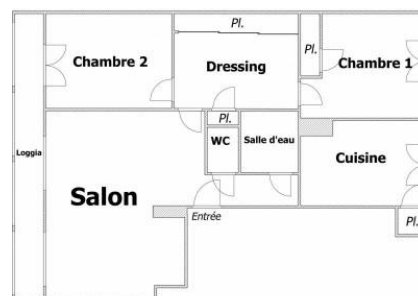
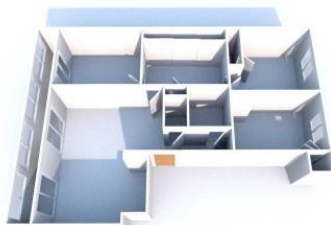
- un hall d'entrée desservant
- un grand salon salle à manger
- deux belles chambres
- un grand dressing
- une salle de bain (refaite récemment)
- une cuisine séparée (refaite récemment)
- une loggia

A voir rapidement.

**GÉOLOCALISATION PRÉCISE**



**PLANS**



MES NOTES PERSONNELLES :

NOUS CONTACTER :



**mymarseille.com**  
 serviceclient@mymarseille.com  
 tél. 04.84.25.13.25  
 fax. 04.84.25.14.54

**RENSEIGNEMENTS COMPLÉMENTAIRES**

**Fenêtres**

Double vitrage  
 En PVC

**Chauffage**

Chaudière à gaz  
 Chauffage collectif

**Rangement, Stockage**

Cave

**Sécurité appartement**

Porte blindée

**Immeuble**

De 1949 à 1997  
 Construction en béton

**Etat**

Façade : Moyen  
 Toiture : Bon  
 Parties communes : Correct

**Situation**

Commerces à moins de 200m  
 Transports à moins de 200m

**Sécurité copropriété**

Portail  
 Interphone

**Informations complémentaires :** Place de stationnement libre dans la résidence

**CHARGES / TAXES / DÉPENSES**

Charges & Taxes	Mensuelles	Annuelles
<b>Charges de copropriété</b>	188 €	2 256 €
<b>Dépenses énergétiques</b>	NC	NC
<b>Taxe foncière</b>	67 €	800 €
<b>Taxe d'habitation</b>	NC	NC
<b>Assurances</b>	NC	NC
<b>Total des dépenses connues :</b> <small>* Ces valeurs sont données à titre indicatif</small>	255 €	3 056 €

NC : Non communiqué

**DESCRIPTIF DÉTAILLÉ**

	Niv.	Surf.*	Sol	Expo.	Sur
<b>Salon</b>	-	22 m <sup>2</sup>	Parquet	Sud	Loggia
<b>Cuisine</b>	-	7 m <sup>2</sup>	Carrelage	Nord	Jardin
<b>Chambre 1</b>	-	9 m <sup>2</sup>	Parquet	Sud	Rue
<b>Chambre 2</b>	-	10 m <sup>2</sup>	Moquette	Nord	Jardin
<b>SdEau</b>	-	2 m <sup>2</sup>	Carrelage	-	-
<b>Hall d'entrée</b>	-	2 m <sup>2</sup>	Parquet	-	-
<b>Dégagement</b>	-	6 m <sup>2</sup>	Parquet	-	-
<b>WC</b>	-	-	Carrelage	-	-
<b>Loggia</b>	-	8 m <sup>2</sup>	Carrelage	Sud	-

\* Ces valeurs sont données à titre indicatif

## PHOTOS

