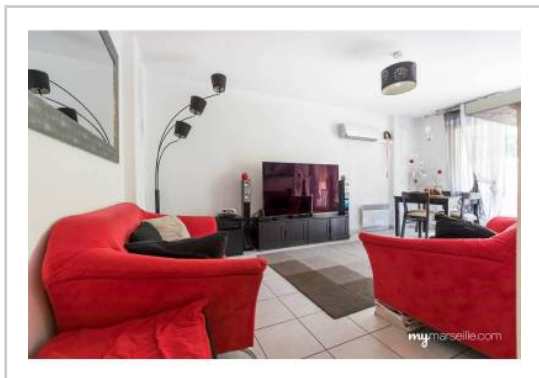


REF : 89933

Appartement - Vente : 60 m² • 3 pièces
 Marseille • 12ème arrdt • Les Caillols

209 000 €
 3 483 € / m²



Type de bien : T3

climatisation

Surface : 70 m² dont 60,53 m² Carrez

Etage : 3ème sur 5 avec ascenseur

Chambres : 2

Salle d'eau : 1

Etat du bien : Bon

Chauffage : Radiateurs électriques
 Chauffage individuel

Immeuble : Après 1997

Parking : Place simple, box simple

Extérieur : Terrasse de 11,4 m²

Disponibilité : Immédiate

Taxe foncière : 1161 €

*****SECTEUR CAILLOLS- T3 AU CALME ABSOLU*****

Découvrez ce joli 3 pièces de 60m² en parfait état, dans une résidence récente et sécurisée du 12ème arrondissement.

Très bien agencé, ce T3 lumineux au 3er étage sur 5, présente de nombreux attraits.

Un grand séjour de 29m² comprenant une cuisine équipée très fonctionnelle, accédez à une terrasse de 11m².

Le tout exposé plein ouest, sans vis à vis, et au calme ABSOLU...

L'espace nuit se compose de deux chambres avec placards et salle d'eau.

L'ensemble bénéficie de tout le confort avec vue dégagée et deux places de parking privatives, dont une dans un box fermé au sous sol.

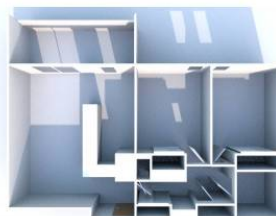
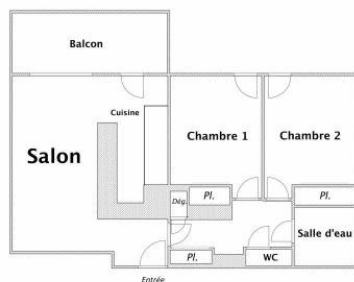
Proche de toutes commodités et transports.

À visiter sans plus attendre!

GÉOLOCALISATION PRÉCISE



PLANS



MES NOTES PERSONNELLES :

Blank area for personal notes.

NOUS CONTACTER :



mymarseille.com
 serviceclient@mymarseille.com
 tél. 04.84.25.13.25
 fax. 04.84.25.14.54

RENSEIGNEMENTS COMPLÉMENTAIRES

Fenêtres

Double vitrage
 Phonique
 Thermique
 En PVC

Chauffage

Radiateurs électriques
 Chauffage individuel

Immeuble

Après 1997

Etat

Façade : Bon
 Toiture : Bon
 Parties communes : Rénové

Situation

Commerces à moins de 200m
 Transports à moins de 200m

Sécurité copropriété

Portail
 Digicode
 Interphone

CHARGES / TAXES / DÉPENSES

Charges & Taxes	Mensuelles	Annuelles
Charges de copropriété	120 €	1 440 €
Dépenses énergétiques	NC	NC
Taxe foncière	97 €	1 161 €
Taxe d'habitation	NC	NC
Assurances	NC	NC
Total des dépenses connues : * Ces valeurs sont données à titre indicatif	217 €	2 601 €

NC : Non communiqué

DESCRIPTIF DÉTAILLÉ

	Niv.	Surf.*	Sol	Expo.	Sur
Salon	-	29 m ²	Carrelage	Ouest	Jardin
Cuisine US	-	-	-	Ouest	Jardin
Chambre 1	-	10 m ²	Carrelage	Ouest	Jardin
Chambre 2	-	10 m ²	Carrelage	Ouest	Jardin
SdEau	-	3 m ²	Carrelage	-	-
Dégagement	-	5 m ²	Carrelage	-	-
Terrasse	-	11 m ²	Carrelage	Ouest	-

* Ces valeurs sont données à titre indicatif

DIAGNOSTICS

DPE	kWhEP/m ² /an	GES	kg éqCO ₂ /m ² /an
> 450	G	451	> 80 G 81

PHOTOS

