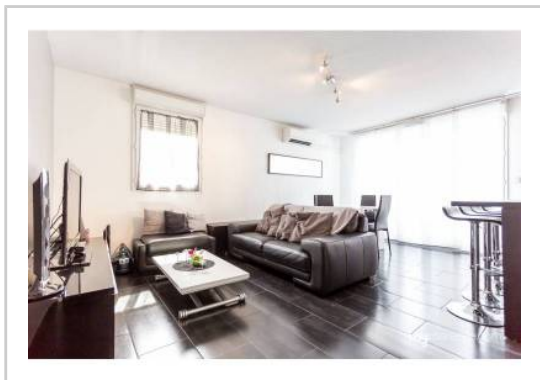


REF : 76980

Appartement - Vente : 60 m² • 3 pièces
 Marseille • 13ème arrdt • La Rose

130 000 €
 2 167 € / m²



Type de bien : T3

traversant, climatisation

Surface : 60,1 m² dont 60,1 m² Carrez

Etage : 3ème sur 3 sans ascenseur

Chambres : 2

Salle de bain : 1

Etat du bien : Bon

Chauffage : Radiateurs électriques
 Chauffage individuel

Immeuble : Moins de 10 ans

Parking : Box double

Extérieur : Terrasse de 9,3 m²

Disponibilité : Immédiate

A VENDRE APPARTEMENT T3 MARSEILLE 13013 TERRASSE PARKING

Situé dans une résidence récente fermée au calme, T3 plein de charme au 3ème et dernier étage.

Ses 60m2 habitables sont aménagés comme suit :

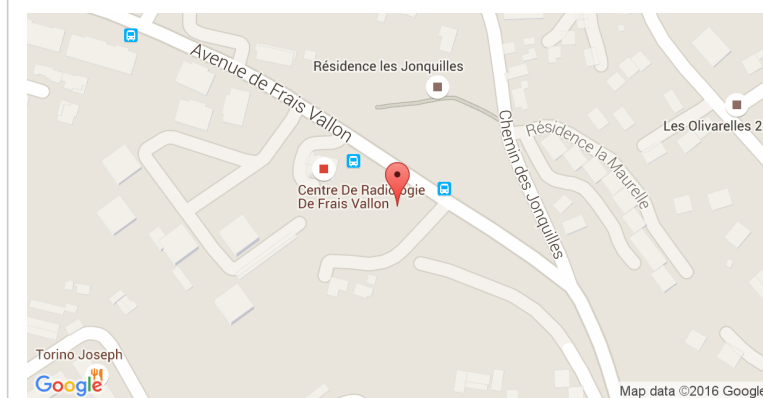
- Un hall d'entrée avec placards
- Un salon avec cuisine américaine équipée plein Sud
- Deux chambres avec placards
- Une salle de bains
- Un WC séparé

Sa terrasse ensoleillée vous enchantera ainsi que son état irréprochable avec double vitrage, climatisation réversible...

Côté parking, un box double sera à votre disposition obligatoirement au prix de 10 000€.

Idéal premier achat !!

GÉOLOCALISATION PRÉCISE



PLANS



MES NOTES PERSONNELLES :

Empty text area for personal notes.

NOUS CONTACTER :



mymarseille.com
 serviceclient@mymarseille.com
 tél. 04.84.25.13.25
 fax. 04.84.25.14.54

RENSEIGNEMENTS COMPLÉMENTAIRES

Fenêtres

Double vitrage
 Phonique
 Thermique
 En PVC

Chauffage

Radiateurs électriques
 Chauffage individuel

Immeuble

Moins de 10 ans
 Construction en parpaing

Etat

Façade : Bon
 Toiture : Bon
 Parties communes : Bon

Situation

Commerces à moins de 200m
 Transports à moins de 200m

Sécurité copropriété

Portail
 Digicode
 Interphone

CHARGES / TAXES / DÉPENSES

Charges & Taxes	Mensuelles	Annuelles
Charges de copropriété	78 €	940 €
Dépenses énergétiques	NC	NC
Taxe foncière	NC	NC
Taxe d'habitation	NC	NC
Assurances	NC	NC
Total des dépenses connues : * Ces valeurs sont données à titre indicatif	78 €	940 €

NC : Non communiqué

DESCRIPTIF DÉTAILLÉ

	Niv.	Surf.*	Sol	Expo.	Sur
Hall d'entrée	-	6 m ²	Carrelage	-	-
Salon	-	20 m ²	Carrelage	Sud	Jardin
Cuisine US	-	7 m ²	Carrelage	Sud	Jardin
Chambre 1	-	10 m ²	Parquet	Nord	Cour
Chambre 2	-	9 m ²	Parquet	Nord	Cour
SdB	-	3 m ²	Carrelage	Est	Cour
Dégagement	-	2 m ²	Carrelage	-	-
WC	-	-	Carrelage	-	-
Terrasse	-	9 m ²	Carrelage	Sud	-

* Ces valeurs sont données à titre indicatif

Informations complémentaires : placards dans les deux chambres électroménager de la cuisine et de la terrasse à négocier

DIAGNOSTICS

DPE	kWhEP/m ² /an	GES	kg éqCO ₂ /m ² /an
91 à 150	C	92	6 à 10
			B
			8

PHOTOS

