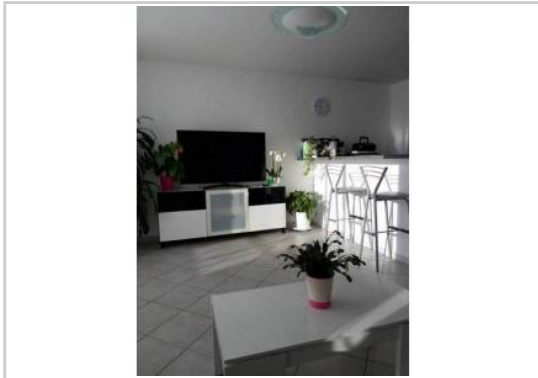


REF : 88460

Appartement - Vente : 60 m² • 3 pièces
Marseille • 11ème arrdt • La Pomme

189 900 €
3 165 € / m²



Type de bien : T3

Surface : 60 m²

Etage : 3ème sur 3 avec ascenseur

Chambres : 2

Salle d'eau : 1

Etat du bien : Correct

Parking : Place simple, box simple

Extérieur : Terrasse

Très bel appartement d'environ 60 m² en plein coeur du village de la Pomme, dans une résidence récente, fermée et sécurisée proche de tous les commerces à pied.

Il est situé au 3ème et dernier étage avec ascenseur de la résidence avec une grande terrasse (11.5m²).

*Appartement très calme et très ensoleillé.
La résidence comprend un parc à l'intérieur.*

Proche transports en commun (bus, train et tramway) et à une dizaine de minutes du centre ville.

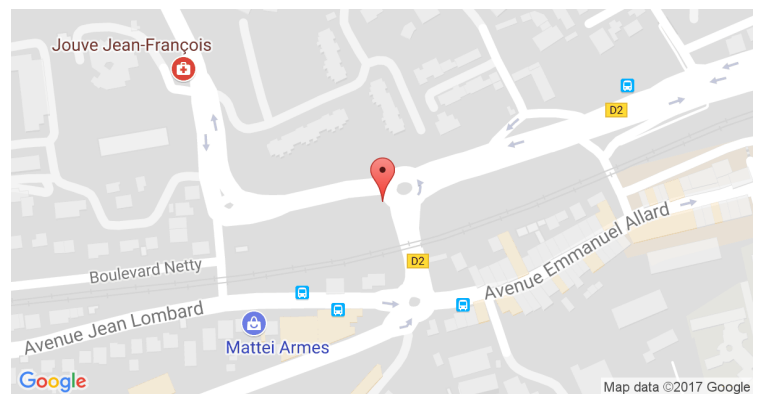
Grand séjour avec cuisine américaine (la cuisine équipée reste excepté le frigo) et deux chambres.

*Appartement vendu avec une place de parking et un garage.
Aucuns travaux à prévoir.*

Chauffage électrique.

Appartement disponible immédiatement.

GÉOLOCALISATION PRÉCISE



MES NOTES PERSONNELLES :

NOUS CONTACTER :



mymarseille.com
serviceclient@mymarseille.com
tél. 04.84.25.13.25
fax. 04.84.25.14.54

RENSEIGNEMENTS COMPLÉMENTAIRES

Chauffage

DESCRIPTIF DÉTAILLÉ

| | Niv. | Surf.* | Sol | Expo. | Sur |
|----------|------|--------|-----|-------|-----|
| Terrasse | - | - | - | - | - |

* Ces valeurs sont données à titre indicatif

DIAGNOSTICS

| | | | | | |
|------------|-------------|-----|------------|----------------|----|
| DPE | kWhEP/m²/an | | GES | kg éqCO2/m²/an | |
| > 450 | G | 451 | > 80 | G | 81 |

PHOTOS

