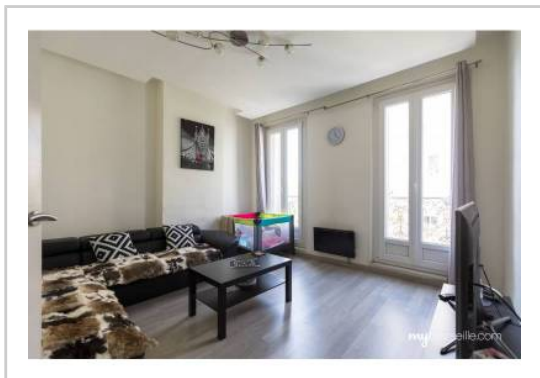


REF : 87583

Appartement - Vente : 60 m² • 3 pièces
 Marseille • 2ème arrdt • La Joliette

139 000 €
 2 324 € / m²



Type de bien : T3

traversant, climatisation

Surface : 59,81 m² dont 59,81 m² Carrez

Etage : 2ème sur 5 sans ascenseur

Chambres : 2

Salle d'eau : 1

Etat du bien : Rénové

Chauffage : Climatisation réversible
 Chauffage individuel

Immeuble : De 1900 à 1948

Disponibilité : Immédiate

Taxe foncière : 540 €

LA JOLIETTE - T3 - IDEALEMENT SITUE - CALME et CLIMATISE

En plein coeur du secteur d'Euroméditerranée où se développe le futur poumon économique et culturel de Marseille,

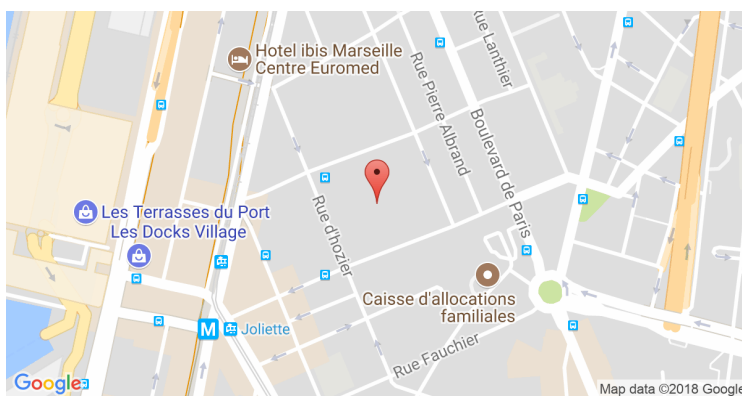
Ce joli T3 de 60m2 entièrement rénové est situé au 2e étage sur 5 d'un immeuble typique marseillais et à 5 minutes à pied du Tramway et du Métro.

Il se compose de :

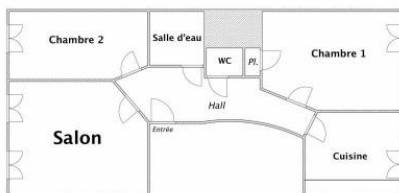
- Un grand hall d'entrée
- Un salon
- Une cuisine équipée
- Une salle d'eau
- Un WC séparé
- Deux chambres

L'appartement a été entièrement rénové en 2013 (électricité aux normes, plomberie, faux plafonds avec isolation, cuisine équipée, sols) et dispose d'une climatisation réversible.

GÉOLOCALISATION PRÉCISE



PLANS



MES NOTES PERSONNELLES :

Empty text area for personal notes.

NOUS CONTACTER :



mymarseille.com
 serviceclient@mymarseille.com
 tél. 04.84.25.13.25
 fax. 04.84.25.14.54

RENSEIGNEMENTS COMPLÉMENTAIRES

Fenêtres

Double vitrage
 Phonique
 Thermique

Chauffage

Climatisation réversible
 Chauffage individuel

Immeuble

De 1900 à 1948

Etat

Façade : Bon
 Toiture : Non précisé
 Parties communes : Correct

Situation

Commerces à moins de 200m
 Transports à moins de 200m

Sécurité copropriété

Interphone

CHARGES / TAXES / DÉPENSES

Charges & Taxes	Mensuelles	Annuelles
Charges de copropriété	65 €	780 €
Dépenses énergétiques	NC	NC
Taxe foncière	45 €	540 €
Taxe d'habitation	NC	NC
Assurances	NC	NC
Total des dépenses connues : * Ces valeurs sont données à titre indicatif	110 €	1 320 €

NC : Non communiqué

DESCRIPTIF DÉTAILLÉ

	Niv.	Surf.*	Sol	Expo.	Sur
Hall d'entrée	-	8 m ²	Parquet	-	-
Salon	-	15 m ²	Stratifié	Sud-ouest	Rue
Cuisine	-	8 m ²	Carrelage	-	Cour
Chambre 1	-	9 m ²	Stratifié	Sud-ouest	Rue
Chambre 2	-	12 m ²	Stratifié	-	Cour
SdEau	-	2 m ²	Carrelage	-	-
WC	-	-	Carrelage	-	-

* Ces valeurs sont données à titre indicatif

DIAGNOSTICS

DPE	kWhEP/m ² /an	GES	kg éqCO ₂ /m ² /an
151 à 230	D	230	36 à 55
			E
			38

PHOTOS

