

REF : 89608

Appartement - Vente : 60 m² • 3 pièces
 Marseille • 10ème arrdt • La Capelette

135 000 €
 2 250 € / m²



Type de bien : T3

traversant

Surface : 60 m² dont 60,69 m² Carrez

Etage : 2ème sur 6 avec ascenseur

Chambres : 2

Salle de bain : 1

Etat du bien : Rénové

Chauffage : Chaudière à gaz
 Chauffage collectif

Immeuble : De 1949 à 1997

Extérieur : Balcon de 3,15 m², Balcon de 5,81 m²

Disponibilité : Immédiate

Taxe foncière : 900 €

**** T2/3 60m2 CAPELETTE 13010 ***
 Vue dégagée / Lumineux

Située dans une résidence sécurisée et très bien entretenue, ce T3 de 60m2 s'agence comme suit :

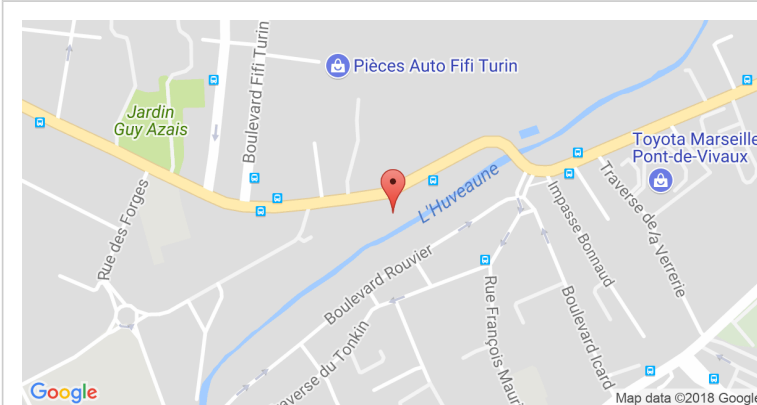
- Un hall entrée
- Un séjour donnant sur balcon
- Deux chambres donnant chacune sur balcon
- Une cuisine
- Une salle de bain
- Un WC séparé
- Un dressing

En face du champs de course de l'Hippodrome de la Capelette, cet appartement dispose d'une vue dégagée sans vis à vis d'un côté, et d'une vue sur cour de l'autre.

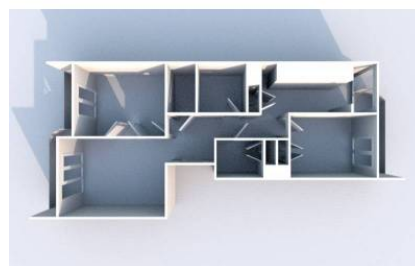
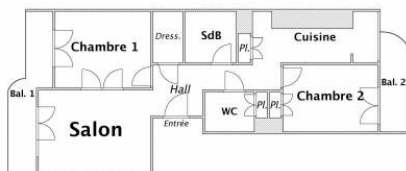
Avec une très bonne exposition Nord est-Sud ouest et traversant, cet appartement rénové et rafraîchi est baigné de lumière le matin comme l'après midi.

Très fonctionnel, il dispose de rangements, d'un dressing mais

GÉOLOCALISATION PRÉCISE



PLANS



MES NOTES PERSONNELLES :

Empty text area for personal notes.

NOUS CONTACTER :



mymarseille.com
 serviceclient@mymarseille.com
 tél. 04.84.25.13.25
 fax. 04.84.25.14.54

RENSEIGNEMENTS COMPLÉMENTAIRES

Fenêtres

Double vitrage
 Phonique
 Thermique

Chauffage

Chaudière à gaz
 Chauffage collectif

Rangement, Stockage

Cave

Immeuble

De 1949 à 1997

Etat

Façade : Bon
 Toiture : Bon
 Parties communes : Rénové

Situation

Commerces à moins de 200m
 Transports à moins de 200m

Sécurité copropriété

Digicode
 Interphone

CHARGES / TAXES / DÉPENSES

Charges & Taxes	Mensuelles	Annuelles
Charges de copropriété	126 €	1 512 €
Dépenses énergétiques	NC	NC
Taxe foncière	75 €	900 €
Taxe d'habitation	NC	NC
Assurances	NC	NC
Total des dépenses connues : * Ces valeurs sont données à titre indicatif	201 €	2 412 €

NC : Non communiqué

DESCRIPTIF DÉTAILLÉ

	Niv.	Surf.*	Sol	Expo.	Sur
Hall d'entrée	-	7 m ²	Carrelage	-	-
Salon	-	14 m ²	Carrelage	Nord-est	Balcon
Cuisine	-	9 m ²	Parquet	Sud-ouest	Cour
Chambre 1	-	11 m ²	Carrelage	Nord-est	Balcon
Chambre 2	-	10 m ²	Carrelage	Sud-ouest	Cour
SdB	-	3 m ²	Carrelage	-	-
WC	-	-	Carrelage	-	-
Dressing	-	2 m ²	Carrelage	-	-
Cave	-	3 m ²	-	-	-

Balcon 1	-	3 m ²	Carrelage	Sud-ouest	-
Balcon 2	-	5 m ²	Carrelage	Nord-est	-

* Ces valeurs sont données à titre indicatif

DIAGNOSTICS

DPE	kWhEP/m ² /an		GES	kg éqCO ₂ /m ² /an
> 450	G	451	> 80	G 81

PHOTOS

