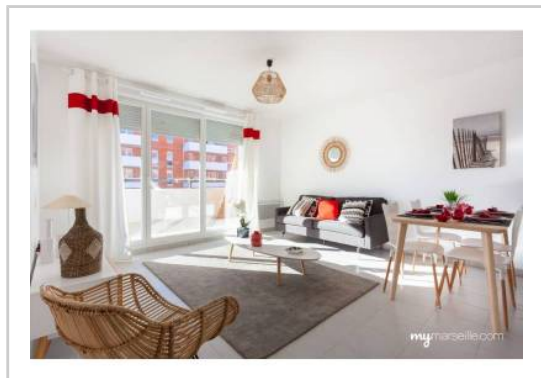


REF : 64631

**Appartement - Vente : 59 m<sup>2</sup> • 3 pièces**  
 13ème arrdt • Saint-Mitre

**210 000 €**  
 3 537 € / m<sup>2</sup>



**Type de bien :** T3

**Surface :** 59,38 m<sup>2</sup>

**Etage :** 1er sur 3 avec ascenseur

**Chambres :** 2

**Salle de bain :** 1

**Etat du bien :** Neuf

**Chauffage :** Chaudière à gaz  
 Chauffage individuel

**Immeuble :** Moins de 10 ans

**Parking :** Place simple

**Extérieur :** Balcon de 9,84 m<sup>2</sup>

**Disponibilité :** Immédiate

**Taxe foncière :** 1 €

**OPPORTUNITE T3 - CHATEAU GOMBERT**

Situation privilégiée à Château Gombert pour ce magnifique T3 de 59,38m<sup>2</sup> et son balcon de 9,84m<sup>2</sup>. Très belle résidence avec grand terrain arboré et paysager, au calme absolu tout en étant proche de toutes les commodités.

Grâce à son exposition, vous profiterez d'un ensoleillement jusqu'en fin de journée.

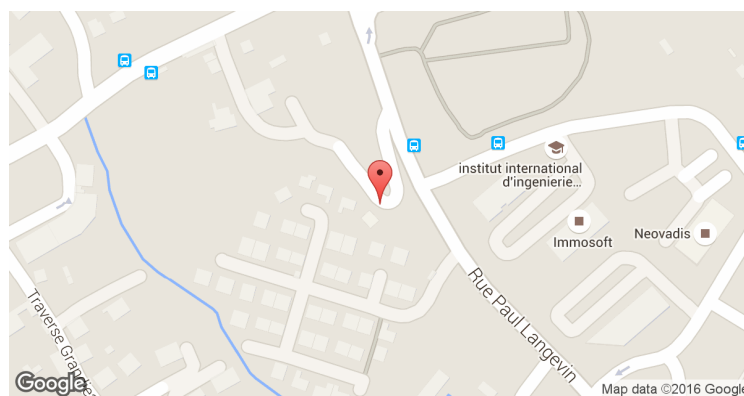
En plus, vous disposez d'une place de parking privée en sous-sol.

D'autres lots disponibles sur notre site.

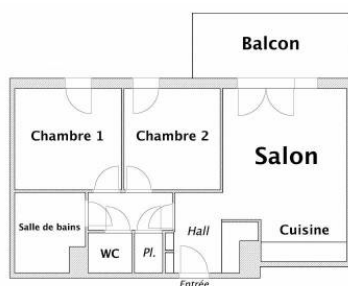
Frais de Notaire réduits (environ 2%).

**PROFITEZ DE CONDITIONS EXCEPTIONNELLES POUR CETTE ACQUISITION, APPELEZ NOUS !!!**

**GÉOLOCALISATION PRÉCISE**



**PLANS**



**MES NOTES PERSONNELLES :**

Empty text area for personal notes.

**NOUS CONTACTER :**



**mymarseille.com**  
 serviceclient@mymarseille.com  
 tél. 04.84.25.13.25  
 fax. 04.84.25.14.54

**RENSEIGNEMENTS COMPLÉMENTAIRES**

**Fenêtres**

Double vitrage  
 Phonique  
 Thermique  
 En PVC

**Chauffage**

Chaudière à gaz  
 Chauffage individuel

**Immeuble**

Moins de 10 ans

**Etat**

Façade : Neuf  
 Toiture : Neuf  
 Parties communes : Neuf

**Situation**

Commerces à moins de 200m  
 Transports à moins de 200m

**Sécurité copropriété**

Interphone

**CHARGES / TAXES / DÉPENSES**

Charges & Taxes	Mensuelles	Annuelles
<b>Charges de copropriété</b>	75 €	900 €
<b>Dépenses énergétiques</b>	NC	NC
<b>Taxe foncière</b>	0 €	1 €
<b>Taxe d'habitation</b>	NC	NC
<b>Assurances</b>	NC	NC
<b>Total des dépenses connues :</b> * Ces valeurs sont données à titre indicatif	75 €	901 €

NC : Non communiqué

**DESCRIPTIF DÉTAILLÉ**

	Niv.	Surf.*	Sol	Expo.	Sur
<b>Salon - Cuisine</b>	-	26 m <sup>2</sup>	Carrelage	Ouest	Terrasse
<b>Chambre 1</b>	-	11 m <sup>2</sup>	Carrelage	Ouest	Jardin
<b>Chambre 2</b>	-	10 m <sup>2</sup>	Carrelage	Ouest	Jardin
<b>SdB</b>	-	5 m <sup>2</sup>	Carrelage	-	-
<b>WC</b>	-	-	Carrelage	-	-
<b>Dégagement</b>	-	4 m <sup>2</sup>	Carrelage	-	-
<b>Balcon</b>	-	9 m <sup>2</sup>	Carrelage	Ouest	-

\* Ces valeurs sont données à titre indicatif

**PHOTOS**

