

REF : 88693

Appartement - Vente : 59 m² • 3 pièces
 Marseille • 6ème arrdt • Lodi

169 000 €
 2 864 € / m²



Type de bien : T3

traversant

Surface : 59 m² dont 59,03 m² Carrez

Etage : 3ème sur 4 sans ascenseur

Chambres : 2

Salle d'eau : 1

Etat du bien : Bon

Chauffage : Chaudière à gaz
 Chauffage individuel

Immeuble : De 1900 à 1948

Extérieur : Balcon de 5,88 m²

Disponibilité : Immédiate

Taxe foncière : 883 €

ADORABLE T3 TRAVERSANT AVEC BALCON A VOIR RAPIDEMENT

Vous cherchez un appartement lumineux , idéalement situé avec le cachet de l'ancien et avec un balcon super sympa , ne cherchez plus et venez VITE voir ce bien .

A deux pas de la Place Castellane , son marché , transports , cinémas ... vous profiterez d'une vraie vie de quartier

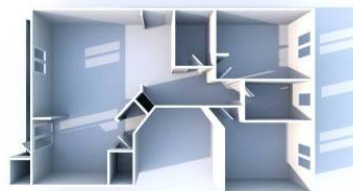
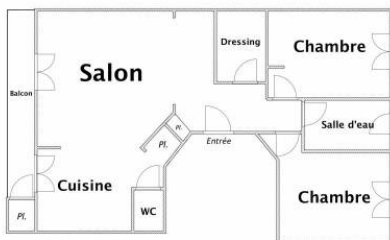
Dans un immeuble ancien cet appartement de Type 3 vous propose :

- Un salon ultra lumineux des plus agréable donnant sur un balcon idéalement exposé
- Une cuisine équipée ouverte sur le salon
- Deux Chambres agréables avec rangements
- Une Salle d'eau
- Un WC séparé
- Un espace dressing qui facilitera votre rangement
- Un balcon idéalement exposé sud est ou vous pourrez déjeuner , bouquiner

GÉOLOCALISATION PRÉCISE



PLANS



MES NOTES PERSONNELLES :

Empty text area for personal notes.

NOUS CONTACTER :



mymarseille.com
 serviceclient@mymarseille.com
 tél. 04.84.25.13.25
 fax. 04.84.25.14.54

RENSEIGNEMENTS COMPLÉMENTAIRES

Fenêtres

Phonique
 Thermique
 En PVC

Chauffage

Chaudière à gaz
 Chauffage individuel

Sécurité appartement

Portes 5 points

Immeuble

De 1900 à 1948
 Construction en pierre

Etat

Façade : Bon
 Toiture : Bon
 Parties communes : Bon

Situation

Commerces à moins de 200m
 Transports à moins de 200m

Sécurité copropriété

Interphone

CHARGES / TAXES / DÉPENSES

Charges & Taxes	Mensuelles	Annuelles
Charges de copropriété	114 €	1 372 €
Dépenses énergétiques	NC	NC
Taxe foncière	74 €	883 €
Taxe d'habitation	NC	NC
Assurances	NC	NC
Total des dépenses connues : <small>* Ces valeurs sont données à titre indicatif</small>	188 €	2 255 €

NC : Non communiqué

Coordonnées du syndic : FONCIA VIEUX-PORT
 1, rue Beauvau 13001 MARSEILLE

DESCRIPTIF DÉTAILLÉ

	Niv.	Surf.*	Sol	Expo.	Sur
Hall d'entrée	-	8 m ²	Stratifié	-	-
Salon	-	15 m ²	Tomettes	Sud-est	Balcon
Cuisine	-	8 m ²	Stratifié	Sud-est	Balcon
Dressing	-	2 m ²	Tomettes	-	-
Chambre 1	-	10 m ²	Tomettes	Sud-ouest	Rue
Chambre 2	-	9 m ²	Stratifié	Nord-ouest	Rue
SdEau	-	3 m ²	Carrelage	-	-
WC	-	-	Stratifié	-	-
Balcon	-	5 m ²	Béton	Sud-ouest	-

* Ces valeurs sont données à titre indicatif

DIAGNOSTICS

DPE	kWhEP/m ² /an	GES	kg éqCO ₂ /m ² /an
> 450	G	451	> 80 G 81

PHOTOS

