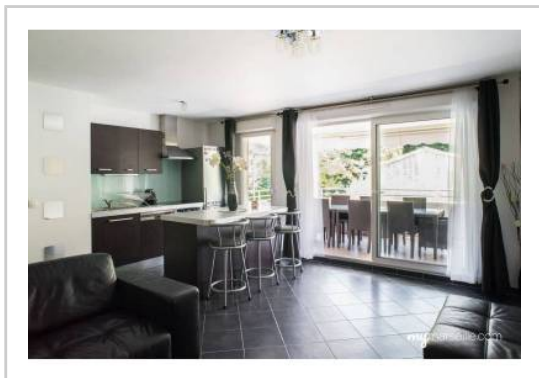


REF : 70590

**Appartement - Vente : 59 m<sup>2</sup> • 3 pièces**  
 12ème arrdt • Les Caillols

**200 000 €**  
 3 390 € / m<sup>2</sup>



**Type de bien :** T3

**Surface :** 60 m<sup>2</sup> dont 59 m<sup>2</sup> Carrez

**Etage :** 3ème sur 4 avec ascenseur

**Chambres :** 2

**Salle de bain :** 1

**Etat du bien :** Bon

**Chauffage :** Radiateurs électriques  
 Chauffage individuel

**Immeuble :** Moins de 10 ans

**Parking :** Place simple

**Extérieur :** Terrasse de 15,3 m<sup>2</sup>

**Disponibilité :** Immédiate

**Taxe foncière :** 1141 €

Magnifique T3 dans résidence haut de gamme récente fermée secteur Caillols (12ème).

Situé au 3e étage avec ascenseur. Exposition Ouest. Ce T3 se caractérise par son environnement calme, agréable, arboré et par le beau volume de son espace de vie.

L'espace à vivre intègre une cuisine américaine au design élégant avec un îlot entre séjour et cuisine. Le salon s'ouvre sur une belle terrasse de plus de 15m<sup>2</sup>.

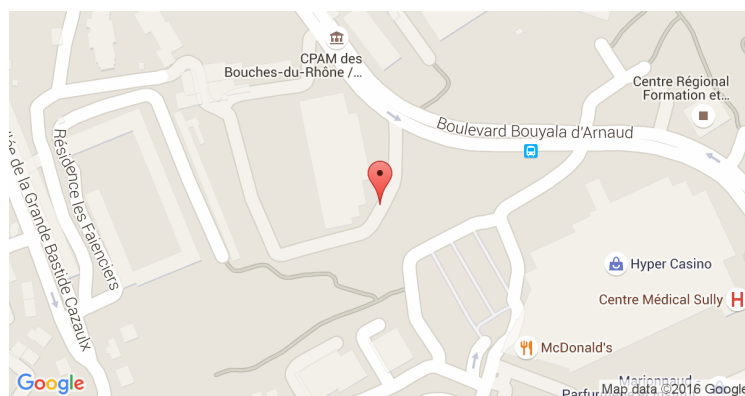
L'espace nuit comprend deux chambres, une salle de bains et wc séparés.

L'ensemble offre de belles prestations : double vitrage en PVC, cuisine de qualité, placards aménagés.

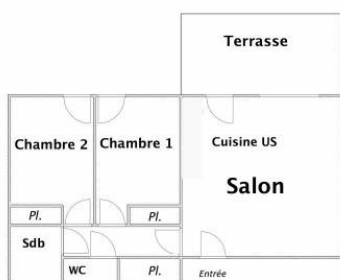
Une place de stationnement est incluse dans le prix de vente.

A proximité du tramway Les Caillols, des commerces et des écoles. A visiter sans tarder !

### GÉOLOCALISATION PRÉCISE



### PLANS



MES NOTES PERSONNELLES :

---



---



---



---

NOUS CONTACTER :



**mymarseille.com**  
 serviceclient@mymarseille.com  
 tél. 04.84.25.13.25  
 fax. 04.84.25.14.54

**RENSEIGNEMENTS COMPLÉMENTAIRES**

**Fenêtres**

Double vitrage  
 En PVC

**Chauffage**

Radiateurs électriques  
 Chauffage individuel

**Immeuble**

Moins de 10 ans

**Etat**

Façade : Bon  
 Toiture : Bon  
 Parties communes : Bon

**Situation**

Commerces à moins de 200m  
 Transports à moins de 200m

**Sécurité copropriété**

Portail  
 Digicode  
 Interphone

**CHARGES / TAXES / DÉPENSES**

Charges & Taxes	Mensuelles	Annuelles
<b>Charges de copropriété</b>	108 €	1 296 €
<b>Dépenses énergétiques</b>	NC	NC
<b>Taxe foncière</b>	95 €	1 141 €
<b>Taxe d'habitation</b>	NC	NC
<b>Assurances</b>	NC	NC
<b>Total des dépenses connues :</b> <small>* Ces valeurs sont données à titre indicatif</small>	203 €	2 437 €

NC : Non communiqué

**DESCRIPTIF DÉTAILLÉ**

	Niv.	Surf.*	Sol	Expo.	Sur
<b>Salon</b>	-	26 m <sup>2</sup>	Carrelage	Ouest	Terrasse
<b>Cuisine US</b>	-	-	Carrelage	Ouest	Terrasse
<b>Chambre 1</b>	-	10 m <sup>2</sup>	Carrelage	-	Jardin
<b>Chambre 2</b>	-	10 m <sup>2</sup>	Carrelage	Ouest	Jardin
<b>SdB</b>	-	3 m <sup>2</sup>	Carrelage	-	-
<b>WC</b>	-	-	Carrelage	-	-

<b>Terrasse</b>	-	15 m <sup>2</sup>	Carrelage	Ouest	-
-----------------	---	-------------------	-----------	-------	---

\* Ces valeurs sont données à titre indicatif

**DIAGNOSTICS**

<b>DPE</b>	kWhEP/m <sup>2</sup> /an	<b>GES</b>	kg éqCO <sub>2</sub> /m <sup>2</sup> /an
91 à 150	<b>C</b>	105	≤ 5 <b>A</b> 4

**PHOTOS**

