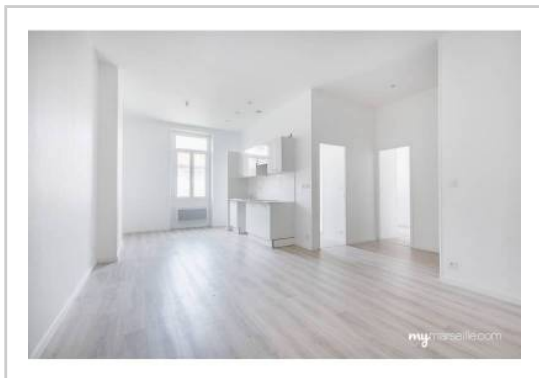


REF : 86279

Appartement - Vente : 59 m² • 3 pièces
 Marseille • 6ème arrdt • Castellane

175 000 €
 2 966 € / m²



Type de bien : T3

Surface : 59,11 m² dont 59,11 m² Carrez

Etage : 4ème sur 4 sans ascenseur

Chambres : 2

Salle d'eau : 1

Etat du bien : Rénové

Chauffage : Chauffage individuel

Immeuble : De 1949 à 1997

Disponibilité : Immédiate

Taxe habitation : 700 €

***** APPARTEMENT T3 - BELLE RENOVATION - CACHET

Bel appartement situé en plein coeur du secteur Castellane, de son marché, son métro, ses cafés, son tram et ses cinémas vous aurez tout à proximité et profiterez d'une vraie vie de quartier dans un des endroits les plus prisés de Marseille.

Entièrement rénové avec du parquet et une belle hauteur sous plafond cet appart vous propose :

- Un salon super lumineux ouvert sur l'espace cuisine
- Deux jolies chambres au calme et équipées de dressing
- Une très belle salle d'eau avec douche à l'italienne
- WC séparés

Idéal pour un premier achat en plein coeur du centre ville, à voir sans tarder !!!

GÉOLOCALISATION PRÉCISE



PLANS



MES NOTES PERSONNELLES :

NOUS CONTACTER :



mymarseille.com
 serviceclient@mymarseille.com
 tél. 04.84.25.13.25
 fax. 04.84.25.14.54

RENSEIGNEMENTS COMPLÉMENTAIRES

Fenêtres

Double vitrage
 Phonique
 Thermique
 En PVC

Chauffage

Chauffage individuel

Immeuble

De 1949 à 1997

Etat

Façade : Bon
 Toiture : Bon
 Parties communes : Correct

Situation

Commerces à moins de 200m
 Transports à moins de 200m

Sécurité copropriété

Interphone

CHARGES / TAXES / DÉPENSES

Charges & Taxes	Mensuelles	Annuelles
Charges de copropriété	53 €	632 €
Dépenses énergétiques	NC	NC
Taxe foncière	NC	NC
Taxe d'habitation	58 €	700 €
Assurances	NC	NC
Total des dépenses connues : * Ces valeurs sont données à titre indicatif	111 €	1 332 €

NC : Non communiqué

DESCRIPTIF DÉTAILLÉ

	Niv.	Surf.*	Sol	Expo.	Sur
Salon	-	27 m ²	Parquet	Nord	Cour
Cuisine US	-	-	Parquet	Nord	Cour
Hall d'entrée	-	5 m ²	Parquet	-	-
Chambre 1	-	11 m ²	Parquet	Nord	Cour
Chambre 2	-	9 m ²	Parquet	Nord	Cour
SdEau	-	4 m ²	Carrelage	-	-
WC	-	-	Carrelage	-	-

* Ces valeurs sont données à titre indicatif

DIAGNOSTICS

DPE	kWhEP/m ² /an	GES	kg éqCO ₂ /m ² /an
> 450	G	451	> 80 G 81

PHOTOS

