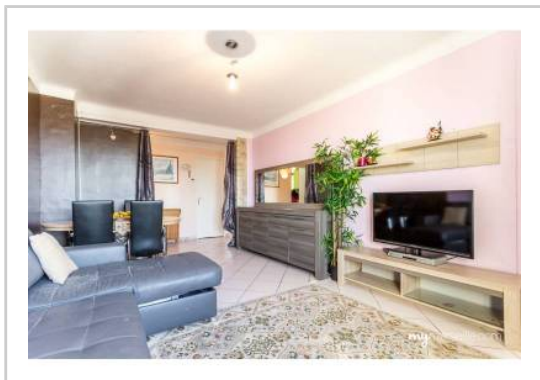


REF : 85941

Appartement - Vente : 58 m² • 3 pièces
 Marseille • 9ème arrdt • Sainte-Marguerite

105 000 €
 1 810 € / m²



Type de bien : T3

traversant

Surface : 60 m² dont 58 m² Carrez

Etage : 4ème sur 4 sans ascenseur

Chambres : 2

Salle de bain : 1

Etat du bien : Bon

Chauffage : Chaudière à gaz
 Chauffage individuel

Immeuble : De 1949 à 1997

Extérieur : Loggia de 2,55 m², Loggia de 3,2 m²

Disponibilité : Immédiate

Taxe foncière : 769 €

Venez découvrir ce charmant T3 de 58m2 situé dans une résidence arborée et familiale du 9ème arrondissement à Sainte Marguerite - qui vous séduira par sa luminosité et sa jolie vue dégagée notre dame de la garde

Au 4ème et dernier étage sans ascenseur il se compose de:

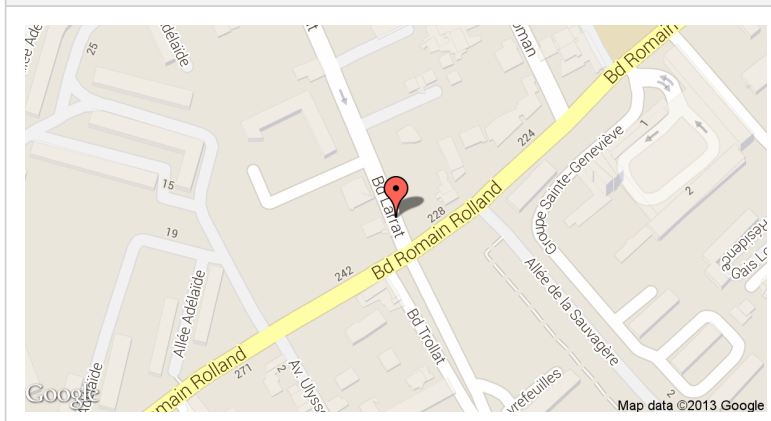
- Un salon/salle à manger
- Une cuisine donnant sur une grande loggia, aujourd'hui utilisée en buanderie avec toutes les arrivées d'eau
- 2 chambres
- Une salle de bain avec WC
- Un dressing

Les plus: toutes les fenêtres de l'appartement sont en double vitrage, vous disposerez d'une cave en sous-sol et bénéficierez d'un stationnement facile dans la résidence

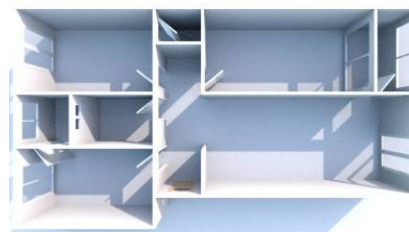
IDEAL INVESTISSEURS OU 1ER ACHAT

A proximité de toutes les commodités: bus au pied de la résidence, métro dromel à 5 minutes, écoles, commerces... - A voir sans tarder !

GÉOLOCALISATION PRÉCISE



PLANS



MES NOTES PERSONNELLES :

Empty text area for personal notes.

NOUS CONTACTER :



mymarseille.com
 serviceclient@mymarseille.com
 tél. 04.84.25.13.25
 fax. 04.84.25.14.54

RENSEIGNEMENTS COMPLÉMENTAIRES

Fenêtres
 Double vitrage
 En aluminium

Chauffage
 Chaudière à gaz
 Chauffage individuel

Rangement, Stockage
 Cave

Immeuble
 De 1949 à 1997

Etat
 Façade : Bon
 Parties communes : Bon

Situation
 Commerces à moins de 200m
 Transports à moins de 200m

CHARGES / TAXES / DÉPENSES

Charges & Taxes	Mensuelles	Annuelles
Charges de copropriété	98 €	1 176 €
Dépenses énergétiques	NC	NC
Taxe foncière	64 €	769 €
Taxe d'habitation	NC	NC
Assurances	NC	NC
Total des dépenses connues : <small>* Ces valeurs sont données à titre indicatif</small>	162 €	1 945 €

NC : Non communiqué

DESCRIPTIF DÉTAILLÉ

	Niv.	Surf.*	Sol	Expo.	Sur
Hall d'entrée	-	5 m ²	Carrelage	-	-
Cuisine	-	8 m ²	Carrelage	Nord-est	Loggia
Salon	-	18 m ²	Carrelage	Sud-ouest	Loggia
Chambre 1	-	10 m ²	Carrelage	Sud-ouest	Loggia
Chambre 2	-	11 m ²	Carrelage	Nord-est	Cour
SdB / WC	-	5 m ²	Carrelage	-	-
Loggia 1	-	3 m ²	Carrelage	Nord-est	-
Loggia 2	-	2 m ²	Carrelage	Sud-ouest	-

* Ces valeurs sont données à titre indicatif

DIAGNOSTICS

DPE	kWhEP/m ² /an	GES	kg éqCO ₂ /m ² /an
151 à 230	D	212	36 à 55
			E 49

PHOTOS

